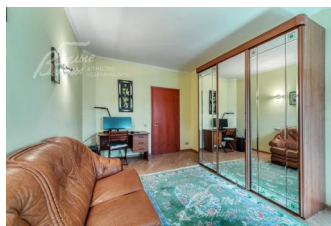


160 000 руб. / мес. 1 754 \$ / мес. 1 619 € / мес.

Курс ЦБ РФ 16.05.24 \$ — 91.26 руб. € — 98.83 руб.



[Дом в аренду. Согласие-2 КП Код: 124-010](#)

Код: 124-010

Сдан до сентября 2024 г.

Особенности объекта

Полностью готовый к проживанию уютный двухэтажный кирпичный дом с мебелью в аренду в обжитом охраняемом коттеджном поселке Согласие-2. Второй свет, камин, четыре спальни, одна из которых - на 1 этаже. Отдельно стоящий гараж на 2 автомобиля. Ухоженный участок с ландшафтным дизайном, декоративными деревьями и площадкой для барбекю. На территории коттеджного поселка есть детская площадка, два декоративных пруда, детский клуб (сад).

Расположение

Согласие-2 КП (Фоминское)
Калужское шоссе, от МКАД по шоссе: 14 км, всего: 17 км
Тип застройки: обжитой к/п

Дом

Общая площадь строений: 220 м² (в том числе: жилой дом 175 кв.м + гараж на 2 м/м)
Год постройки дома: 2006 (ремонт в 2010 г)
Количество уровней: 2
Спален: 4. **С/узлов:** 2. **Комнат всего:** 5.
Опции: машиномест крытых: 2, в т.ч. в теплом гараже: 2; терраса; камин; двухцветная гостиная, солярий.
Материал стен: кирпич
Облицовка стен: штукатурка
Кровля: металлочерепица
Окна: стеклопакеты ПВХ
Стадия готовности: меблирован
1-ый этаж: прихожая 4 кв.м, кладовая/гардеробная 3 кв.м, кухня 17 кв.м, двухцветная гостиная 38 кв.м с выходом на террасу 16 кв.м (частично крытая, частично открытая), спальня 14 кв.м, санузел 4 кв.м с ванной
2-ой этаж: холл-галерея над вторым светом 18 кв.м, спальня 14 кв.м, санузел 10 кв.м с ванной, спальня 16 кв.м, балкон, спальня 12 кв.м
Описание внутренней отделки: хорошие отделочные материалы. Стены окрашены. Теплый пол, плитка, паркетная доска. Ж/б лестничный марш облицованный плиткой, балясины - дерево и латунь.
Инженерное обеспечение: установлены фильтры и многоступенчатая система очистки воды. Кондиционеры в комнатах. Газовый котел "BAXI". Роутер, эфирная антенна.
Мебель, оборудование: итальянская кухня укомплектованная всей необходимой техникой: посудомоечная машина "Bosch", индукционная плита

"Siemens", холодильник и духовой шкаф "Gorenje". Стиральная машина "Electrolux", телевизоры "Samsung". Все комнаты оборудованы хорошей итальянской и испанской корпусной и мягкой мебелью: шкафы-купе, двуспальные кровати, диваны и кресла. На всех окнах карнизы и шторы, в комнатах люстры и настенные светильники-бра.

Дополнительные строения: гараж на 2 автомобиля

Участок

Площадь участка, соток: 10

Тип участка: с ландшафтом

Благоустройство участка: газон, ландшафтный дизайн, альпийская горка. На участке туи, ели, кустарники, декоративные деревья

Дополнительная информация об участке: участок огорожен глухим забором (кирпич+дерево) высотой 2.5 м

Коммуникации

Газ: есть (магистральный)

Э/э: есть (15 кВт)

Водопровод: центральный

Канализация: централизованная

Интернет: есть (wi-fi роутер)

Охрана: есть (КПП при въезде, строгая пропускная система, камеры по периметру)

Описание инфраструктуры

Вблизи поселка магазин, ресторан, автомойка, начальная школа, красивейшая деревянная церковь «Покров Божьей матери на Десне». В Жуковке частная школа 1-11 классы "Путь к успеху". В 500 м от поселка расположен оздоровительный комплекс УД Президента РФ "Ватутинки", в котором есть: бассейны (детский и взрослый), финская сауна, римская сауна, диско-бар, пивной бар, спортклуб, услуги стилиста, массажиста, косметолога, парикмахера, лечение: диагностика заболеваний, оздоровительные и корректирующие процедуры, кабинеты физиотерапии и стоматологии. В 2-х км г.Троицк с развитой городской инфраструктурой: школы, дет. сады, магазины, поликлиника, фитнес-центр с бассейном Резиденция.