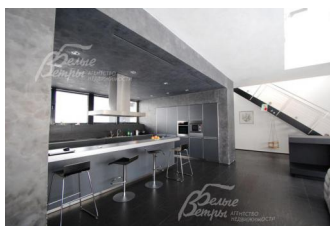
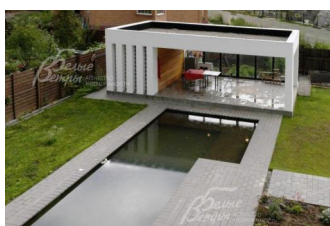


270 000 руб. / мес. 2 931 \$ / мес. 2 736 € / мес.

Курс ЦБ РФ 26.04.24 \$ — 92.13 руб. € — 98.71 руб.



Дом в аренду. Микрорайон К Код: 312-005

Код: 312-005

Сдан до октября 2024 г.

Особенности объекта

Роскошный дом с панорамным остеклением и высокими потолками, расположенный в элитном современном коттеджном поселке, на территории соснового бора. 2 этажа, стильная отделка, качественная мебель и техника. В доме установлена система "умный дом". Летний бассейн. Беседка-барбекю.

Расположение

Микрорайон К (Троицк)

Калужское шоссе, от МКАД по шоссе: 22 км, всего: 22 км

Тип застройки: стародачное место

Дом

Общая площадь строений: 380 м² (в том числе дом 320 кв.м, гараж 60 кв.м)

Количество уровней: 2

Спален: 3. **С/узлов:** 4. **Комнат всего:** 6.

Опции: бассейн; машиномест крытых: 2, в т.ч. в теплом гараже: 2; сауна; терраса; камин; летний бассейн.

Облицовка стен: штукатурка, деревянные панели.

Окна: стеклопакеты ПВХ

Стадия готовности: меблирован

1-ый этаж: прихожая 7 кв.м, холл 30 кв.м, гостевой с/у 5 кв.м, гостиная-столовая 51 кв.м с мягкой мебелью, дровяным камином, кухня 23 кв.м с барной стойкой и со всей бытовой техникой, библиотека 16 кв.м, бильярдная 39 кв.м, сауна 16,5 кв.м (с парной, душем и купелью), гараж 56 кв.м на 2 а/м, котельная 10 кв.м
2-ой этаж: холл 23 кв.м, санузел общий 7,75 кв.м, постирочная 3,75 кв.м, хозяйская спальня 22 кв.м с гардеробную 5 кв.м и ванной комнатой (проезд через гардеробную) 15 кв.м, детская спальня 17,5 кв.м, гостевая спальня 16,4 кв.м с выходом на веранду 40 кв.м

Описание внутренней отделки: отделка внутренних стен - штукатурка; отделка полов - паркет (лиственница); многоуровневое освещение.

Инженерное обеспечение: установлена импортная сантехника (Германия); установлена система "умный дом"; многоуровневая система воды; пожарно-охранная сигнализация; резервный электрогенератор.

Мебель, оборудование: дом полностью укомплектован мебелью и бытовой техникой.

Дополнительные строения: беседка 30 кв.м, летний бассейн (2.5x5.2м).

Дополнительная информация о доме: высота

потолков от 3.2 до 6.2м, панорамное остекление.

Участок

Площадь участка, соток: 13.4

Тип участка: с ландшафтным дизайном и высаженными деревьями.

Благоустройство участка: проведен ландшафтный дизайн: засеян газон, высажены деревья, посажены цветы, сделаны дорожки.

Дополнительная информация об участке: участок прямоугольной формы.

Коммуникации

Газ: есть

Э/э: есть (25 кВт)

Водопровод: центральный

Канализация: централизованная

Телефон: есть (московский номер)

Интернет: есть

Охрана: есть

Описание инфраструктуры

У въезда в поселок — магазин «Продукты». Рядом остановка общественного транспорта до м.Теплый Стан. В поселке — минифутбольное поле. Инфраструктура г.Троицка (школы, детские сады, больницы, банки, рестораны, элитный фитнес-центр "Резиденция" и т.д.).

Элементы положит. окружения

Лесной массив

Комментарий к цене

+ коммунальные платежи