

## Снят с реализации

Курс ЦБ РФ 20.04.24 \$ — 93.44 руб. € — 99.58 руб.



## [Дом в аренду, Варварино эко-поселок Код: 184-004](#)

**Код: 184-004**

### Особенности объекта

Коттедж премиум-класса для людей с европейским менталитетом в обжитом, строго охраняемом поселке с общественно-спортивным центром для жителей поселка (взрослый и детский бассейны, бани, бильярд, тренажерный зал, сигарный клуб, пинг-понг). С мебелью, техникой и оборудованием эксклюзивного качества и стиля. В стоимость аренды входит техобслуживание оборудования, еженедельная уборка дома и участка, а также бесплатное посещение всеми членами семьи общественно-спортивного центра. Агенту бонус!

### Расположение

Варварино эко-поселок  
**Калужское шоссе**, от МКАД по шоссе: 25 км,  
всего: 27 км  
**Тип застройки:** обжитой к/п

### Дом

**Общая площадь строений:** 436 м<sup>2</sup>

**Количество уровней:** 2

**Спален:** 3. **С/узлов:** 3. **Комнат всего:** 5.

**Опции:** бассейн; сауна; квартира для персонала; терраса; камин; Бассейн в спорт-комплексе в 100м от дома.

**Материал стен:** крупномерный и обычный кирпич, утеплитель

**Облицовка стен:** облицовочный кирпич, тонированные деревянные панели

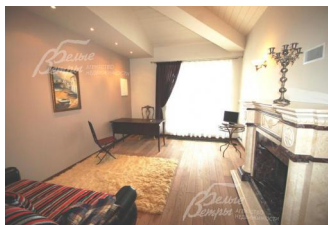
**Окна:** стеклопакеты деревянные

**Стадия готовности:** меблирован

**1-ый этаж:** тамбур 8кв.м, гардеробная 6кв.м, холл, 2-хсветная гостиная 58 кв.м с камином и выходом на террасу, кухня-столовая 35 кв.м, гостевой с/узел с душем, кладовая, постирочная, зона сауны с душевой и зоной отдыха; Также на первом этаже пристроенный гараж на 2 а/м, над которым на втором этаже: квартира с отдельным входом с улицы для гостей/персонала, состоящая из 2 просторных спален, кухни и с/узла с душем.

**2-ой этаж:** холл-галерея со вторым светом ок.20 кв.м, кабинет/спальня 16кв.м с камином и выходом на балкон; Главная спальня 28кв.м с гардеробной 7кв.м и ванной комнатой 12кв.м; Детский блок 45кв.м, состоящий из двухуровневой учебно- игровой комнаты, спальной зоны с отдельной гардеробной и с/узлом с душевой.

**Описание внутренней отделки:** Эксклюзивная отделка и меблировка. На стенах декоративная штукатурка; теплые полы по всему 1-ому этажу, на



2-ом этаже - паркетная доска (дуб); лестничный марш - художественная ковка с дубовыми ступенями; двери - клен с отделкой из натурального шпона Fineline

**Инженерное обеспечение:** котел Viessmann, система очистки воды - централизованная в поселке; вентиляция естественная, в оконных рамах установлены конвекторы

**Мебель, оборудование:** все комнаты меблированы элегантной мебелью; в кухне установлен кухонный гарнитур со встроенной бытовой техникой, также в доме картины, аксессуары

**Дополнительные строения:** беседка с барбекю

**Дополнительная информация о доме:** дом в стиле органической архитектуры снаружи, классика - внутри; высота потолков от 3 до 6 метров

## Участок

**Площадь участка, соток:** 35

**Тип участка:** с естественным уклоном, ландшафтом и деревьями

**Благоустройство участка:** выполнен оригинальный ландшафтный дизайн, использующий естественный уклон участка

**Статус земли:** индивидуальное жилищное строительство

**Дополнительная информация об участке:** благодаря тому, что участок стоит на высоком холме с участка и из дома открывается потрясающий вид на окрестности

## Коммуникации

**Газ:** есть (магистральный)

**Э/э:** есть (20 кВт, 3 фазы)

**Водопровод:** центральный

**Канализация:** централизованная

**Охрана:** есть (в поселке установлено видеонаблюдение по периметру, каждые 40 минут обход территории)

## Описание инфраструктуры

Для общения и проведения интересного досуга на территории поселка построен клубный дом (2000 кв.м.) в просторном лобби которого размещены бильярдная с комнатой отдыха, бар, небольшой музей и детская комната. Любители спорта и активного времяпрепровождения оценят 25-метровый бассейн с 2 дорожками, джакузи, две сауны, купель и тренажерный зал, оборудованный современными тренажерами ведущих мировых производителей. На территории поселка имеются несколько детских игровых зон, теннисный корт, волейбольная и баскетбольная площадки, футбольное поле, каток, санный спуск, лыжная трасса, гольф, вертолетная площадка.

## Элементы положит. окружения

лесной массив, река Пахра, спортивно-досуговый парк "Красная Пахра"

## Комментарий к цене

в стоимость входит: уборка, все эксплуатационные платежи, посещение спорт-комплекса