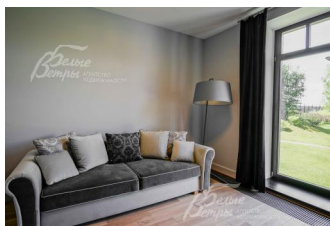
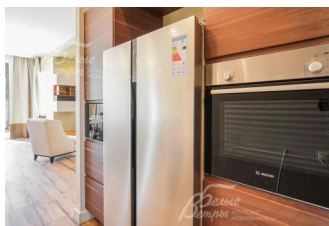
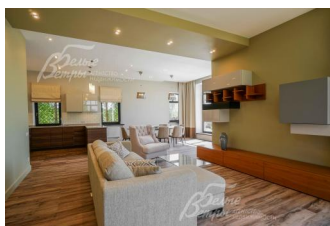


500 000 руб. / мес. 5 448 \$ / мес. 5 101 € / мес.

Курс ЦБ РФ 02.05.24 \$ — 91.78 руб. € — 98.03 руб.



[Дом в аренду, Варварино эко-поселок Код: 184-022](#)

Код: 184-022

Сдан до июля 2024 г.

Особенности объекта

Коттедж премиум-класса для людей с европейским менталитетом в обжитом, строго охраняемом поселке с общественно-спортивным центром для жителей поселка (взрослый и детский бассейны, бани, бильярд, тренажерный зал, сигарный клуб, пинг-понг). Также в поселке комплекс детских и спортивных площадок, теннисный корт и обустроенная пляжная зона на берегу р.Пахра. Дом оборудован всей необходимой мебелью и техникой эксклюзивного качества и стиля. В стоимость аренды входит бесплатное посещение всеми членами семьи общественно-спортивного центра на территории поселка.

Расположение

Варварино эко-поселок
Калужское шоссе, от МКАД по шоссе: 25 км,
всего: 27 км
Тип застройки: обжитой к/п

Дом

Общая площадь строений: 409 м²
Год постройки дома: 2020
Количество уровней: 2
Спален: 5. **С/узлов полных:** 5. **С/узлов неполных:** 1.
Комнат всего: 8.

Опции: бассейн; машиномест крытых: 2, в т.ч. в теплом гараже: 2; сауна; квартира для персонала; терраса; камин; 2 балкона по 10 кв.м.

Материал стен: керамические блоки ТИГИ Кнауф, лицевая кладка из щелевого кирпича.

Облицовка стен: облицовочный кирпич (+ штукатурка, цоколь - натуральный камень)

Окна: стеклопакеты деревянные (2 х-камерные, панорамные от фирмы "Баварский дом")

Стадия готовности: меблирован

1-ый этаж: крыльцо 2 кв.м, прихожая 12 кв.м, гардеробная 6 кв.м, гостиная 40 кв.м, кухня 15 кв.м, столовая 28 кв.м с выходом на террасу 30 кв.м, санузел 3 кв.м, кабинет 17 кв.м, холл 20 кв.м, гостевая спальня/для персонала с отдельным входом 12 кв.м и с санузлом 3 кв.м, 3 хозяйственных помещения 7 кв.м, постирочная проходная зона 12 кв.м, котельная 11 кв.м, гараж на 2 м/м 44 кв.м

2-ой этаж: холл-игровая 26 кв.м, хозяйская спальня с панорамным окном 22 кв.м и выходом на балкон 11 кв.м с гардеробной 10 кв.м и санузлом 10 кв.м, спальня с панорамными окнами 25 кв.м и санузлом с ванной 7 кв.м, спальня 24 кв.м и санузлом с душем 5 кв.м,

спальня 13 кв.м с панорамным окном и балконом, санузел 4 кв.м

Описание внутренней отделки: дизайнерская отделка в современном стиле: комбинированная отделка стен-покраска и вставки из высококачественных обоев, на полу итальянская плитка и инженерная доска, подоконники из массива дерева. Дубовая лестница. Двери - натуральный шпон. Потолки окрашены, разноуровневые. Встроенные шкафы и гардеробные.

Инженерное обеспечение: котельная полностью оборудована - установлен котел Viessmann на 60 кВт и бойлер Viessman Vitocell 100 на 200 л. Многоступенчатая очистка воды. В помещениях установлены радиаторы, тепловые конвекторы везде, где панорамные окна. Теплые полы в гостиной, кухне и в санузлах. Центральная вентиляционная система во всех помещениях с индивидуальными панелями управления температурным режимом и климатом по комнатам.

Мебель, оборудование: Дом полностью меблирован: установлена кухня - глянцевые фасады и грецкий орех, со встроенной техникой Bosch (духовой шкаф, варочная поверхность, посудомоечная машина, вытяжка), двухкамерный холодильник. Мебель BoConcept, Floo и другие известные бренды. Установлены все светильники. На окнах качественный дорогой текстиль. Вся сантехника установлена: туалеты, ванны, биде, раковины, душевые кабинки - все известных европейских брендов: Jacob Delafon, Laufen, Hansgrohe, Geberit, DornBracht, Vitra.

Дополнительная информация о доме: Архитектурный стиль - органическая архитектура Фрэнка Ллойда Райта.

Участок

Площадь участка, соток: 19.4

Тип участка: с деревьями и ландшафтом

Благоустройство участка: отличный ландшафтный дизайн с множеством декоративных деревьев и кустарников. Высажен газон, обустроены прогулочные дорожки с декоративным освещением. Организован автоматический полив.

Статус земли: земли населенных пунктов, для ИЖС

Дополнительная информация об участке: участок правильной формы, находится в начале поселка, ограждение выделено рельефом и живой изгородью;

Коммуникации

Газ: есть

Э/э: есть (25 кВт)

Водопровод: центральный

Канализация: централизованная

Интернет: есть (оптоволокно, Wi-Fi-роутер)

Охрана: есть (профессиональное охранное агентство: пропускная система доступа в поселок. По периметру поселка установлено видеонаблюдение, каждые 40 минут обход территории сотрудниками ЧОП)

Описание инфраструктуры

Для общения и проведения интересного досуга на территории поселка построен клубный дом (2000 кв.м.) в просторном лобби которого размещены бильярдная с комнатой отдыха, бар, небольшой музей и детская комната. Любители спорта и активного времяпрепровождения оценят 25-метровый бассейн с 2 дорожками, джакузи, две сауны, купель и тренажерный зал, оборудованный современными тренажерами ведущих мировых производителей. На территории поселка имеются несколько детских игровых зон, теннисный корт, волейбольная и баскетбольная площадки, футбольное поле, каток, санный спуск, лыжная трасса, гольф, вертолетная площадка.

Элементы положит. окружения

Жители Эко-поселка Варварино имеют возможность пользоваться объектами сложившейся инфраструктуры: рядом престижная школа и детский сад Ника, рестораны с доставкой, супермаркеты, аптека, химчистка, почта, ателье, отделение банка, салон красоты и спортивно-досуговый парк Красная Пахра, в 20 минутах езды известная международная школа Летово.

