

130 000 руб. / мес. 1 413 \$ / мес. 1 317 € / мес.

Курс ЦБ РФ 27.04.24 \$ — 92.01 руб. € — 98.72 руб.



[Дом в аренду, Верховье к/п Код: 301-014](#)

Код: 301-014

Сдан до октября 2024 г.

Особенности объекта

Просторный дом в аренду в обжитом поселке вблизи леса. Дом с удобной планировкой и качественной отделкой. Есть вся необходимая мебель и техника. На участке ландшафтный дизайн с лесными деревьями и плодовыми садом, отдельная стоящая деревянная баня, беседка, капитальный гараж на 2 авто.

Расположение

Верховье к/п (Верховье)

Калужское шоссе, от МКАД по шоссе: 17 км,
всего: 26 км

Киевское шоссе, от МКАД по шоссе: 21 км,
всего: 28 км

Тип застройки: коттеджная застройка

Дом

Общая площадь строений: 330 м² (в том числе: жилой дом 250 кв.м + гараж на 2 авто 45 кв.м + баня с комнатой отдыха 35 кв.м)

Год постройки дома: 2006 (ремонт - 2014 г.)

Количество уровней: 2

Спален: 3. **С/узлов:** 2. **Комнат всего:** 5.

Опции: машиномест крытых: 2; баня; камин.

Материал стен: брус

Облицовка стен: кирпич+штукатурка

Окна: стеклопакеты ПВХ (2-х камерные)

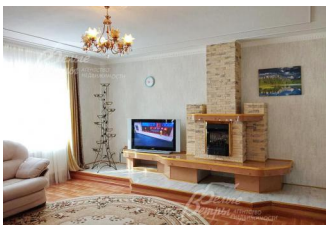
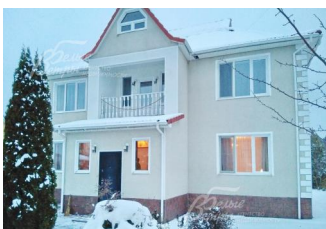
Стадия готовности: меблирован

1-ый этаж: прихожая 10 кв.м, гостиная с зоной столовой 80 кв.м, кухня 15 кв.м, котельная 15 кв.м, санузел с душевой 15 кв.м

2-ой этаж: холл с балконом 20 кв.м, спальня 30 кв.м, санузел с ванной 15 кв.м, спальня 30 кв.м, проходная гостиная на 2 этаже 10 кв.м, спальня 15 кв.м

Описание внутренней отделки: отделка в современном классическом стиле. Стены - обои, потолки - гипсокартон, пол на 1 этаже - плитка с водяной системой "теплый пол", пол на 2 этаже - дерево. Санузлы отделаны плиткой, оборудованы многофункциональными душевыми кабинами, большой гидромассажной и другой качественной сантехникой. Лестничный марш - массив лиственницы. Ширина 110 см, удобные ступени, большая межпролетная площадка

Инженерное обеспечение: два фильтра грубой очистки воды. Естественная вентиляция. Газовый котел "Thermona" (Чехия), стальные панельные радиаторы. Резервный электрический котел "Ariston". Бойлер "Ariston". Есть Wi-Fi роутер - провайдер "Скайлинк". Спутниковая антенна. Резервный



генератор

Мебель, оборудование: в доме есть вся необходимая мебель: в гостиной новый угловой диван с обивкой из искусственной замши, в зоне столовой - обеденная группа на 8 персон - массивный стол и резные стулья. В гостиной 2 этажа - новый прямой диван также с обивкой из искусственной замши. Спальни оборудованы спальными гарнитурами со шкафными группами, комодами и прикроватными тумбами. В детской есть двуспальная кровать с ящиками и шкафчиками для хранения. Качественный кухонный гарнитур в классическом стиле, большой длины (около 7м). Есть вся необходимая техника: холодильник "Electrolux", микроволновая печь "Oursson", посудомоечная машина "Bosch", газовая плита и духовой шкаф "Ariston". Стиральная машина "Electrolux" на 5 кг. В гостиной телевизор "Philips", в спальне - "Samsung". Во всех комнатах есть карнизы, шторы и тюли в общей стилистике дома. Оригинальные люстры и настенные светильники

Дополнительные строения: .

- гараж на два машиноместа 45 кв.м, в стилистике дома;
- баня бревенчатая 30 кв.м: парная, комната отдыха, санузел, душ;
- крытая бревенчатая красивая беседка в стилистике бани (кантри)

Участок

Площадь участка, соток: 15

Тип участка: с деревьями и ландшафтом

Благоустройство участка: на участке выполнен ландшафтный дизайн: организован газон, растет множество взрослых деревьев: высокие туи (около 10 штук) и ели (>10 штук), клен, сосны; разнообразные плодовые деревья - яблони, сливы, вишня, черешня; куртины из можжевельника; различные цветущие и плодовые кустарники (малина, ежевика). Забор - со стороны фасада и соседей слева - глухой из профлиста высотой 2.5 м, задняя часть участка и с соседями справа - деревянный высотой 1.5 м

Коммуникации

Газ: есть (магистральный)

Э/э: есть (15 кВт)

Водопровод: колодец (2 шт., глубина на 10 колец)

Канализация: автономная

Интернет: есть (провайдер "Скайлинк")

Описание инфраструктуры

в 3-х км г.Троицк с развитой городской инфраструктурой