

130 000 руб. / мес. 1 417 \$ / мес. 1 327 € / мес.

Курс ЦБ РФ 28.04.24 \$ — 91.78 руб. € — 98.03 руб.



[Дом в аренду. Ветеран СНТ Код: 501-035](#)

Код: 501-035

Сдан до сентября 2024 г.

Особенности объекта

Большой уютный дом в аренду. Качественный ремонт, итальянская мебель из массива, есть вся необходимая техника. Зеленый ухоженный участок с беседкой-барбекю и декоративным прудом. Тихое обжитое место недалеко от Москвы. Хорошая транспортная доступность, инфраструктура Ямонтаво и Воскресенское.

Расположение

Ветеран СНТ (Воскресенское)
Калужское шоссе, от МКАД по шоссе: 8 км,
всего: 11 км
Тип застройки: коттеджная застройка

Дом

Общая площадь строений: 334 м²
Год постройки дома: 2009
Количество уровней: 3
Спален: 5. **С/узлов полных:** 2. **С/узлов неполных:** 1.
Комнат всего: 6.

Опции: машиномест крытых: 2; терраса; холодный подвал.

Материал стен: кирпич
Облицовка стен: штукатурка
Кровля: мягкая ("Katepal")

Окна: стеклопакеты ПВХ (ламинированные под дерево, с раскладкой)

Стадия готовности: меблирован

Цоколь: коридор, жилая комната

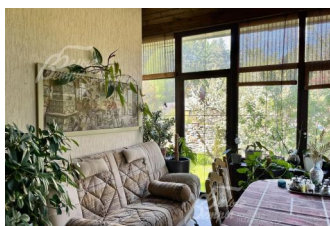
1-ый этаж: кухня 13 кв.м, столовая 19 кв.м, гостиная 38 кв.м, спальня 20 кв.м, санузел 3 кв.м, коридор 20 кв.м

2-ой этаж: спальня с гардеробной 25 кв.м, санузел 9 кв.м, две спальни по 20 кв.м, детская спальня 15 кв.м

Описание внутренней отделки: на стенах обои, декоративная венецианская штукатурка. Натяжные потолки. Пол - ламинат, паркетная доска. В санузлах полы с подогревом. Лестничный марш: материал каркаса - бетон, ступени - дерево, ограждение - ковка, перила - дуб.

Инженерное обеспечение: установлены кондиционеры. Газовый котел. Централизованное водоснабжение. Спутниковая антенна "Триколор ТВ", wi-fi. Охранная сигнализация на кнопке.

Мебель, оборудование: итальянская кухонная мебель. Плита и духовой шкаф "Kuppersberg", холодильник "Hitachi". Весь дом оборудован мебелью. В гостиной большой стол со стульями, мягкая мебель, диваны и кресла. В 3 спальнях двухспальные кровати,



в 1 спальне диван. Телевизоры во всех комнатах: "LG", "Toshiba", "Pioneer", "Sony". Стиральная машина "Indesit". Люстры и светильники, а также карнизы, шторы и картины - все подобраны в стиле интерьера.

Дополнительные строения: беседка с барбекю - деревянная, крытая, с водопроводом.

Участок

Площадь участка, соток: 7

Тип участка: с деревьями и ландшафтом

Благоустройство участка: ухоженный небольшой прудик, ухоженный газон. Перед домом альпийская горка, растут туи и другие деревья и кустарники.

Дополнительная информация об участке: ограждение из натурального камня известняка.

Коммуникации

Газ: есть (магистральный)

Э/э: есть (15 кВт)

Водопровод: центральный

Канализация: централизованная

Интернет: есть

Описание инфраструктуры

Инфраструктура п.Воскресенское.

Элементы положит. окружения

лес