

160 000 руб. / мес. 1 739 \$ / мес. 1 622 € / мес.

Курс ЦБ РФ 03.05.24 \$ — 92.05 руб. € — 98.64 руб.



[Дом в аренду, Власово Код: 299-004](#)

**Код: 299-004**

Сдан до мая 2024 г.

**Особенности объекта**

Сдается в аренду меблированный дом в обжитой дер.Власово. В доме два этажа и цоколь с зоной отдыха с бильярдной, сауной и купелью. Каминный зал, две гостиные, зал приемов, кухня-столовая, 3 спальни, гардеробная, 3 ванные комнаты. На просторном участке плодовые и лесные деревья, летний бассейн.

**Расположение**

Власово

**Киевское шоссе**, от МКАД по шоссе: 21 км, всего: 23 км

**Минское шоссе**, от МКАД по шоссе: 22 км, всего: 27 км

**Тип застройки:** обжитой к/п

**Дом**

**Общая площадь строений:** 540 м<sup>2</sup>

**Количество уровней:** 3

**Спален:** 3. **С/узлов:** 2. **Комнат всего:** 7.

**Опции:** машиномест крытых: 4, в т.ч. в теплом гараже: 2; сауна; камин; летний бассейн.

**Материал стен:** кирпич

**Облицовка стен:** штукатурка

**Кровля:** металлочерепица

**Окна:** стеклопакеты ПВХ

**Стадия готовности:** меблирован

**Цоколь:** сауна, бильярдная, купель, комната отдыха, с/узел

**1-ый этаж:** гостиная 70 кв.м, каминный зал 69 кв.м, кухня 21 кв.м, ванная, прихожая 15 кв.м, зал приемов, гостиная 25 кв.м, гардеробная, отдельный с/узел

**2-ой этаж:** спальня 25 кв.м, спальня 23 кв.м, спальня 22 кв.м

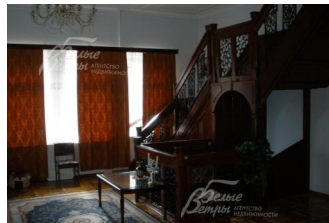
**Описание внутренней отделки:** отделка внутренних стен - штукатурка с декоративной лепниной; отделка полов - паркет (дуб), массивная доска; установлен деревянный лестничный марш; на потолках выполнены лепные узоры;

**Инженерное обеспечение:** установлена импортная сантехника, фильтры воды; установлен котел Gorenje;

**Мебель, оборудование:** дом полностью укомплектован мебелью

**Дополнительные строения:** летний бассейн

**Дополнительная информация о доме:** дом классического архитектурного стиля с высотой потолков 4м



## Участок

**Площадь участка, соток:** 20

**Тип участка:** с деревьями

**Благоустройство участка:** проведен ландшафтный дизайн: высажены взрослые деревья (ели, сосны, туи, яблони), засеян газон, сделан дренаж участка

**Дополнительная информация об участке:** участок квадратной формы, огороженный металлическим забором

## Коммуникации

**Газ:** есть

**Э/э:** есть (10 кВт)

**Водопровод:** индивид. скважина

**Канализация:** централизованная

**Телефон:** есть (московский номер)

**Интернет:** есть

## Описание инфраструктуры

Инфраструктура п.Апрелевка, рядом загородный клуб "Александр".

## Элементы положит. окружения

Лесной массив