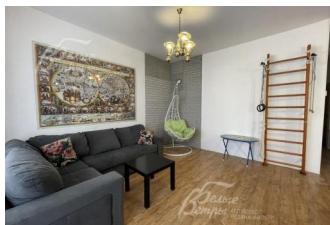
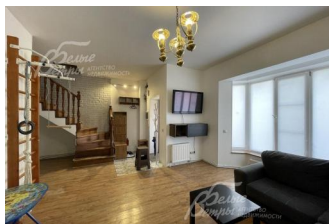


80 000 руб. / мес. 870 \$ / мес. 811 € / мес.

Курс ЦБ РФ 03.05.24 \$ — 92.05 руб. € — 98.64 руб.



[Дом в аренду. Язово СНТ Код: 538-003](#)

Код: 538-003

Сдан до мая 2024 г.

Особенности объекта

Впервые сдается в аренду уютный дом со своим зеленым участком, зоной барбекю, со своей парковкой на 2 авто, в охраняемом поселке, где есть две большие оборудованные детские площадки, а также спортивная площадка. Недалеко расположен пруд, развитая инфраструктура на территории Новой Москвы.

Расположение

Язово СНТ (Южное Бутово)

Калужское шоссе, от МКАД по шоссе: 8 км, всего: 11 км

Варшавское шоссе, от МКАД по шоссе: 5 км, всего: 7 км

Тип застройки: стародачное место

Дом

Общая площадь строений: 150 м² (в т.ч. 40 кв.м мансарда)

Год постройки дома: 2009

Количество уровней: 3

Спален: 3. **С/узлов:** 2. **Комнат всего:** 4.

Опции: терраса; парковка на 2 авто.

Материал стен: кирпич

Облицовка стен: облицовочный кирпич

Кровля: натуральная черепица

Окна: стеклопакеты ПВХ

Стадия готовности: меблирован

1-ый этаж: крыльцо 2 кв.м, тамбур 2 кв.м, гостиная 14 кв.м, кухня-столовая 20.5 кв.м с выходом на террасу 8 кв.м, санузел с душем 3.6 кв.м, котельная 2.6 кв.м

2-ой этаж: холл 3.5 кв.м, санузел с ванной 5 кв.м, спальня 15 кв.м, спальня 14 кв.м с выходом на балкон 8 кв.м, спальня 7 кв.м

3-ий этаж: мансарда: примерно 40 кв.м свободного назначения

Описание внутренней отделки: в гостиной и в комнатах 1го этажа на полу ламинат с подогревом, на 2-ом этаже пробковый ламинат. Стены окрашены в пастельные тона, потолки светлые и ровные. В санузлах на полу и на стенах плитка. Двери с имитацией дерева.

Инженерное обеспечение: установлены электрический отопительный котел Protherm, накопительный электрический бойлер на 200 литров на 5 человек. Оборудована система очистки воды, также фильтры на питьевую воду. Вентиляция естественная. WI-FI роутер, ТВ работает от интернета.

Мебель, оборудование: классический кухонный

гарнитур (только нижняя часть) со встроенной техникой: электрическая варочная панель на 3 конфорки, духовой шкаф, встроенная посудомойка Electrolux, отдельно стоящая микроволновая печь Samsung, двухкамерный холодильник. Обеденный стол с табуретками. Стиральная машина Candy, пылесос. В доме имеются два ТВ Samsung, на первом этаже в гостиной угловой раскладывающийся диван, подвесное кресло-качалка, журнальный столик и небольшая шведская спортивная стенка. На втором этаже в спальне раскладной диван, шкаф-купе во всю длину стены, наличие рабочего места: стол, кожаное кресло. В детской спальне двухъярусная кровать, шкаф, наличие рабочего места: стол с кожаным креслом. В третьей спальне кровать, шкаф и закрытые тумбы. Во всех комнатах шторы, а также светильники, люстры, на стенах висят картины.

Дополнительные строения: на участке организована небольшая теплица, а также есть хозблок, отделанный вагонкой.

Дополнительная информация о доме: Лестница деревянная с деревянным поручнем.

Участок

Площадь участка, соток: 3

Тип участка: парковый с деревьями

Благоустройство участка: сад непрерывного цветения по периметру участка: ровный газон с цветами, кустарниками, плодовыми деревьями и диким виноградом. Около забора высажены колоновидные сосны (еще молодые), туи.

Дополнительная информация об участке: на участке дорожки из плитки, есть мангальная зона. Въезд на участок осуществляется через ворота - электрические рольставни, вход через калитку, ограждение от соседской части дуплекса - невысокий деревянный забор, с высаженными туями. С внутренней стороны участок огражден от других таким же деревянным забором.

Коммуникации

Э/э: есть (15 кВт)

Водопровод: индивид. скважина

Канализация: автономная (Биосептик с дренажным колодцем)

Интернет: есть (оптоволокно, Wi-Fi роутер, телевидение от интернета)

Охрана: есть (КПП)

Описание инфраструктуры

Городская инфраструктура Южного Бутово в пешей доступности: удобный выезд на Варшавское и Калужское направление. Школы, детские сады, поликлиники, магазины, ТЦ «Бутово Молл» в шаговой доступности

Элементы положит. окружения

Недалеко протекает речка Цыганка, а ближайший водоем Черневский пруд - 2 км, 10 минут ходьбы.