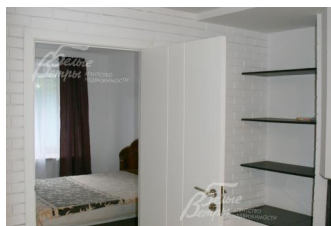


68 000 руб. / мес. 741 \$ / мес. 688 € / мес.

Курс ЦБ РФ 09.05.24 \$ — 91.82 руб. € — 98.95 руб.



[Таунхаус в аренду, Журналист д/п Код: 199-006](#)

Код: 199-006

Сдан до сентября 2024 г.

Особенности объекта

Меблированная секция таунхауса 251 кв.м в обжитом стародачном месте. В доме гостиная с камином, 6 спален, гараж. Дом оснащен всей необходимой техникой и мебелью.

Расположение

Журналист д/п (Шаганино)

Калужское шоссе, от МКАД по шоссе: 25 км, всего: 30 км

Варшавское шоссе, от МКАД по шоссе: 24 км, всего: 31 км

Тип застройки: стародачное место

Дом

Общая площадь строений: 251 м² (секция таунхауса)

Год постройки дома: 2006

Количество уровней: 3

Спален: 6. **С/узлов:** 3. **Комнат всего:** 7.

Опции: машиномест крытых: 2, в т.ч. в теплом гараже: 1; камин.

Материал стен: кирпич

Облицовка стен: штукатурка

Кровля: металлочерепица

Окна: стеклопакеты ПВХ (2-ухкамерные)

Стадия готовности: меблирован

1-ый этаж: застекленная прихожая-крыльцо 4 кв.м, гостиная 36 кв.м, кухня 9 кв.м, спальня 8 кв.м, гараж 13 кв.м, с/узел с джакузи 9 кв.м, котельная 6 кв.м

2-ой этаж: холл 6 кв.м, спальня 12 кв.м, спальня 8 кв.м, гостиная 37 кв.м, с/узел 6 кв.м, спальня 11 кв.м

3-ий этаж: холл-гардеробная 11 кв.м, спальня 12 кв.м; закрытая несдаваемая мансарда

Описание внутренней отделки: стены отделаны облицовочным кирпичом или покрашены. На полах кафель с подогревом, половая доска. Лестничный марш выполнен из сосны и лиственницы. Потолки подвесные. Установлена итальянская и польская сантехника. Двери деревянные, подоконники из пластика.

Инженерное обеспечение: котел ИШМА-25 (25 кВт), газовый бойлер "Аристон". Есть сигнализация и жалюзи по первому этажу.

Мебель, оборудование: есть кухонный гарнитур, диван, столики, шкафы и кровати в спальнях, освещение.

Дополнительная информация о доме: Дом выполнен в классическом архитектурном стиле. Евро-

отделка с европейским дизайном. Состояние отличное.

Участок

Площадь участка, соток: 2.27

Тип участка: парковый

Дополнительная информация об участке: участок расположен в центре поселка

Коммуникации

Газ: есть (магистральный)

Э/э: есть (высоковольтное)

Водопровод: центральный (централизованная скважина)

Канализация: централизованная

Интернет: возможно подключение (весной планируется подведение высокоскоростного интернета)

Описание инфраструктуры

В 200м - магазин и остановка автобусов и маршрутных такси до г.Подольск, с.Красное и г.Троицк. (интервал 15-20 мин). Поблизости (несколько минут на автомобиле или автобусом) - школа, детский сад, поликлиника. В 300 м - дом отдыха УДП "Пахра" со спортивно-оздоровительными услугами: бильярдом, теннисом и т.п.

Элементы положит. окружения

Секция таунхауса в стародачном месте с великолепным природным окружением, есть центральные коммуникации. Отличные соседи.

Комментарий к цене

+кооперативные и все коммунальные платежи. Только длительная аренда.