



[Коттеджный поселок, Есенино КП Код: 456](#)

Расположение

Есенино КП (Марьино)
Киевское шоссе, от МКАД по шоссе: 7 км, всего: 16 км
Калужское шоссе, от МКАД по шоссе: 12 км,
всего: 15 км

Особенности объекта

В жилом комплексе

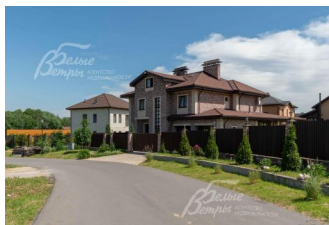
Коттеджей: 228

Описание

Есенино – это уже сформированный и большей частью обжитой коттеджный поселок, который отлично расположен между Киевским и Калужским шоссе, всего в 10 км от МКАД, в тихом месте на краю леса. В поселке были запроектированы 228 земельных участков то 7 до 22 соток под строительство индивидуальных коттеджей.

На территории поселка разбиты детские площадки, волейбольная площадка, каток в зимнее время, на въезде большая гостевая парковка. Коттеджный поселок «Есенино» оснащен всеми центральными коммуникациями: газоснабжением, водоснабжением, канализацией и электричеством. Внутренние дороги поселка асфальтированы и оборудованы уличным освещением. Поселок имеет два асфальтированных подъезда, два охранных пункта.

В шаговой доступности (300 м) городская инфраструктура пос.Марьино: две школы, детский сад, магазины и другое. Рядом пруд, по границе поселка - лес. В Марьино есть остановка общественного транспорта, благодаря которой можно легко добраться до ближайшей станции метро (20 мин до м.Ольховая)



Предлагаем недвижимость в поселке «Есенино»



[Дом в аренду. 255 м²](#)

Код: 456-007

пл. участка: 12 сот
меблирован

450 000 руб. / мес.