

Снят с реализации

Курс ЦБ РФ 19.04.24 \$ — 94.09 руб. € — 100.53 руб.

[Таунхаус, Капитолий к/п Код: 448-712](#)

Код: 448-712

Особенности объекта

Секция дуплекса 187 кв.м с собственным участком в тихом спокойном месте рядом с Киевским шоссе и поселком Первомайское. Планировка предусматривает наличие теплого гаража. Рядом с поселком лес и остановка общественного транспорта

Расположение

Капитолий к/п (Первомайское)
Киевское шоссе, от МКАД по шоссе: 21 км,
всего: 24 км
Тип застройки: формирующийся к/п

Дом

Общая площадь строений: 187.5 м²

Год постройки дома: 2016

Количество уровней: 2

Спален: 4. **С/узлов:** 2. **Комнат всего:** 5.

Опции: машиномест крытых: 1, в т.ч. в теплом гараже: 1; терраса.

Облицовка стен: штукатурка

Кровля: мягкая ("Katepal" с утеплителем)

Окна: стеклопакеты ПВХ

Стадия готовности: под ключ

1-ый этаж: терраса 8 кв.м, тамбур 2 кв.м, холл 10 кв.м, спальня 16 кв.м, бойлерная 4 кв.м, теплый гараж 17 кв.м, кухня-столовая 21 кв.м, тамбур 3 кв.м с выходом на террасу 4 кв.м, санузел 6 кв.м

2-ой этаж: холл 7 кв.м с выходом на балкон 7 кв.м, спальня 20 кв.м с выходом на балкон, спальня 22 кв.м с выходом на балкон 12 кв.м, спальня 15 кв.м, санузел 6 кв.м

Описание внутренней отделки: большая площадь остекления. Стены оштукатурены и оклеены обоями, покрашены. Полы в кухне и в санузлах - плитка, в комнатах качественный ламинат. В санузлах установлена вся сантехника

Инженерное обеспечение: все коммуникации заведены в дом. На 1-м и 2-м этажах теплые водяные полы. Многоступенчатая система очистки воды. Приточная вентиляция. Электрический котел "Thermex"

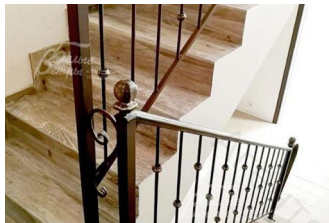
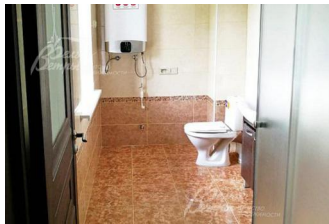
Дополнительная информация о доме: перекрытия - ж/б плиты

Участок

Площадь участка, соток: 4.22

Тип участка: поле

Статус земли: земли населенных пунктов, для дачного строительства



Коммуникации

Газ: есть (возможна автономная газификация)

Э/э: есть (10 кВт)

Водопровод: центральный

Канализация: централизованная (проложена по поселку, смонтировано оборудование)

Интернет: возможно подключение (оптоволокно Мослайт)

Охрана: есть (КПП)

Ипотека:

возможна (Сбербанк)

Описание инфраструктуры

Вблизи КП Капитолий - около 300 м - поселок Первомайское, где расположена вся инфраструктура: школа, детский сад, поликлиника; на территории поселка детская и спортивная площадки, прогулочная аллея, а также будет организован собственный выход в лес и к реке с пешеходными дорожками. Зона отдыха Парк Отель «Империял». Доехать до коттеджного поселка удобно как на автомобиле, так и общественным транспортом от м. Юго-западная, м. Теплый стан или м.Саларьево (автобус и маршрутка №304) - остановка автобуса находится в 300 метрах от КП Капитолий.

Элементы положит. окружения

тихое место, рядом река и лес