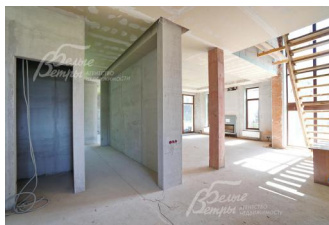
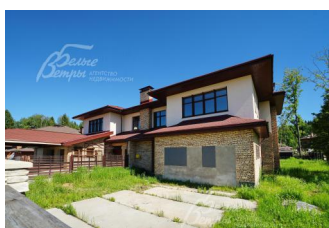


Снят с реализации

Курс ЦБ РФ 19.04.24 \$ — 94.09 руб. € — 100.53 руб.



[Таунхаус, Променад КП Код: 227-716](#)

Код: 227-716

Особенности объекта

Качественный современный дуплекс площадью 316 кв.м в обжитом строго охраняемом коттеджном поселке премиум-класса Променад. Большая площадь остекления, камин и две террасы. Установлен и подключен газовый котел, отопление разведено по дому. В поселке действующий фитнес-клуб с полноразмерным бассейном, сауной, хамамом, кафе. Уникальная прогулочная зона вдоль реки Незнайка, теннисный корт, футбольное поле, детский городок и спортивные площадки.

Расположение

Променад КП (Бурцево)

Киевское шоссе, от МКАД по шоссе: 14 км, всего: 17 км

Тип застройки: обжитой к/п

Дом

Общая площадь строений: 316 м²

Год постройки дома: 2013

Количество уровней: 3

Спален: 6. **С/узлов:** 4. **Комнат всего:** 9.

Опции: квартира для персонала; терраса; камин.

Материал стен: кирпич

Облицовка стен: окрашенная штукатурка, дикий камень, деревянные элементы (лиственница)

Кровля: мягкая

Окна: стеклопакеты деревянные (панорамное остекление. Остекление на лестнице высотой 6.5 м, в гостиной и столовой - 3 м)

Стадия готовности: под чистовую отделку

1-ый этаж: крыльцо 5 кв.м, прихожая 5 кв.м, гардеробная 5 кв.м, санузел 5 кв.м, холл 14 кв.м, кухня 20 кв.м, столовая 29 кв.м, гостиная 47 кв.м с выходом на террасу 26 кв.м, спальня 13 кв.м, с/у 4 кв.м, спальня 13 кв.м, холл 8 кв.м, котельная 7 кв.м

2-ой этаж: холл 9 кв.м, мастер-спальня 21 кв.м с гардеробной 5 кв.м с с/у 8 кв.м, с гардеробной 5 кв.м и с выходом на террасу 29 кв.м, гардеробная 8 кв.м, спальня 27 кв.м, спальня 20 кв.м, спальня 21 кв.м, санузел 6 кв.м, гардеробная 8 кв.м

3-ий этаж: помещение свободного назначения 25 кв.м с мансардным окном

Описание внутренней отделки: стены оштукатурены под финишную отделку. Гипсокартонные многоуровневые потолки. Панорамное остекление. Стальные радиаторы, встроенные в пол конвекторы

Инженерное обеспечение: выполнена полностью разводка воды, канализации и электричества.

Отопление разведено под ключ, стальные радиаторы, конвекторы встроенные в пол. Установлен котел

"Wolf". Выполнены водяные теплые полы: кухня-коридор, с/у, мастер-спальня

Дополнительная информация о доме: органическая архитектура в стиле Ллойда Райта. Высота потолков - 1 этаж 3.29 м, 2 этаж - 3.16 м, мансардный этаж - 2.5 м. Монолитный фундамент, ж/б перекрытия

Участок

Площадь участка, соток: 9

Тип участка: с лесными деревьями

Благоустройство участка: участок выровнен. Растут 5 взрослых деревьев, в том числе 3 ели

Статус земли: ИЖС

Дополнительная информация об участке: ограждение выполнено в едином стиле поселка (бетонное основание и столбы, отделанные диким камнем, деревянные пролеты в современном стиле). Участок прямоугольной формы

Коммуникации

Газ: есть (магистральный)

Э/э: есть (10 кВт)

Водопровод: центральный

Канализация: централизованная

Интернет: возможно подключение (оптоволокно)

Охрана: есть (КПП, военизированная охрана)

Ипотека:

возможна

Описание инфраструктуры

Собственная река с прогулочной набережной-променадом и лодочной пристанью, регулярный парк с аллеями и цветниками. Развитая инфраструктура для активного образа жизни и отдыха: фитнес-центр с бассейном, теннисные корты, футбольное поле, зимний каток и лыжные трассы, велосипедная трасса в лесу. Ресторан, минимаркет, бильярдная. Для маленьких жителей поселка спортивная площадка, детский сад и детский клуб, игровые площадки и каменные гроты у реки.

Элементы pozit. окружения

рядом лес и река Незнайка. Уникальная прогулочная зона на территории поселка, детские и спортивные площадки, освещаемый теннисный корт