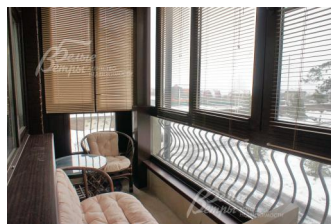


Снят с реализации

Курс ЦБ РФ 26.04.24 \$ — 92.13 руб. € — 98.71 руб.



[Таунхаус, Сосны к/п Код: 395-905](#)

Код: 395-905

Особенности объекта

Квартира с отделкой в уникальном поселке таунхаусов. Расположен среди вековых сосен в черте г.Троицка со всеми центральными коммуникациями. Отличная планировка, готов к проживанию. Отделка высокого качества в стиле прованс, материалы из камня и дерева, оттенки натуральные и пастельные. Охраняемая территория, красивый авторский проект, высокое качество строительства. В шаговой доступности богатая инфраструктура г.Троицка (школы, детские сады, магазины)

Расположение

Сосны к/п (Троицк)

Калужское шоссе, от МКАД по шоссе: 17 км, всего: 19 км

Тип застройки: обжитой к/п

Дом

Общая площадь строений: 100 м²

Количество уровней: 2

Спален: 2. **С/узлов:** 1. **Комнат всего:** 3.

Опции: холодный подвал; Комната-кладовая 16 кв.м, 2 машиноместа на придомовой парковке, 2 балкона.

Материал стен: кирпич + утеплитель(термопанели + пенопласт)

Облицовка стен: камень и керамическая плитка

Кровля: натуральная черепица (Brass)

Окна: стеклопакеты ПВХ

Стадия готовности: под ключ

2-ой этаж: Спальня 14 кв.м, 2 гардероба, туалет, ванная, холл 13.4 кв.м, кухня-гостиная 31.8 кв.м, жилая 13 кв.м, 2 балкона

Описание внутренней отделки: Отделка в стиле прованс, материалы из камня и дерева, оттенки натуральные и пастельные. Стены окрашены. Полы в комнатах из паркетной доски. В санузлах, холле, гардеробных, кухне-столовой полы из керамогранита с водяным подогревом. Потолки натяжные тканевые (пр-ва Германия). Высокие потолки и проемы. Сантехника марки Roca, Duravit, Grohe. Все коммуникации разведены под ключ. Двери дубовые цвета слоновой кости. Подоконники деревянные (лиственница).

Мебель, оборудование: Кухня: фасады дубовые цвета слоновой кости, столешница из искусственного камня. Вытяжка, варочная панель, духовой шкаф марки Gorenje.

Дополнительная информация о доме: Фундамент монолитная плита, перекрытия ж/б плиты

Участок

Площадь участка, соток: 1

Дополнительная информация об участке: Участок расположен в середине поселка, поселок огражден прозрачным кованым забором

Коммуникации

Э/э: есть (центральное)

Водопровод: центральный

Канализация: централизованная

Телефон: есть

Интернет: есть

Охрана: есть (2 КПП, круглосуточная охрана по всему поселку)

Описание инфраструктуры

Инфраструктура г.Троицка (школы, детские сады, поликлиника, супермаркеты и многое другое). В поселке салон красоты, сделан ландшафтный дизайн с газоном, освещением, скамейками.

Элементы положит. окружения

Поселок расположен среди вековых сосен в черте г.Троицка.