

Снят с реализации

Курс ЦБ РФ 19.04.24 \$ — 94.09 руб. € — 100.53 руб.

[Таунхаус, Времена года к/п Код: 150-303](#)

Код: 150-303

Особенности объекта

Новый таунхаус премиум-класса с очень стильной дорогостоящей отделкой и мебелью. Ширина секции 14м, красивый участок 6 соток с беседкой-барбекю. Функциональная планировка. Таунхаус расположен в современном коттеджном поселке в едином стиле со всеми центральными коммуникациями между Калужским и Киевским шоссе.

Расположение

Времена года к/п (Летово)

Калужское шоссе, от МКАД по шоссе: 7 км, всего: 9 км

Киевское шоссе, от МКАД по шоссе: 7 км, всего: 14 км

Тип застройки: обжитой к/п

Дом

Общая площадь строений: 340 м²

Количество уровней: 2

Спален: 4. **С/узлов:** 4. **Комнат всего:** 7.

Опции: машиномест крытых: 2, в т.ч. в теплом гараже: 2; сауна; терраса.

Материал стен: кирпич

Облицовка стен: штукатурка

Кровля: цементно-песчаная черепица

Окна: стеклопакеты ПВХ

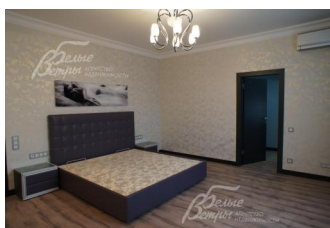
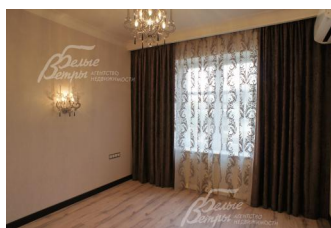
Стадия готовности: мебелирован

1-ый этаж: Крыльцо 6 кв.м, тамбур 6 кв.м, холл 15 кв.м, зона сауны 19 кв.м: душевая, сауна, комната отдыха, постирочная, кладовая, лестничная клетка, санузел, кухня-столовая 31.4 кв.м с выходом на террасу 18 кв.м и внутренний дворик, гостиная 28.5 кв.м, котельная 6.4 кв.м, гараж 41.6 кв.м.

2-ой этаж: Спальня 14 кв.м с выходом на балкон 4 кв.м, гардеробная 9 кв.м, главная спальня 25.5 кв.м с выходом на балкон 4 кв.м, ванная 15 кв.м, гостевая спальня 15.4 кв.м, санузел 7 кв.м, холл 19 кв.м, кабинет-спальня 12.5 кв.м с выходом на балкон, спальня 13 кв.м, санузел 4 кв.м, коридор 3 кв.м, кладовая.

Описание внутренней отделки: Стены оклеены обоями (пр-ва Бельгия), окрашены, в санузлах плитка. Полы отделаны плиткой, керамогранитом, ламинатом. Потолки натяжные в зоне отдыха в сауне, по дому разноуровневые из гипсокартона. Вся сантехника установлена марки Jacob Delafon. Все коммуникации разведены под ключ. Подоконники мраморные. Лестничный марш железобетонный монолитный отделан плиткой из керамогранита.

Инженерное обеспечение: В доме установлены котел мощностью 50 кВт и бойлер на 200 л марки Viessmann. Система очистки воды многоступенчатая.



Установлены кондиционеры.

Дополнительные строения: Зона барбекю под навесом с печью, хозблок

Дополнительная информация о доме: Фундамент железобетонный монолитный, перекрытия ж/б монолитные

Участок

Площадь участка, соток: 6

Тип участка: поле с ландшафтом

Благоустройство участка: На участке разбит газон, сделаны дорожки и освещение. Сооружен дренаж.

Статус земли: Земли поселений для дачного строительства

Дополнительная информация об участке: Участок прямоугольной формы, огражден забором из кирпича с внешней стороны и деревянным с фасада.

Коммуникации

Газ: есть (магистральный)

Э/э: есть (10 кВт)

Водопровод: центральный

Канализация: централизованная

Телефон: есть (по границе)

Интернет: есть (по границе)

Охрана: есть (КПП, ЧОП, сигнализация)

Описание инфраструктуры

Супермаркет "Азбука Вкуса", ресторан Магадан, аптека и фитوماгазин, банк. В 1 км фитнес-клуб с бассейном и СПА-зоной, теннисным кортом и батутным центром - Теннис. В 3 км школа-пансион «Летово». В 5 км г. Московский. В 5 мин езды метро Филатов Луг.