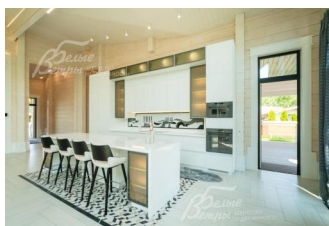


99 000 000 руб. 1 071 343 \$ 959 368 €

Курс ЦБ РФ 27.09.24 \$ — 92.41 руб. € — 103.19 руб.



[Дом, Голицыно-4 ДНП Код: 710-105](#)

Код: 710-105

Особенности объекта

Новый, одноэтажный дом 360 кв.м из клееного "салонного" бруса (увеличенной высоты 27см, смотрится намного эффектнее обычного), в камерном обжитом живописном коттеджном поселке. В доме высокие потолки (3.5-4м), двухсветная кухня-столовая-гостиная с потолками 6 метров и панорамными окнами. Большие спальни, две из которых с собственными санузлами, и во всех спальнях - гардеробные. Дизайнерская отделка и меблировка - белоснежная кухня с большим островом, обеденный стол из слэба карагача, кровати, шторы, все люстры и светильники, несколько авторских элементов (художественных панно из кремогранита). Место с отличной транспортной доступностью - рядом платная трасса, по которой в любое время до Москва-Сити 35 минут. В непосредственной близости от поселка - город Краснознаменск.

Расположение

Голицыно-4 ДНП

Минское шоссе, от МКАД по шоссе: 28 км, всего: 34 км

Киевское шоссе, от МКАД по шоссе: 32 км, всего: 40 км

Тип застройки: формирующийся к/п

Дом

Общая площадь строений: 360 м²

Год постройки дома: 2024

Количество уровней: 1

Спален: 4. **С/узлов полных:** 2. **С/узлов неполных:** 1.

Комнат всего: 5.

Опции: машиномест крытых: 2; сауна; терраса; камин; Навес на 2 автомобиля 60кв.м, хозблок для хранения мелкой техники, колес и прочего 12 кв.м.

Материал стен: клееный брус (салонный) 200x270 мм из древесины хвойных пород от компании Русский Запад.

Облицовка стен: брус окрашен акриловой краской SIKKENS (Нидерланды).

Стадия готовности: меблирован

1-ый этаж: крыльцо 6 кв.м, бойлерная 9.6 кв.м, холл 9.6 кв.м, гардеробная 9 кв.м, санузел гостевой 3 кв.м, постирочная 6.4 кв.м, кладовая 3 кв.м, гостиная+кухня-столовая 84 кв.м с выходом на крытую террасу 25 кв.м, мастер-спальня 31.5 кв.м с санузлом 16.6 кв.м, гардеробной 5.7 кв.м; сауна 7 кв.м, санузел 14 кв.м, спальня 19 кв.м с гардеробной 5 кв.м, спальня 19 кв.м с гардеробной 5 кв.м, спальня 25.4 кв.м с санузлом 7.6

кв.м и антресолю 10 кв.м

Описание внутренней отделки: выполнена качественная, современная, дизайнерская отделка: покраска - тонировка стен акриловой краской на водной основе SIKKENS (Нидерланды). Декоративные гипсовые панели. Плитка в санузлах. Несколько авторских панно из разных видов плитки, выполненных на заказ. На полу керамогранит с водяным подогревом. Потолки отделаны имитацией бруса. Есть винтовая лестница, ведущая на антресоль в одной из спален. Высокие межкомнатные двери 220см (МДФ, шпонированный дубом) изготовлены по индивидуальным проектам. Входная дверь из ПВХ со стеклопакетом. Сауна отделана липой, термолипой и натуральным камнем, печь электрическая HARVIA, на потолке можжевелевое панно.

Инженерное обеспечение: 2 настенных газовых котла Viessmann 24кВт и 36 кВт (каскадное подключение), бойлер Viessmann на 150 л. Теплые водяные полы под плиткой и в санузлах. Электрика Schneider, автоматика ABB. Радиаторы трубчатые Rifor. Внутрипольные конвекторы ELSEN под панорамными окнами. Вентиляция естественная. В спальнях есть розетки под кондиционеры.

Мебель, оборудование: дом обставлен качественной, современной мебелью. Много видов подсветки, дизайнерские люстры, светильники. Над обеденной группой светильники в японском стиле ваби-саби. Белоснежная кухня с островом 1x3.3 м, акриловые фасады, столешница из искусственного камня с интегрированной мойкой. На фартуке художественное авторское панно из керамогранита. Встроенные СВЧ, духовой шкаф, большая индукционная варочная панель, 2 встроенных холодильника (side by side), посудомойка. Обеденная группа на 8-10 персон: стол из слэба с эпоксидными вставками, красивые кресла. Дом полностью укомплектован светильниками, шторами. Установлена качественная сантехника. В санузле мастер-спальни ванна из литьевого мрамора, смесители с датчиком температуры.

Дополнительная информация о доме: дом выстроен в стиле современного шале, фундамент - монолитная железобетонная плита. Высота потолков в комнатах 3.6 - 4.1 м, второй свет в гостиной 4.2 - 6.1 м

Участок

Площадь участка, соток: 15

Тип участка: со взрослыми деревьями

Благоустройство участка: ровный участок с газоном, растут крупномерные сосны и ели, взрослые березы. Вдоль забора высажено несколько десятков туй. Дренаж вокруг дома. Дорожки вымощены брусчаткой и освещены.

Статус земли: под дачное строительство

Дополнительная информация об участке: по фасаду ограждение на бетонных столбах, отделанных искусственным камнем, заполнение деревянными рейками высотой примерно 1.5 м, искусственным камнем. Справа забор на бетонном основании, заполнение деревянными рейками. Высота около 2.5 м. Сзади сетка рабица.

Коммуникации

Газ: есть (магистральный)

Э/э: есть (15 кВт)

Водопровод: индивид. скважина

Канализация: централизованная

Интернет: возможно подключение (оптоволокно)

Охрана: есть (ЧОП)

Описание инфраструктуры

Экологически чистое место. Вся городская инфраструктура в шаговой доступности: школа, детсад, поликлиника, магазины и т.д. В 2 км инфраструктура города Краснознаменск: городские поликлиники, госпиталь Министерства обороны, 4 общеобразовательные школы в общепризнанном подмосковном наукограде. Отличная транспортная доступность: 35 минут до центра Москвы по платной дороге; 10 минут автобусом до ж/д станции Голицыно (Белорусское направление) или Алабино (Киевское направление), прямые рейсовые автобусы до метро.