

89 000 000 руб. 847 135 \$ 805 474 €

Курс ЦБ РФ 27.11.24 \$ — 105.06 руб. € — 110.49 руб.



[Дом, Голицыно-4 ДНП Код: 710-106](#)

Код: 710-106

Особенности объекта

Новый одноэтажный дом из салонного клееного бруса премиального качества с дизайнерской отделкой в охраняемом коттеджном поселке Голицыно-4. Отличный функционал: двухсветная гостиная, большая кухня-столовая с выходом на крытую террасу, многофункциональная кладовая при кухне, постирочная, возможность установки тех. мойки, Мастер-блок с сауной, ванной и гардеробной комнатами в максимальном удалении от общественных зон. Гараж и навес для авто. Авторские элементы декора в отделке. Стильное освещение. Высокие потолки и панорамное остекление. Тихое, экологически чистое место с хорошей транспортной доступностью и богатой инфраструктурой г. Краснознаменска в непосредственной близости от поселка.

Расположение

Голицыно-4 ДНП

Минское шоссе, от МКАД по шоссе: 28 км, всего: 34 км

Киевское шоссе, от МКАД по шоссе: 32 км, всего: 40 км

Тип застройки: сформированный к/п

Дом

Общая площадь строений: 382 м²

Год постройки дома: 2024

Количество уровней: 1

Спален: 4. **С/узлов полных:** 2. **С/узлов неполных:** 1.

Комнат всего: 6.

Опции: машиномест крытых: 3, в т.ч. в теплом гараже: 1; сауна; терраса; камин; навес на 2 автомобиля 45 кв.м перед гаражом + открытая парковка на 1 авто, гараж на 1 авто 30 кв.м, возможность установки мойки в кладовой при кухне.

Материал стен: клееный брус (салонный) 200x270 мм премиального качества из древесины хвойных пород. Освещение фасада

Облицовка стен: брус окрашен американской акриловой краской Sherwin Williams. Цоколь - искусственный камень

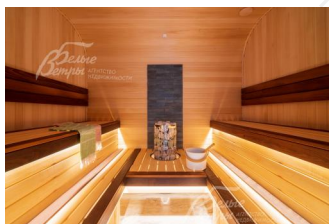
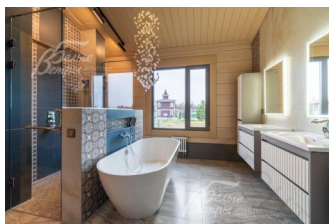
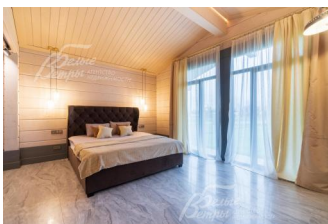
Кровля: мягкая (КАТЕРАЛ. Металлическая водосточная система)

Окна: стеклопакеты ПВХ (Rehau, 2-камерные мультифункциональные, ламинация с двух сторон цвета графит. Зенитное окно на крыше в зоне мастер-блока)

Стадия готовности: меблирован

1-ый этаж: гараж 30 кв.м, крыльцо 10,3 кв.м, котельная 4 кв.м, холл 15 кв.м, санузел 3,3 кв.м,

обушница, гостиная 48 кв.м, столовая 25,3 кв.м, кухня 17,5 кв.м, кладовая при кухне 12,7 кв.м, постирочная 8



кв.м, терраса 30 кв.м, коридор 20,7 кв.м, спальня 20,7 кв.м, кабинет 16,2 кв.м, санузел 10 кв.м, спальня 23 кв.м с санузлом 9,5 кв.м, мастер-блок: коридор 8 кв.м, сауна 7,6 кв.м, санузел 14 кв.м, гардеробная 6,7 кв.м и спальня 24 кв.м.

Описание внутренней отделки: выполнена качественная, современная, дизайнерская отделка. Стены окрашены американской акриловой краской Sherwin Williams, декоративные гипсовые барельефы, авторское панно из разных видов плитки, выполнены на заказ. На полу керамогранит с водяным подогревом. Установлена качественная сантехника. В санузле мастер-спальни ванна из литьевого мрамора, смесители с датчиком температуры. Теплые водяные полы под плиткой и в санузлах. Внутрипольные конвекторы под панорамными окнами. Высокие межкомнатные двери 230 см, МДФ, шпонированные дубом, с резьбой - изготовлены по индивидуальным проектам. Сауна отделана липой, термолипой и натуральным камнем, печь электрическая HARVIA, на потолке можжевелевое панно.

Инженерное обеспечение: установлены 2 настенных газовых котла Viessmann, бойлер DeDitrich. Вентиляция естественная.

Мебель, оборудование: дом обставлен качественной современной мебелью. Много видов подсветки, дизайнерские люстры, светильники, в том числе из натурального мрамора, трековое освещение. Качественная кухня с островом, столешница из искусственного камня с интегрированной мойкой. Смеситель с терморегулятором. Встроенная микроволновая печь и духовой шкаф, индукционная варочная панель на 5 конфорок, широкая посудомоечная машина, 2 встроенных холодильника Hyundai. Отдельно стоящий морозильник. Обеденная группа на 8 персон. Стол из слэба с эпоксидными вставками.

Дополнительная информация о доме: дом выполнен в стиле современного шале. Фундамент - монолитная железобетонная плита. Высота потолков в гостиной 5.3 м

Участок

Площадь участка, соток: 15

Тип участка: с деревьями

Благоустройство участка: на участке высажен газон, около 40 туй по периметру. Дорожки вымощены брусчаткой и освещены.

Дополнительная информация об участке: Участок правильной формы. Ограждение участка в едином стиле поселка: по фасаду на бетонных столбах отделанных искусственным камнем заполнен деревянными рейками. Есть возможность увеличить участок до 25 соток.

Коммуникации

Газ: есть (магистральный)

Э/э: есть (15 кВт)

Водопровод: индивид. скважина

Канализация: централизованная

Охрана: есть (ЧОП)

Описание инфраструктуры

Экологически чистое место. Вся городская инфраструктура в шаговой доступности: школа, детсад, поликлиника, магазины и т.д. В 2 км инфраструктура города Краснознаменск: городские поликлиники, госпиталь Министерства обороны, 4 общеобразовательные школы в общепризнанном подмосковном наукограде. Отличная транспортная доступность: 35 минут до центра Москвы по платной дороге; 10 минут автобусом до ж/д станции Голицыно (Белорусское направление) или Алабино (Киевское направление), прямые рейсовые автобусы до метро.