

Снят с реализации

Курс ЦБ РФ 16.09.24 \$ — 90.93 руб. € — 100.80 руб.

[Дом, Кленовая Аллея КП Код: 441-645](#)

Код: 441-645

Особенности объекта

Новый кирпичный дом «под ключ», с красивой современной отделкой в классическом стиле. В доме просторная гостиная с камином, 4 спальни, на мансардном этаже вторая гостиная или гостевая спальня, есть также крытая терраса с прекрасным видом на участок. Все коммуникации разведены под ключ. В отделке использованы дорогие материалы, светлые тона. Охраняемый КП на опушке леса. Московская прописка. В ближайшей доступности к посёлку расположены детские сады и школы, медицинские учреждения, развлекательные комплексы, супермаркеты "Перекресток" "Дикси", конная база, теннисная академия, детские спортивные комплексы, рестораны и т.д.

Расположение

Кленовая Аллея КП (Уварово)

Киевское шоссе, от МКАД по шоссе: 21 км, всего: 28 км

Калужское шоссе, от МКАД по шоссе: 17 км, всего: 25 км

Тип застройки: обжитой к/п

Дом

Общая площадь строений: 340 м²

Количество уровней: 3

Спален: 4. **С/узлов полных:** 2. **С/узлов неполных:** 1.

Комнат всего: 6.

Опции: терраса; камин.

Материал стен: кирпич

Облицовка стен: облицовочный кирпич

Кровля: металлочерепица

Окна: стеклопакеты ПВХ (панорамные остекление + мансардные окна)

Стадия готовности: под ключ (с мебелью)

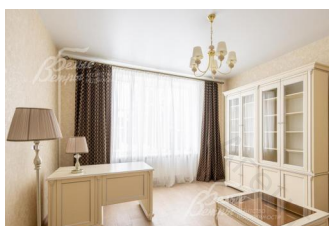
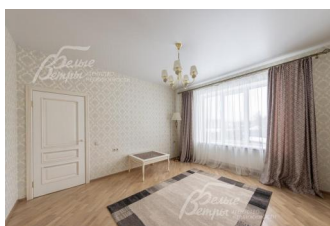
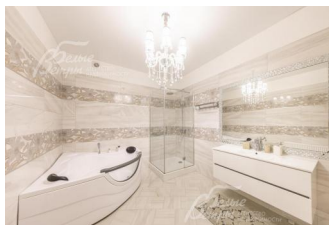
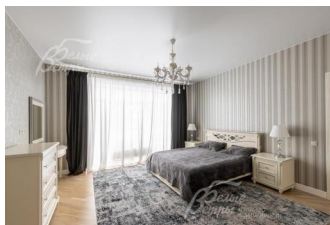
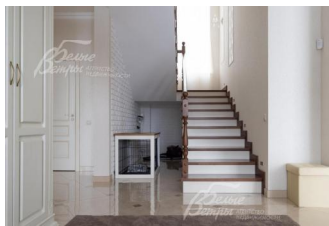
1-ый этаж: холл-прихожая, гостиная с камином, кухня-столовая, санузел

2-ой этаж: мастер спальня, гостевая спальня, спальня-кабинет, детская спальня, санузел

3-ий этаж: Мансардный этаж: гостиная, санузел

Описание внутренней отделки: Отделка полностью завершена и выполнена высококачественными материалами. В дизайне интерьера преобладают спокойные оттенки, а панорамные окна добавляют интерьеру естественного света и пространства. На стенах обои с текстильными вставками, в санузлах плитка.

Мебель, оборудование: установлен кухонный гарнитур с бытовой техникой, в спальнях - спальные гарнитуры, детская спальня оборудована всем необходимым. В комнатах шторы, люстры, ковры. На



крытой террасе плетеная мебель для отдыха.

Участок

Площадь участка, соток: 10

Тип участка: поле с молодыми деревьями

Благоустройство участка: высажены деревья и кустарники, оборудовано освещение участка

Статус земли: земли населенных пунктов для ИЖС

Дополнительная информация об участке: участок огорожен забором из металлопрофиля на монолитных столбах

Коммуникации

Газ: есть (магистральный)

Э/э: есть

Водопровод: центральный

Канализация: централизованная

Интернет: есть (оптоволокно)

Охрана: есть (КПП)

Описание инфраструктуры

Прогулочная зона в лесном массиве с живым уголком, детскими и спортивными площадками. В 2 км в поселке Птичное - школа, детский сад, фитнес-центр, супермаркет, рестораны. В 5 км в коттеджном поселке «Империал» расположена гимназия «Доверие» - начальная школа и детский сад; Имperiал Парк Отель & SPA, Русская теннисная академия, Ресторан "Весна", школа Уникум. В 8 км г.Троицк. За считанные минуты вы сможете добраться до аэропорта Внуково, бизнес-парка "Румянцево", городам Апрелевка и Троицк, где имеется множество разнообразных инфраструктурных объектов.