

Снят с реализации

Курс ЦБ РФ 26.04.24 \$ — 92.13 руб. € — 98.71 руб.

[Дом, Северово Код: 707-801](#)

Код: 707-801

Особенности объекта

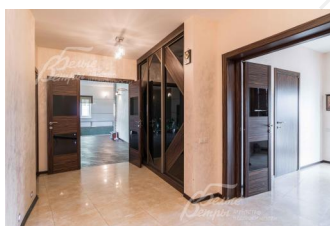
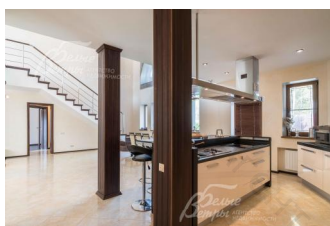
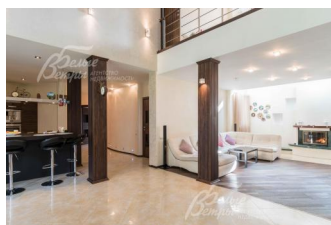
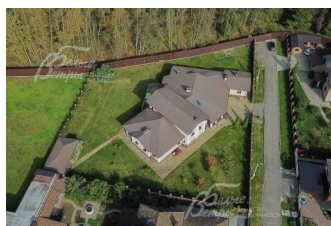
Современный проект одноэтажного дома в тихом камерном поселке Полянка с центральными коммуникациями возле деревни Северово. В доме просторные спальни с гардеробными и санузлами, большая СПА зона с бассейном и сауной, квартира для персонала или гостей. Выполнена качественная отделка, есть большая терраса с видом на лес. Ухоженный участок с плодовыми деревьями и газоном граничит с лесом. Близость всей городской инфраструктуры города Подольск.

Расположение

Северово
Варшавское шоссе, от МКАД по шоссе: 21 км, всего: 26 км
Калужское шоссе, от МКАД по шоссе: 15 км, всего: 41 км
Тип застройки: обжитой к/п

Дом

Общая площадь строений: 400 м²
Количество уровней: 2
Спален: 4. **С/узлов полных:** 3. **С/узлов неполных:** 1.
Комнат всего: 6.
Опции: бассейн; машиномест крытых: 2, в т.ч. в теплом гараже; 2; сауна; квартира для персонала; терраса; камин; второй свет, постирочная, кладовая.
Материал стен: газобетон
Облицовка стен: стены - облицовочный кирпич М-150 Терса (Финляндия) и элементы из декоративной штукатурки, цоколь - природный камень
Кровля: мягкая (вотосточка - металлическая)
Окна: стеклопакеты ПВХ (2-х камерные, снаружи тонированные под дерево, с декоративной раскладкой)
Стадия готовности: меблирован
1-ый этаж: крыльцо 17 кв.м, прихожая 7 кв.м, холл 18 кв.м. гостиная 57 кв.м со вторым светом и с камином (гильотинный, чугунная топка облицована мрамором), зона кухни 15 кв.м с выходом на террасу 40 кв.м, спальня 20 кв.м с гардеробной 10 кв.м и с санузлом 11 кв.м с ванной, спальня 20 кв.м с гардеробной 10 кв.м и с санузлом 11 кв.м с душевой, гостевой санузел 5 кв.м, зона бассейна 56 кв.м с чашей бассейна и выходом на террасу, парная 12 кв.м с дровяной печью Kastor, постирочная 9 кв.м, кладовая-тамбур 6 кв.м, котельная 13 кв.м, гараж 38 кв.м; Отдельный жилой блок: прихожая 3 кв.м со своим выходом на улицу, кухня 9 кв.м, спальня 10 кв.м, санузел 5 кв.м с ванной.
2-ой этаж: Галерея 25 кв.м, спальня 35 кв.м.
Описание внутренней отделки: современная



отделка в скандинавском стиле с использованием дорогостоящих материалов. На стенах в общих зонах

венецианская штукатурка, в спальнях - сочетание обоев и покраски, в санузлах - плитка. На полу везде по первому этажу проложены водяные теплые полы. Покрытие: керамогранит, плитка и ламинат. Лестница ж/б монолитная шириной 1 м, ступени деревянные, поручни металлические хромированные. Потолки подвесные дизайнерские многоуровневые с различной подсветкой. Сантехника установлена ведущих мировых марок: Villeroy Boch, Twyford, Sanart, Doctor Jet, Hatria. В доме все коммуникации разведены, радиаторы стальные Kermi, Э/Э Legrand. Двери межкомнатные деревянные шпонированные Union (Италия).

Инженерное обеспечение: в доме установлены газовый котел Ferrolі 50 кВт и бойлер косвенного нагрева 300 л Thermona. В зоне бассейна принудительная приточно-вытяжная вентиляция, в других помещениях - естественная. Есть датчики движения. Интернет, спутниковая тарелка.

Мебель, оборудование: кухня - Essertre (Италия) с островом и барной стойкой и стульями (4 шт.), столешница - натуральный камень. Встроенная техника Siemens. Люстры - Италия. Другая мебель производство Италия и Россия. Камин - Seguin чугунный, дверца гильотинная.

Дополнительные строения: хоз. блок около 20 кв.м в едином стиле с домом.

Дополнительная информация о доме: дом выполнен в классическом архитектурном стиле. Фундамент ж/б монолитный, плиты перекрытия ж/б монолитные. Высота потолков: 1 этаж - 2,9 м, второй свет - 7 м

Участок

Площадь участка, соток: 20

Тип участка: с деревьями и ландшафтом

Благоустройство участка: по всему участку устроен газон, высажены плодовые деревья, с одной стороны вдоль забора засажен кустарник, растёт взрослая сосна, сделан французский огород.

Статус земли: земли населенных пунктов для ИЖС

Дополнительная информация об участке: участок крайний к лесу огорожен с трех сторон кирпичным забором с художественной ковкой сверху, со стороны леса - глухой металлический забор 2,5 м.

Коммуникации

Газ: есть (магистральный)

Э/э: есть (15 кВт)

Водопровод: центральный

Канализация: централизованная

Интернет: есть

Охрана: есть (автоматические ворота на поселок, можно подключить пультовую охрану)

Описание инфраструктуры

В 1.5 км. г. Подольск (ближайший дет.сад №8 и школа №17), в 2 км теннисная академия "Подольск", культурно-спортивный комплекс «Ледовый дворец Витязь» и Федеральный детский реабилитационный центр (амбулатория, здравпункт, медпункт).