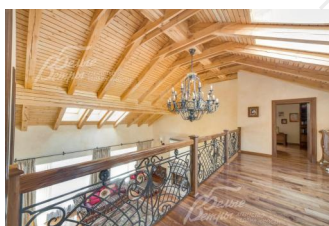
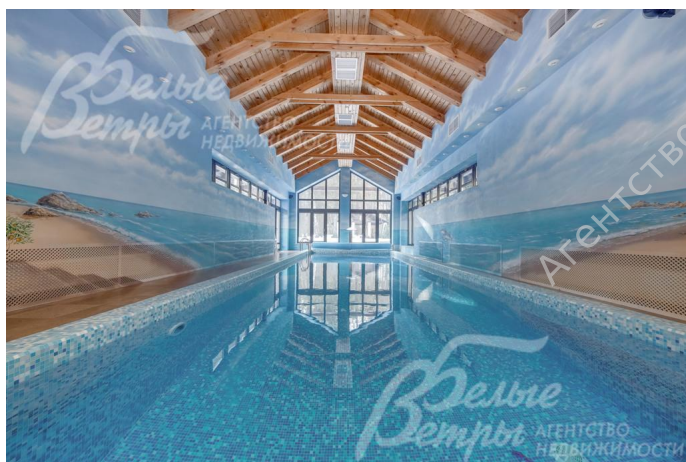


Снят с реализации

Курс ЦБ РФ 16.12.25 \$ — 79.45 руб. € — 93.23 руб.



Дом, Афинеево Код: 257-607

Код: 257-607

Особенности объекта

Живописная вилла в стиле шале, на большом лесном участке площадью в 1 га, в экологически чистом месте, в окружении стильных домов в едином архитектурном стиле. Бассейн длиной 12,5м. Полностью застекленный зимний сад с выходом во двор. Дизайнерская элитная отделка - художественная роспись стен в стиле античных итальянских видов (море, львы, колонны...), витражи. Красивые лестница и полы из массива ореха. Дорогие кровля, окна. Коттеджный поселок «Таскано» на 11 домов, имеет круглосуточную охрану, центральные коммуникации и небольшие поселковые взносы.

Расположение

Афинеево

Киевское шоссе, от МКАД по шоссе: 25 км, всего: 27 км

Тип застройки: коттеджная застройка

Дом

Общая площадь строений: 784 м²

Год постройки дома: 2006

Количество уровней: 3

Спален: 5. **С/узлов:** 6. **Комнат всего:** 8.

Опции: бассейн; машиномест крытых: 2, в т.ч. в теплом гараже; 2; сауна; квартира для персонала; терраса; камин; холодный подвал; зимний сад с выходом на террасу, открытая терраса с маркизой, винный зал, второй свет, детская площадка;

Материал стен: кирпич

Облицовка стен: штукатурка + дерево, цоколь - натуральный камень

Кровля: натуральная черепица (+ снегостопы)

Окна: стеклопакеты деревянные (Бельгия)

Стадия готовности: меблирован

Цоколь: жилая комната 13 кв.м, санузел 6 кв.м, постирочная 10 кв.м, 2 гардеробные 9 кв.м, и 13 кв.м, винный погреб 21 кв.м, кладовая 12 кв.м, кухня 24 кв.м, кинотеатр 50 кв.м, тамбур 15 кв.м, котельная 28 кв.м, тех. помещение под бассейном;

1-ый этаж: холл 17 кв.м, гостевой санузел 5 кв.м., хозяйская спальня 20 кв.м с гардеробной 9 кв.м и ванной 8 кв.м, зимний сад 25 кв.м (игровая), гостиная 53 кв.м, кухня 24 кв.м, бассейн 98 кв.м., холл 10 кв.м, предбанник 9 кв.м, душевая 8 кв.м, баня 8 кв.м.; гараж 39 кв.м на 2 м/м;

2-ой этаж: холл 31 кв.м, детская 20 кв.м, и детская 18 кв.м с общим санузлом 16 кв.м, балкон, детская 39 кв.м с санузлом 15 кв.м, гардеробной 9 кв.м, балкон/кабинет 24 кв.м, холл 20 кв.м, балкон 19 кв.м;

Описание внутренней отделки: дом выполнен в

стиле современного шале; на стенах художественная роспись в стиле античной Италии (люди, море, львы и др.) -

особо эффектно расписано помещение бассейна; витражи с пейзажами. Дорогое покрытие пола массивной доской. Красивая лестница из массива с чугунным ограждением; в комнатах обои, в холлах декоративная штукатурка и художественная роспись, санузлы отделаны плиткой; полы цокольного этажа отделаны плиткой под натуральный камень, полы 1-ого и 2-ого этажей из натуральной доски ореха; лестничный марш на бетонном основании, отделка массив ореха с чугунным ограждением; потолки в гостиной и бассейне из ценных пород дерева с балками; установлена сантехника Duravit, Laufen; все коммуникации разведены и запущены; двери из массива дерева (Италия)

Инженерное обеспечение: 2 газовых котла De Dietrich 105 кВт и 140 кВт, резервный генератор, бойлер; система центральной вентиляции, в бассейне система осушения воздуха, в спальнях установлены кондиционеры;

Мебель, оборудование: все комнаты меблированы в полном объеме; кухня из массива со встроенной техникой, в гостиной комплект мягкой мебели;

Дополнительные строения: .

- крытая терраса для барбекю 60 кв.м;

- детская площадка;

Дополнительная информация о доме: фундамент бетонный, перекрытия монолитные; архитектурный стиль шале;

Участок

Площадь участка, соток: 100 (20 сот. в собственности, 80 сот. аренда леса)

Тип участка: лесной

Благоустройство участка: обустроен газон с автополивом, вокруг дома посажены туи; дорожки выложены брусчаткой, установлена подсветка;

Статус земли: земли населенных пунктов для ижс

Дополнительная информация об участке: участок ровный правильной формы с ограждением: по периметру металлический каркас обшит поликарбонатом, с улицы - из живой изгороди;

Коммуникации

Газ: есть

Э/э: есть (45 кВт)

Водопровод: индивид. скважина (70 м)

Канализация: автономная (септик Осина)

Охрана: есть (ворота на пульте + охрана круглосуточная)

Описание инфраструктуры

Инфраструктура п.Мартемьяново и Апрелевки.

Элементы положит. окружения

Лес, река, конно-спортивный клуб;