

Снят с реализации

Курс ЦБ РФ 17.12.25 \$ — 79.43 руб. € — 93.81 руб.

Дом, Афинеево Код: 257-608

Код: 257-608

Особенности объекта

Индивидуальный проект дома под ключ с роскошной отделкой в строго охраняемом камерном коттеджном поселке Афинеево. Дом построен в стиле альпийского шале с применением натуральных материалов. За счет панорамного остекления первого этажа в доме много света. Продуманное освещение, высокие потолки. Отличный функционал: много спален, одна из которых на первом этаже, есть SPA-зона с бассейном и хаммам, домашний кинотеатр, двухуровневая комната для персонала. Также на участке есть гостевой дом-баня с зоной барбекю, построенный в едином стиле с домом. Участок ровный, граничит с лесом и огорожен кирпичным забором. Тихое место. Рядом развитая инфраструктура Апрелевки.

Расположение

Афинеево

Киевское шоссе, от МКАД по шоссе: 25 км, всего: 27 км

Тип застройки: обжитой к/п

Дом

Общая площадь строений: 823 м² (основной дом 738 кв.м + гостевой дом-баня 85 кв.м)

Год постройки дома: 2014

Количество уровней: 3

Спален: 6. **С/узлов:** 3. **Комнат всего:** 10.

Опции: бассейн; машиномест крытых: 2, в т.ч. в теплом гараже: 2; баня; сауна; квартира для персонала; терраса; камин; холодный подвал; домашний кинотеатр, SPA-зона с бассейном и хаммам.

Материал стен: керамический щелевой кирпич + керамический полнотелый кирпич, между ними утеплитель

Облицовка стен: клинкерная фасадная плитка (Strocher и Feldhaus Klinker) и декоративная фактурная штукатурка

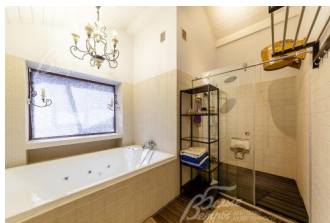
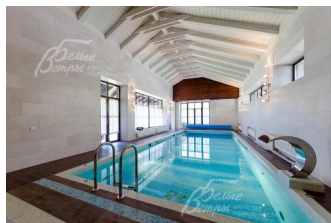
Окна: стеклопакеты деревянные (панорамное остекление 1-го этажа)

Стадия готовности: под ключ (частично меблирован)

Цоколь: место для кухни с двумя барными стойками, каминная, мини-гостиная, зона под домашний кинотеатр, котельная, прачечная, сушильная и гладильная зоны, три гардеробные комнаты и кладовые для хранения.

1-ый этаж: прихожая, холл, кухня-столовая-гостиная, спальня со своей ванной и гардеробными комнатами, SPA-зона с бассейном 10x4 м и хаммам, гостевой санузел, гараж на 2 авто.

2-ой этаж: спальня со своей ванной комнатой, 2 спальни с выходом на балкон, ванная комната, кабинет-



библиотека, гостевая спальня, двухуровневая комната для персонала, имеющая вход как из дома, так и

дополнительно с улицы.

Описание внутренней отделки: в доме выполнена качественная отделка преимущественно в светлых тонах с сочетанием натуральных материалов (стекло, камень и дерево). Панорамное остекление 1-го этажа наполняет дом светом и теплом. На стенах штукатурка и покраска английскими красками Little Green в сочетании с винтажными обоями английского производства: Wild Garden, Glarke@Glarke, Architector, Balmoral и стеновыми молдингами. В ванных комнатах плитка Geramica Vogue (Италия). Стены в бассейне облицованы керамогранитом Happywood Wenge, Aravisa Nanoeclectic Mohave + стеклянная мозаика Mosavit. На полу стилизованный керамогранит (имитация камня) итальянского производства Novabel + подогрев пола. Полы в спальнях 2-ого этажа – массивная паркетная доска американского ореха, сохраняющая натуральную фактуру дерева. Красивая широкая лестница с итальянскими ступенями Novabell Gradino Wen, балюстрада по индивидуальному заказу. Потолки многоуровневые с подсветкой. Сантехника Laufen производства Германия. Межкомнатные двери белого цвета с качественной фурнитурой. Камин в гостиной M-Design с боковым стеклом, облицован керамогранитом итальянского производства, камин в цоколе чешского производства Bef Home Bef Start.

Инженерное обеспечение: в доме установлен немецкий газовый котел «Wiessman». Естественная вентиляция, сделана разводка под кондиционеры. В бассейне приточно-вытяжная производства Италии.

Мебель, оборудование: продуманное освещение: точечные светильники, потолочные люстры, бра, торшеры.

Дополнительные строения: Гостевой дом - баня 85 кв.м. с просторной зоной барбекю, построенная в едином стиле с домом

Дополнительная информация о доме: дом выполнен в стиле альпийского шале. Фундамент - железобетонная плита, монолитные железобетонные плиты перекрытия.

Участок

Площадь участка, соток: 20

Тип участка: без деревьев, с ландшафтом

Благоустройство участка: на участке высажен газон, сделаны дорожки, работает система автополива.

Дополнительная информация об участке: участок правильной формы с уклоном, реализованным в виде нескольких горизонтальных уровней-площадок. Огорожен кирпичным забором с металлическим ограждением на кирпичных столбах.

Коммуникации

Газ: есть (магистральный)

Э/э: есть (15 кВт)

Водопровод: индивид. скважина

Канализация: централизованная

Охрана: есть (КПП, патрулирование, видеонаблюдение)

Описание инфраструктуры

Инфраструктура п.Мартемьяново и Апрелевки.

Элементы положит. окружения

Лесной массив.