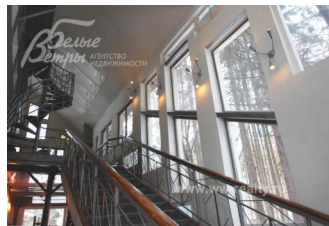
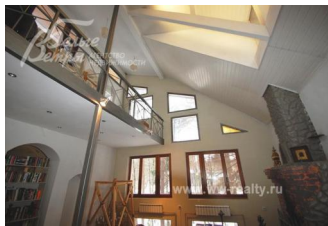


Снят с реализации

Курс ЦБ РФ 21.05.26 \$ — 70.95 руб. € — 81.98 руб.



[Дом, Академический к/п Код: 397-004](#)

Код: 397-004

Особенности объекта

Видеоролик Дом уникальной архитектуры, в духе конструктивизма, для ценителей стиля. В стародачном охраняемом поселке академиков. Оригинальные решения: в том числе шестиугольная башня с огромным количеством окон разной формы, широкая лестница, большая обзорная веранда, камин, украшенные скульптурами известных мастеров. Все центральные коммуникации. По мнению экспертов, дом является произведением архитектурного искусства. Требуется ремонт.

Расположение

Академический к/п (Ватутинки)
Калужское шоссе, от МКАД по шоссе: 16 км,
всего: 17 км
Тип застройки: стародачное место

Дом

Общая площадь строений: 385.6 м²

Количество уровней: 3

Спален: 4. **С/узлов:** 4. **Комнат всего:** 8.

Опции: баня; сауна; камин.

Материал стен: кирпич

Облицовка стен: кирпич, штукатурка

Окна: стеклопакеты ПВХ (и деревянные)

Стадия готовности: меблирован

1-ый этаж: тамбур, холл-прихожая, гостиная с японским садом и камином 77 кв.м, с/узел, кухня 10 кв.м, объединенная со столовой 22 кв.м, спальня 15 кв.м, гардеробная 10 кв.м, спальня 11 кв.м; котельная 10 кв.м

2-ой этаж: двухсветный каминный зал второго этажа 39 кв.м с выходом на террасу 22 кв.м, спальня 35 кв.м с с/узлом 9.2 кв.м, спальня 23 кв.м с с/узлом 11 кв.м

3-ий этаж: галерея над вторым светом 16.7 кв.м с выходом на открытую террасу 21 кв.м; кабинет 18.7 кв.м, сауна

Описание внутренней отделки: стены оштукатурены, в некоторых помещениях отделаны ценными породами дерева; пол - доска, паркет; потолки окрашены; лестничный марш шириной более 2м с деревянными и металлическими элементами; деревянные двери, каменные подоконники

Инженерное обеспечение: котел Vaillant; установлены фильтры воды; импортная сантехника

Дополнительные строения: Баня.

Участок

Площадь участка, соток: 16 (примыкает к земле

лесного фонда, фактически в пользовании всего 46 соток)

Тип участка: лесной (вековой смешанный лес)

Благоустройство участка: на участке вековые сосны, ели; выложены дорожки из плитки

Статус земли: 16 соток - земли населенных пунктов, для дачного строительства 30 соток - земли лесного фонда

Дополнительная информация об участке: участок сложной формы, выходит в вековой лес, огороженный металлическим забором на столбах

Коммуникации

Газ: есть (магистральный)

Э/э: есть (10 кВт)

Водопровод: центральный

Канализация: централизованная

Телефон: есть (Московский номер)

Интернет: есть (+ ТВ антенна)

Охрана: есть (КПП на въезде, пропускной режим)

Описание инфраструктуры

Инфраструктура поселка Ватутинки, в 5 минутах ходьбы Russian Desing District - жилой комплекс и культурно-образовательный кластер в непосредственной близости: школы, гимназии, детские сады, магазины, поликлиники, салоны красоты, химчистки, OZON, WB, автобусные остановки. Для семейного активного отдыха: стадионы, хоккейные площадки, спортивный парк. Из самого поселка собственный выход в Ватутинский лесной массив и реке Десна. В 2029 году планируется запуск 2 ближайших станций метро: "Ватутинки" и "Троицк".

Элементы положит. окружения

Поселок расположен в лесном массиве, река Десна в 300 метрах.