

## Снят с реализации

Курс ЦБ РФ 18.12.25 \$ — 80.38 руб. € — 94.15 руб.

### Дом, Акиньшино Код: 463-902

**Код: 463-902**

#### Особенности объекта

Солидный просторный коттедж премиального уровня с бассейном, меблированный на прилесном участке 15 соток со своим выходом в лес в охраняемом поселке. Высокое качество строительства, импортные материалы, отделка фасада натуральным камнем. Во внутренней отделке дома использованы только натуральные дорогие материалы. Живописное тихое место. Поселок в тупике в глубине от шоссе. Есть свой выход в лес. У поселка 1 Га леса в аренде, где обустроены зоны отдыха, спортивные площадки, места для барбекю. В пешей доступности продуктовые магазины. Есть возможность увеличить участок до 23 соток с дополнительным домом 200 кв.м - цена по договоренности.

#### Расположение

Акиньшино

**Киевское шоссе**, от МКАД по шоссе: 20 км, всего: 26 км

**Тип застройки:** формирующийся к/п

#### Дом

**Общая площадь строений:** 758 м<sup>2</sup>

**Год постройки дома:** 2014

**Количество уровней:** 3

**Спален: 6. С/узлов полных: 3. С/узлов неполных: 2.**

**Комнат всего: 10.**

**Опции:** бассейн; машиномест крытых: 2, в т.ч. в теплом гараже: 2; квартира для персонала; терраса; камин; Бассейн крытый, скиммерный 10х4м, глубиной 1.7м, хамам, бильярдный стол 10 футов.

**Материал стен:** монолит + кирпич

**Облицовка стен:** натуральный камень, гранит

**Кровля:** натуральная черепица

**Окна:** стеклопакеты ПВХ

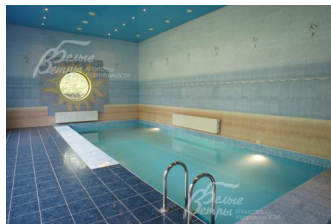
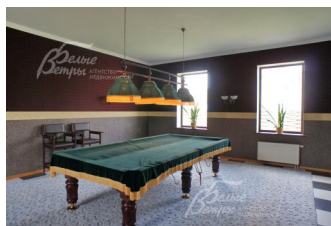
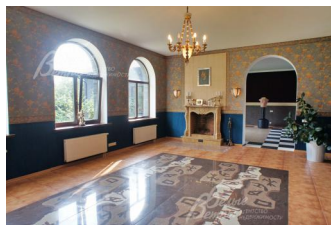
**Стадия готовности:** под ключ

**1-ый этаж:** Холл-прихожая 37 кв.м, кухня 18.7 кв.м, столовая 38.7 кв.м с выходом на террасу, гостиная 43 кв.м, бильярдная 62 кв.м, санузел, санузел, бассейн 85 кв.м, холл бассейна 15.6 кв.м, хамам 10 кв.м, постирочная, топочная 10 кв.м, кладовая, гараж 41 кв.м.

**2-ой этаж:** Спальня 20 кв.м, спальня 20 кв.м, спальня 24 кв.м, главная спальня 33 кв.м с санузлом 13.6 кв.м, санузел 6 кв.м, гардероб 5.7 кв.м, терраса 15.6 кв.м, галерея 2-й свет 37 кв.м, спальня персонала 17 кв.м, кладовая 19.7 кв.м.

**3-ий этаж:** Спальня 19 кв.м, санузел, спальня 19 кв.м, гостиная-кинозал 90 кв.м, игровая комната 48 кв.м.

**Описание внутренней отделки:** Двери - массив дерева. В гостиной на полу панно из гранита, камин из мрамора ручной работы (сделано в Иране), в бильярдной камин из оникса. Стены оклеены обоями под покраску,



тканевыми, рельефными обоями во всех комнатах (пр-ва Италия, Франция), отделаны плиткой в санузлах и на кухне. Полы 1 этажа покрыты плиткой с электрическим подогревом, в бильярдной ковролином, на 2 этаже и мансарде полы из паркетной доски. Лестничный марш деревянный (красное дерево). Вся сантехника бренда "Grohe". Все коммуникации разведены под ключ. Хамам отделан в турецком стиле с одним лежаком из нескользящего мрамора и 4мя креслами, нагревается до 43-50 градусов за 2 часа парогенератором.

**Инженерное обеспечение:** Газовый котел "De Dietrich" на 94 кВт, дизельный котел "Protherm", бойлер на 500 л, бойлер косвенного нагрева на 200 л. Система очистки воды многоступенчатая. Вентиляция приточно-вытяжная, в бассейне осушитель.

**Мебель, оборудование:** Кухня встроенная деревянная, столешница из гранита. Люстры в гостиной и зале из бронзы и мрамора.

**Дополнительная информация о доме:** Фундамент ленточный монолитный, перекрытия монолитные.

## Участок

**Площадь участка, соток:** 15 (Возможно увеличение участка до 23 соток за счет присоединения лесного участка 8 соток с домом 200 кв.м - за дополнительную плату.)

**Тип участка:** прилесной

**Благоустройство участка:** Участок с садовыми деревьями и кустами: растут яблони, вишня, груши, сливы, черника, смородина, ежевика. По границе дома сделан дренаж. По участку дорожки из натурального колотого гранита. Подготовлено место для теннисного корта. Есть свой выход в лес. ( в аренде 2 Га леса - облагороженная территория с дорожками, беседками, зонами для барбекю, а также с детской и спортивной площадкой)

**Статус земли:** ИЖС

**Дополнительная информация об участке:** Участок прямоугольной формы, крайний к лесу, огорожен деревянным забором на металлических столбах.

## Коммуникации

**Газ:** есть

**Э/э:** есть (10 кВт)

**Водопровод:** индивид. скважина (90 м)

**Канализация:** автономная

**Телефон:** есть

**Интернет:** есть

**Охрана:** есть (КПП с охраной)

## Описание инфраструктуры

В поселке есть КПП с охраной. В аренде 1 га лесного массива, прилегающего к поселку, где обустроены прогулочные зоны, организованы места для барбекю, беседки, детская и спортивная площадки.