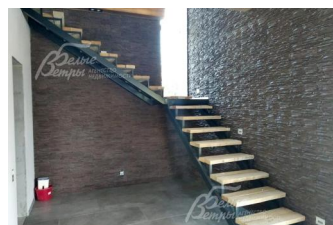
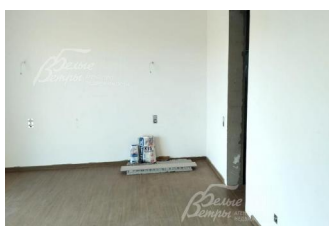


27 000 000 руб. 354 826 \$ 304 388 €

Курс ЦБ РФ 06.12.25 \$ — 76.09 руб. € — 88.70 руб.



Дом, Алабино Код: 201-217

Код: 201-217

Особенности объекта

Новый кирпичный дом под чистовую отделку в современном архитектурном стиле в живописном уголке Подмосковья. Дом – с привлекательным экстерьером, большими панорамными окнами, высокими потолками, удобной планировкой с мастер-спальней на первом этаже. Коммуникации разведены до точек, установлены окна, межкомнатные двери, уложена плитка с тёплым полом и ламинат. Дом стоит на компактном ровном участке, не требующем больших вложений, в 100 м от реки Десна в окружении красивых природных пейзажей. На зелёном участке растут плодовые деревья, частично сохранены лесные. В пешей доступности – остановка общественного транспорта.

Расположение

Алабино

Киевское шоссе, от МКАД по шоссе: 30 км, всего: 31 км

Тип застройки: деревня

Дом

Общая площадь строений: 220 м²

Год постройки дома: 2023

Количество уровней: 2

Спален: 4. **С/узлов полных:** 2. **С/узлов неполных:** 1.

Комнат всего: 4.

Опции: терраса.

Материал стен: кирпич

Облицовка стен: камень Леонардо (дикий камень, Россия) и планкен (лиственница)

Кровля: металлочерепица

Окна: стеклопакеты ПВХ (двухкамерные, производство оконных профилей фирмы VEKA)

Стадия готовности: под чистовую отделку (частично под ключ)

1-ый этаж: тамбур 4 кв.м, холл 16 кв.м, кухня-столовая 36 кв.м с выходом на террасу 45 кв.м, мастер-спальня 18,5 кв.м с санузлом 3 кв.м и гардеробной 6,5 кв.м, санузел 3 кв.м, котельная 7 кв.м с отдельным входом

2-ой этаж: холл 9 кв.м, спальня 16 кв.м, спальня 16 кв.м, спальня (кабинет) 7,5 кв.м, гардеробная 6 кв.м, санузел 4,5 кв.м

Описание внутренней отделки: дом – под чистовую отделку: межкомнатные перегородки возведены, стены оштукатурены, выровнены и подготовлены для оклейки обоями, потолки из гипсокартона, на полу 1-го этажа и во всех санузлах – плитка с тёплым полом, на полу 2-го этажа – ламинат, установлены межкомнатные шпонированные двери и подоконники

ПВХ. На второй этаж ведёт лестница на стальном каркасе

Инженерное обеспечение: коммуникации разведены до точек, отопление – через котёл Buderus на 24 кВт, горячее водоснабжение – через бойлер на 150 л. Установлены фильтры для системы очистки воды и домофон
Дополнительная информация о доме: фундамент – ленточный, межэтажные перекрытия – железобетонные. Высота потолков: на 1-м этаже – 3,1 м и 6 м в кухне-столовой и гостиной, на 2-м этаже – до 5 м

Участок

Площадь участка, соток: 5.1

Тип участка: с деревьями

Благоустройство участка: участок облагорожен, на нём высажены плодовые деревья, сохранено несколько лесных деревьев, по периметру проходит дренажная система

Статус земли: ИЖС, земли населенных пунктов

Дополнительная информация об участке: ровный участок, расположенный в середине коттеджного посёлка (второй от дороги) в 100 м от реки Десна. Участок огорожен по периметру забором из металлопрофиля высотой 1,8 м по фасаду и 2,5 м по другим сторонам

Коммуникации

Газ: есть (магистральный, Мособлгаз)

Э/э: есть (15 кВт, Мосэнерго)

Водопровод: индивид. скважина (40 м)

Канализация: автономная (септик Топас на 6 персон)

Телефон: возможно подключение

Интернет: есть (оптоволокно)