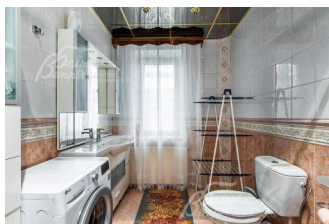
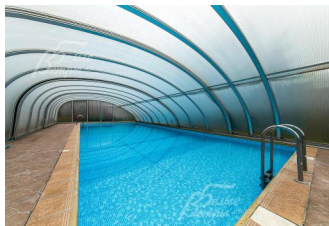


85 000 000 руб. 1 111 869 \$ 1 031 650 €

Курс ЦБ РФ 27.03.23 \$ — 76.45 руб. € — 82.39 руб.



## [Дом, Алабино Код: 201-614](#)

**Код: 201-614**

### Особенности объекта

Загородная резиденция общей площадью 1000 кв.м в обжитом коттеджном поселке Алабино с развитой инфраструктурой. Комплекс строений включает в себя: основной дом, гостевой дом, СПА-комплекс с бассейном и сауной, домик для персонала. Также на участке есть большая беседка для барбекю, 2 застекленные беседки и крытый уличный бассейн с подогревом воды. В каждом строении выполнена отделка под ключ с применением качественных материалов. Дом полностью обставлен мебелью и готов к проживанию. На участке площадью 50 соток выполнен превосходный ландшафтный дизайн, растут вековые деревья, высажено множество декоративных деревьев и кустарников, сделан искусственный пруд и речка с водопадом. Стародачный поселок Алабино расположен в одном из самых экологически благоприятных районов Подмосковья и окружен лесополосой с вековыми соснами и березами.

### Расположение

Алабино  
**Киевское шоссе**, от МКАД по шоссе: 28 км,  
всего: 29 км  
**Тип застройки:** обжитой к/п

### Дом

**Общая площадь строений:** 1000 м<sup>2</sup> (Основной дом 450 кв.м + СПА комплекс 250 кв.м с закрытым бассейном, дровяной баней + Гостевой дом 150 кв.м + Дом для персонала 150 кв.м)

**Количество уровней:** 3

**Спален:** 5. **С/узлов:** 3. **Комнат всего:** 8.

**Опции:** бассейн; машиномест крытых: 2, в т.ч. в теплом гараже: 2; баня; сауна; квартира для персонала; терраса; камин; бильярдный зал со столом из дуба с зеленым сукном для английского пула и снукера, комната релаксации, беседка для барбекю с мангалом и террасой, баскетбольная площадка.

**Материал стен:** кирпич

**Кровля:** металлочерепица

**Стадия готовности:** меблирован

**1-ый этаж:** холл, кухня, просторная столовая, гостиная с камином, санузел, теплый гараж на 2 автомобиля с автоматическим подъемником дверей, 2-мя подвалами и бойлерной.

**2-ой этаж:** 3 мастер-спальни, гостиная, изолированный кабинет, ванная комната, терраса с видами на внутренний двор, холл.

**3-ий этаж:** 2 спальни с гардеробной, ванная комната.

**Описание внутренней отделки:** выполнена в классическом стиле из высококачественных

материалов ведущих производителей. На стенах обои, в санузлах - плитка до потолка. На полу паркет, на кухне,

в санузлах - плитка. Лестница из натурального дерева. Потолок подвесной с точечным освещением и люстрами. Установлена вся сантехника.

**Инженерное обеспечение:** установлены котлы Viesmann, De Dietrich. Кондиционирование в доме. Озонирование и система очистки бассейна.

**Мебель, оборудование:** дом полностью меблирован. Установлен кухонный гарнитур с барной стойкой, встроенной техникой и 2-дверным холодильником. В гостиной большой угловой диван, кресла, ТВ. В столовой мягкая мебель и большая обеденная группа на 10 персон. В каждой спальне есть спальный гарнитур, комоды, тумбочки. В кабинете мебель из массива дерева. Везде ковры, тюли, шторы.

**Дополнительные строения:**

- SPA-комплекс площадью 250 кв.м в едином стиле с домом: бильярдный зал со столом из дуба с зеленым сукном для английского пула и снукера, бассейн длиной 8 метров с противотоком, сауна, комната релаксации, душевая, прачечная;
- Дом для персонала площадью 150 кв.м с 2-мя спальнями, кухней и санузлом;
- Гостевой дом площадью 150 кв.м.

## Участок

**Площадь участка, соток:** 50

**Тип участка:** с деревьями и ландшафтом

**Благоустройство участка:** На участке выполнен ландшафтный дизайн: растут вековые лесные деревья, высажены декоративные растения, плодовые деревья, туи, кустарники и цветы. На участке сделан искусственный пруд и речка с водопадом, выполнен качественный дренаж, ливневая канализация. Проложены прогулочные дорожки и выполнено уличное освещение. Для любителей активного отдыха на воздухе на участке расположены: беседка для барбекю с мангалом и террасой для отдыха с видами на речку, уличный бассейн с подогреваемой водой, баскетбольная площадка, площадка со специальным покрытием, хозблок, две беседки.

**Статус земли:** земли поселений для ЛПХ

**Дополнительная информация об участке:** участок огорожен кирпичным забором по периметру.

## Коммуникации

**Газ:** есть (магистральный)

**Э/э:** есть (35кВт)

**Водопровод:** индивид. скважина (2 скважины глубиной 70 м + 6 колодцев с системой самоочистки)

**Канализация:** автономная

**Интернет:** есть (оптоволокно)