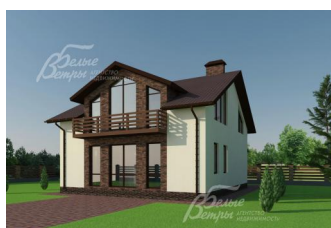


Снят с реализации

Курс ЦБ РФ 31.10.20 \$ — 79.33 руб. € — 92.63 руб.



[Дом, Александровы пруды КП Код: 518-711](#)

Код: 518-711

Особенности объекта

Дом по современному проекту с панорамным остеклением под финишную отделку в сформированном коттеджном поселке. ИЖС, московская прописка. Коттедж можно построить по [Программе «Строим дом - деньги потом»](#) (первоначальный взнос - 1 216 000 руб, оплата оставшейся суммы - после окончания строительства - до 6 мес). Также возможна оплата ["Trade-in"](#) - вашей квартиры с проживанием в ней до заселения в дом.

Расположение

Александровы пруды КП
Калужское шоссе, от МКАД по шоссе: 25 км, всего: 38 км
Варшавское шоссе, от МКАД по шоссе: 24 км, всего: 30 км
Тип застройки: формирующийся к/п

Дом

Общая площадь строений: 165 м²
Год постройки дома: 2019
Количество уровней: 2
Спален: 4. **С/узлов:** 2. **Комнат всего:** 5.
Опции: спальня на 1-м этаже, панорамное остекление.
Материал стен: газоблок D500/400мм/, кирпичные перегородки
Облицовка стен: штукатурка по базальтовому утеплителю с декоративными вставками (камень, фиброцементный сайдинг)
Окна: стеклопакеты ПВХ (2-х камерный, с внешней ламинацией)
Стадия готовности: подряд (в стоимость входит отделка «под финиш»: штукатурка несущих стен и перегородок, оконные откосы, отливы, лестница деревянная, входная дверь металлическая с терморазрывом)
1-ый этаж: крыльцо, прихожая 6 кв.м, бойлерная-котельная 5 кв.м, санузел 4 кв.м, холл 8 кв.м, спальня 15 кв.м, столовая-гостиная 40 кв.м
2-ой этаж: холл 5 кв.м, спальня 24 кв.м, санузел 10 кв.м, спальня 15 кв.м, гардеробная 3 кв.м, спальня 15 кв.м
Описание внутренней отделки: стены оштукатурены, установлен деревянный лестничный марш, разводка электрики
Инженерное обеспечение: в доме установлены газовый котел, секционные алюминиевые радиаторы. Произведена разводка систем холодного и горячего водоснабжения, канализации, электрики. Вентиляция естественная

Дополнительная информация о доме: фундамент - буронабивная свая d=300 мм, ленточный монолитный

ростверк, гидроизоляция, армированная монолитная плита, утеплитель под плиту ПС БС 25 (100мм).
Межэтажное перекрытие - круглопустотные плиты перекрытия

Участок

Площадь участка, соток: 13

Тип участка: без деревьев

Статус земли: земли населенных пунктов, для дачного строительства

Дополнительная информация об участке: участок прямоугольной формы, расположен в центре поселка

Коммуникации

Газ: есть (магистральный)

Э/э: есть (8 кВт)

Водопровод: индивид. скважина (не обустроена)

Канализация: автономная (не обустроена)

Охрана: есть (2 КПП)

Описание инфраструктуры

В поселке «Александровы пруды» созданы идеальные условия для комфортной и цивилизованной загородной жизни: благоустроенные береговые линии с беседками и площадками для барбекю, спортивные площадки, зоны отдыха с открытыми беседками, пешеходные дорожки, возможность покататься на лодке, рыбалка, прогулки за грибами в соседний лес. Освященный родник в дер.Александрово. Детский центр развития ребенка. Поблизости находится г. Подольск и п.Щапово с богатой городской инфраструктурой.