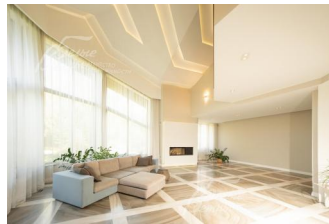
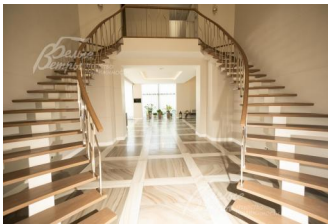


119 000 000 руб. 1 287 776 \$ 1 153 179 €

Курс ЦБ РФ 27.09.24 \$ — 92.41 руб. € — 103.19 руб.



[Дом, Альпийская деревня КП Код: 101-801](#)

Код: 101-801

Особенности объекта

Европейская вилла в элитном камерном обжитом коттеджном поселке, построенном в едином стиле, в одном из самых престижных мест Калужского шоссе. Вилла отделана и оборудована в идеологии минимализма, в духе спокойной роскоши. Высокое качество строительства и инженерии. Отделочные материалы от элитных европейских производителей. Роскошный огромный уличный бассейн с продуманным тех. обслуживанием. СПА-зона с 3 видами бань и джакузи. Центральная система воздушного отопления и кондиционирования. Система Умный дом. Квартира для персонала. Ухоженный участок с ландшафтом и богатым садом. Коттеджный поселок со строгой охраной и центральными коммуникациями.

Расположение

Альпийская деревня КП (Городище)
Калужское шоссе, от МКАД по шоссе: 9 км,
всего: 10 км

Тип застройки: обжитой к/п

Дом

Общая площадь строений: 695 м² (Дом 524 кв.м +
Гараж с квартирой для персонала 133.8 кв.м +
Технический подвал 37 кв.м)

Количество уровней: 4

Спален: 5. **С/узлов полных:** 5. **С/узлов неполных:** 1.

Комнат всего: 9.

Опции: бассейн; машиномест крытых: 2, в т.ч. в
теплом гараже: 2; сауна; квартира для персонала;
терраса; камин; холодный подвал.

Материал стен: металлический каркас, заполненный
щелевым кирпичом. Толщина стены 60 см.

Облицовка стен: 1 этаж - искусственный камень; 2
этаж - декоративная штукатурка (Короед); крыльцо -
химически обработанный гранит (нескользкий) с
электроподогревом.

Кровля: мягкая (металлическая водосточная система)

Окна: стеклопакеты деревянные (2-х камерные, в зоне
кухни-столовой - алюминиевые стеклопакеты с
раздвижной дверью)

Стадия готовности: меблирован

Цоколь: технический подвал (отдельно стоящий, вход
с улицы) 37 кв.м: в нем котельная, водоподготовка, все
инженерное оборудование бассейна и системы
воздушного отопления дома.

1-ый этаж: прихожая 12 кв.м; СПА-зона 27 кв.м с
туалетом, душем, 4-х-местной джакузи и тремя видами
бань (финской сауной, инфракрасной сауной и кабиной-
хаммам); кабинет 20 кв.м с потолками 5 м и
электрокамином; лестничный холл 31 кв.м с

двухмаршевой лестницей и вторым светом; гостиная 86 кв.м с дровяным камином и вторым светом; кухня-

столовая 32 кв.м с рабочей кухней (кладовой) 15 кв.м (в ней же постирочная), с островом и выходом во двор.

2-ой этаж: холл-галерея над вторым светом 13 кв.м; детский блок с комнатой для занятий (игровой) 20.7 кв.м и двумя детскими спальнями - спальня 14.5 кв.м с собственным санузлом 6.6 кв.м (с душевой) и спальня 13.3 кв.м с собственными санузлом 6.1 кв.м (с ванной), гардеробной 5 кв.м и кладовой для игрушек 8 кв.м; блок главной мастер-спальни 24.5 кв.м с собственным санузлом 14.5 кв.м (с душевой и ванной с гидромассажем и ТВ) и кладовой-чемоданной 8 кв.м.

3-ий этаж: зона площадью 90 кв.м, оборудованная под проведение дискотек и музыкальных вечеров - с мини-баром, разведенным звуком и цветомузыкой, санузел гостевой 2.5 кв.м, спальня 30 кв.м с гардеробной 6.7 кв.м, мастер-спальня 35.4 кв.м с собственным санузлом 4 кв.м (с душем).

Описание внутренней отделки: выполнена современная дизайнерская отделка с использованием материалов элитных европейских марок. На стенах декоративная штукатурка, окраска, фотообои, присутствуют элементы из мозаики; в СПА зоне и санузлах 2-го этажа - мрамор Daino Reale (Италия); в санузлах на мансарде Травертин (Армения) и мрамор Bianco-Carrara (белый с фиолетовыми прожилками). Чаша бассейна отделана мозаикой для бассейна Bisazza (Италия). Отделка полов: весь первый этаж - керамогранит Roberto Cavalli коллекции Agata (Италия) с водяным подогревом (так же все с/у); второй этаж (кроме санузлов) - инженерная доска, верхнее покрытие дуб; на мансарде - массив доски из Бирманского Ореха; крыльцо и ступени - термообработанный гранит с электроподогревом. С первого на второй этаж - роскошная двухмаршевая лестница с симметричными закругленными маршами, основа - металлический каркас, ступени - массив дуба, ограждение - хромированная ковка, поручни дубовые, имеет скрытую подсветку. На мансарду поворотная лестница в таком же стиле. Потолки подвесные ГКЛ фигурные многоуровневые, имеют скрытую подсветку различных сценариев. Установлена белая сантехника и мебель санузлов - преимущественно Villeroy & Boch, ванны с гидромассажем и душевые - от Teuco (Италия), также умные японские унитазы. В санузле главной спальни - подогреваемое зеркало (Япония). Смесители - Zucchetti (Италия). Все коммуникации разведены под ключ, в доме воздушное отопление, э/э вся Vticino (Италия), выключатели подключены к системе Умный дом. Споты и все точечные светильники марки Philips. Алюминиевые стеклянно-зеркальные межкомнатные двери высотой 2.4 м от Longhi (Италия). На мансарде - деревянные двери от UNION (из шпона ценной породы древесины Zebrano). Входная металлическая дверь Normann (Германия) категории А+, с терморазрывом и электрическим замком, с доводчиком и фиксатором положения.

Инженерное обеспечение: в доме установлен климат-контроль (центральные воздушное отопление с вентиляцией + кондиционирование в одной системе, США), работающее от магистрального газа. Разбито на 7 зон, во всех помещениях настенные пульта управления климатом Nest. Встроенные воздушные фильтры и рекуператор. В систему входит две печи газового воздухонагревателя INTERTHERM (США) + два электронных воздухоочистителя WHITE RODGERS. Также установлено 2 газовых котла по 40 кВт СТС (Швеция), используются для горячей воды, водяных теплых полов, подогрева бассейна. Бойлер косвенного нагрева 300 л Reflex. Многоступенчатая система водоподготовки ECO master. Датчики движения. В доме установлена система Умный дом (управляется как со встроенных дисплеев, так и с телефона). К системе подключено все освещение дома, подогрев крыльца, климат-контроль. Установлено оборудование для бассейна (отопление, водоподготовка). Парная имеет стандартную печь-каменку и также инфракрасную печь. Отдельная кабина с душем и печью-хаммам.

Мебель, оборудование: кухня Ernestomeda производства Италия: фасады из обожженного массива дуба, столешница - искусственный камень Cezares Bellagio с монолитной мойкой. Кухня состоит из встроенного в стену шкафа для посуды с холодильником LIEBHERR, и огромного острова (3x1,2 м) с мойкой и встроенной техникой (индукционная варочная панель с нефиксированной зоной нагрева и посудомоечная машина GAGGENAU 60 см, духовой шкаф с пароваркой и СВЧ и кофе-машина NEFF, два винных шкафа (красное и белое) LIEBHERR. Электрокамин в кабинете - модель Opti-V от Dimplex (Ирландия): полная имитация пламени и разлетающихся искр, со звуковым сопровождением, портал облицован черным мрамором. Дровяной камин в гостиной Luna (Швейцария) гильотинного типа. В гостиной и кухне-столовой шторы с электроприводом (с пульта). Во многих санузлах ванная мебель Villeroy & Boch. Стиральная и сушильная машина Miele. В санузле при главной спальне телевизор с Apple TV.

Дополнительные строения:

- Гараж с квартирой для персонала 133.8 кв.м, 2-х этажный, кирпичный, в едином стиле с домом: 1 этаж - гараж 39 кв.м, кладовая 20 кв.м, кладовая 7.6 кв.м, тамбур 4.3 кв.м; 2 этаж - тамбур 2.1 кв.м, кухня 10.8 кв.м, санузел 3.6 кв.м, спальня 17.2 кв.м, спальня 16.3 кв.м.

Дополнительная информация о доме: дом выполнен в классическом архитектурном стиле. Фундамент ж/б монолит ленточный, плиты перекрытия ж/б монолитные. Высота потолков: 1 этаж - 3 м, кабинет - до 5.08 м, второй свет в холле - 6.5 м, второй свет в гостиной - 6.6 м, 2 этаж - 2.86 м, мансарда от 1.7 до 5.9 м.

Участок

Площадь участка, соток: 22

Тип участка: с деревьями и ландшафтом

Благоустройство участка: участок зонирован: перед домом слева стоянка для авто 190 кв.м (6 авто), с неё въезд в гараж. За гаражом - лужайка с японским каменным садом (высажены горные сосны и другие декоративные кустарники) и зоной отдыха с шезлонгами. За лужайкой устроен сад (яблони, груши, вишня и даже грецкий орех). За домом - зона барбекю 70 кв.м, выход со столовой и вход в технически подвал (котельная), под навесом установлен газовый гриль с мойкой Enders Kansas IV SIKG Profi (4) (США), также предусмотрен дымоход под вытяжку с мангала. Зона барбекю переходит в зону бассейна 312 кв.м со скиммерным бассейном 17х6.5 м с римским входом (с детской зоной), чашей с гидромассажем, противотоком, водопадом и подсветкой (без существенных затрат на отопление можно использовать около 5 месяцев в году). Перед домом справа устроен газон, по периметру растут взрослые хвойники (туи, ели, сосны). Дорожки и стоянка вымощены брусчаткой, по участку устроены цветочные клумбы и уличное освещение.

Статус земли: земли населенных пунктов для ИЖС

Дополнительная информация об участке: участок правильной формы находится в центре поселка и огорожен с трех сторон металлическим прозрачным забором, засаженным живой изгородью.

Коммуникации

Газ: есть (магистральный)

Э/э: есть (40 кВт)

Водопровод: центральный (+ скважина)

Канализация: централизованная

Интернет: есть

Охрана: есть (строгая, КПП)

Описание инфраструктуры

Охраняемая стоянка для автомобилей гостей, большая и крутая детская площадка с домиками, качелями, батутом. Напротив находится "Дом приемов" Газпрома - спортивно-развлекательный центр с фитнесом, бассейном, СПА, ресторанами и др. В удобной доступности инфраструктура поселка Воскресенское, д/о "Архангельское", Богородское