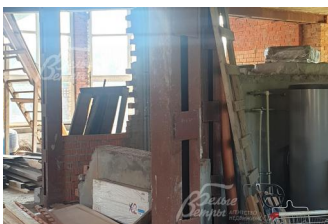
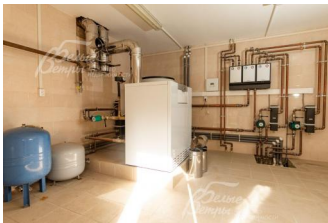


85 000 000 руб. 788 930 \$ 743 560 €

Курс ЦБ РФ 01.12.24 \$ — 107.74 руб. € — 114.32 руб.



Дом, Альпийская деревня КП Код: 101-809

Код: 101-809

Особенности объекта

Просторный дом, с гаражом и квартирой для персонала, на большом участке, в камерном поселке премиум класса в едином стиле. В одном из самых престижных мест на Калужском шоссе. В поселке строгая охрана, центральные коммуникации, гостевая стоянка для автомашин, благоустроенная детская площадка.

Расположение

Альпийская деревня КП (Городище)
Калужское шоссе, от МКАД по шоссе: 9 км,
всего: 10 км
Тип застройки: обжитой к/п

Дом

Общая площадь строений: 571 м² (Дом 452.7 кв.м + Гараж с квартирой персонала 118.2 кв.м)
Количество уровней: 3
Спален: 5. **С/узлов:** 5. **Комнат всего:** 8.
Опции: машиномест крытых: 2, в т.ч. в теплом гараже: 2; сауна; квартира для персонала; терраса; камин.
Материал стен: мощный стальной каркас, заполнение стен щелевым кирпичом (толщина стены 60 см)
Облицовка стен: 1 этаж - искусственный камень, 2 этаж - декоративная штукатурка (Короед)
Кровля: мягкая (металлическая водосточка)
Окна: стеклопакеты ПВХ (двухкамерные)
Стадия готовности: коробка (под отделку, с разведенным отоплением.)
1-ый этаж: Предполагаемая планировка: тамбур 3.5 кв.м, прихожая 6.5 кв.м, гардеробная 12.6 кв.м, постирочная 8.6 кв.м, холл 33 кв.м, кухня 34 кв.м с выходом на террасу, столовая 21 кв.м с выходом на террасу, гостиная 75 кв.м с выходом на террасу и вторым светом, спальня-кабинет 18.6 кв.м, с/узел 3 кв.м, коридор 3.3 кв.м
2-ой этаж: Предполагаемая планировка: галерея 19.4 кв.м, гл.спальня 27.4 кв.м с гардеробной 16.3 кв.м с с/узлом 17.5 кв.м, холл 6.8 кв.м, спальня 16.7 кв.м с с/узлом 4.2 кв.м, спальня 18.4 кв.м с с/узлом 4 кв.м, спальня 16.8 кв.м с с/узлом 4.1 кв.м
3-ий этаж: Предполагаемая планировка: галерея 6.9 кв.м, помещение 33.6 кв.м, помещение 41.5 кв.м
Инженерное обеспечение: разводка в котельной - медь, в доме установлены радиаторы Керми. В гараже установлен газовый котел Valliant 80 кВт, бойлер косвенного нагрева 300 л Valliant. Вентиляция естественная приточно-вытяжная.
Дополнительные строения: Гараж с квартирой для персонала 120 кв.м 2-х этажный кирпичный, в едином стиле с жилым домом: 1 этаж - гараж 39 кв.м,

кладовая 20 кв.м, кладовая 7.6 кв.м, тамбур 4.3 кв.м;

2 этаж - тамбур 2.1 кв.м, кухня 10.8 кв.м, с/узел 3.6 кв.м, спальня 17 кв.м, спальня 16.3 кв.м

Дополнительная информация о доме: фундамент ж/б монолитная плита, перекрытия ж/б монолитные. Высота потолков 1 этаж - 3.5 м, второй свет в холле - 11.5 м, второй свет в гостиной - 7 м; 2 этаж - 3.2 м, мансарда от 1.4 до 5 м

Участок

Площадь участка, соток: 34.5

Тип участка: поле с ландшафтом

Благоустройство участка: по всему участку газон, по периметру участка высажены плодовые деревья

Статус земли: земли населенных пунктов для ИЖС

Дополнительная информация об участке: прямоугольный участок в центре поселка, с двух сторон металлический прозрачный забор, с других сторон деревянный на металлических столбах с бетонным цоколем.

Коммуникации

Газ: есть (магистральный)

Э/э: есть (40 кВт)

Водопровод: центральный

Канализация: централизованная (очистные на поселок)

Интернет: возможно подключение

Охрана: есть (строгая, КПП)

Описание инфраструктуры

Охраняемая стоянка для автомобилей гостей, большая и крутая детская площадка с домиками, качелями, батутом. Напротив находится "Дом приемов" Газпрома - спортивно-развлекательный центр с фитнесом, бассейном, СПА, ресторанами и др. В удобной доступности инфраструктура поселка Воскресенское, д/о "Архангельское", Богородское