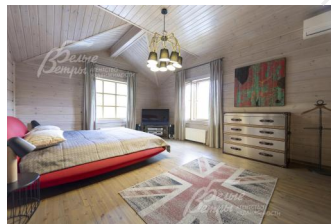
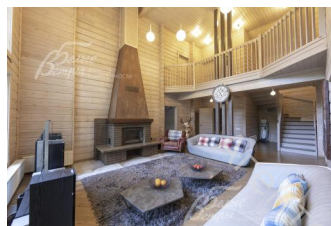
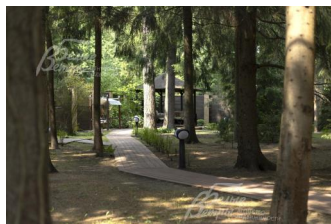


110 000 000 руб. 1 533 491 \$ 1 328 848 €

Курс ЦБ РФ 10.06.26 \$ — 71.73 руб. € — 82.78 руб.



## Дом, Аметист к/п Код: 213-610

**Код: 213-610**

### **Особенности объекта**

Комплекс из трёх полноценных строений на шикарном лесном участке с ландшафтным дизайном и с продуманными зонами отдыха, открытым бассейном, зоной барбекю и собственным лесом в охраняемом посёлке Аметист. В Основном доме из клеёного бруса HONKA: 3 спальни, 2 санузла, гостиная с атриумом и вторым светом, кухня-столовая, бильярдная. В гостевом доме 2 спальни, 3 гостиные зоны, инфракрасная сауна с купелью, кинозал с караоке-системой. Центральное место на лесном участке занимают подогреваемый бассейн с зоной отдыха и многофункциональная зона барбекю. На участке также гараж с комнатой для охраны (100 кв. м), уличный паркинг на 10 авто, тренажёры, гамаки, качели. Комплекс отлично подойдёт как для семейного отдыха и приёма гостей, так и для постоянного проживания.

### **Расположение**

Аметист к/п (Свитино)

**Киевское шоссе**, от МКАД по шоссе: 27 км, всего: 28 км

**Тип застройки:** обжитой к/п

### **Дом**

**Общая площадь строений:** 400 м<sup>2</sup> (Основной дом 217 кв.м + Гостевой дом 184 кв.м)

**Количество уровней:** 2

**Спален:** 5. **С/узлов:** 4. **Опции:** бассейн; машиномест крытых: 2, в т.ч. в теплом гараже: 2; сауна; купель; квартира для персонала; терраса; камин; бильярдная, кинозал, многофункциональная зона барбекю.

**Материал стен:** клеёный брус HONKA

**Кровля:** мягкая

**Окна:** стеклопакеты деревянные

**Стадия готовности:** меблирован

**1-ый этаж:** прихожая, гостиная с дровяным камином и вторым светом, кухня-столовая, бильярдная-кабинет, санузел, постирочная.

**2-ой этаж:** холл, гардеробная, две спальни и спальня с собственным санузлом.

**Описание внутренней отделки:** выполнена качественная отделка современными натуральными и экологичными материалами: дерево, камень, керамогранит. Лестничные марши деревянные, ступени с подсветкой.

**Инженерное обеспечение:** газовый котел Buderus, оборудована система очистки воды, есть резервный дизель генератор, который поддерживает постоянную работу техники и освещения на случай перебоев с электричеством. Установлены радиаторы,

кондиционеры.

**Мебель, оборудование:** оба дома полностью меблированы и оборудованы всей техникой. Комфорт обеспечивают премиальные бытовые приборы Gaggenau, Miele, Hitachi. В кинотеатре аудиосистема Marantz и видеотехника Sony, профессиональная караоке-система.

**Дополнительные строения:** - Гостевой дом: 1-й этаж: прихожая, санузел, сауна с купелью, гостиная, кухня, столовая и спальня. 2-й этаж: холл, санузел, спальня с гардеробной, две гардеробные и зоны отдыха.  
- Многофункциональная зона барбекю с крытой беседкой

## Участок

**Площадь участка, соток:** 31

**Тип участка:** лесной с ландшафтом

**Благоустройство участка:** Ухоженный участок с ландшафтным дизайном и взрослыми лесными деревьями, оборудована автоматическая система полива

**Статус земли:** ИЖС

**Дополнительная информация об участке:** для активного отдыха обустроено футбольное поле, установлены фитнес тренажёры. Зоны отдыха включают гамаки между деревьями, качели для детей и взрослых и беседку с мягкой мебелью. Круглосуточное видеонаблюдение по всему периметру участка. Уличный паркинг на 10 авто.

## Коммуникации

**Газ:** есть (магистральный)

**Э/э:** есть (15 кВт)

**Водопровод:** индивид. скважина

**Канализация:** автономная (септик)

**Интернет:** есть

**Охрана:** есть

## Описание инфраструктуры

В поселке универсальная спортивная площадка. Инфраструктура дер.Алабино