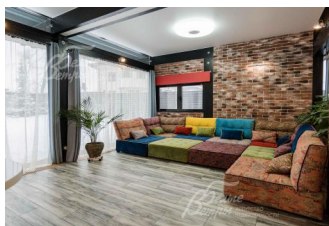


65 000 000 руб. 836 202 \$ 758 116 €

Курс ЦБ РФ 04.04.20 \$ — 77.73 руб. € — 85.74 руб.



[Дом, Антоновка к/п Код: 171-104](#)

Код: 171-104

Особенности объекта

Современный меблированный коттедж в стиле фахверк в элитном поселке Антоновка. Конструктив дома - клееный брус сечением 30*30см. Большая часть стен - энергоэффективные стеклопакеты от пола до потолка. Фундамент - по технологии УШП; межэтажное перекрытие - ж/б монолитное, высокие потолки, много террас. Также на участке - гостевой дом с баней (в едином стиле с основным домом), большой уличный бассейн в виде пруда (приспособленный для купания, с очисткой воды), вольтер, детский городок, зона барбекю. Великолепный лесной участок: с десятками разнообразных взрослых деревьев, плодовым садом, искусственным ручьем, с продуманной организацией пространства. Основной дом и гостевой дом гармонично вписаны в ландшафт участка, наряду с лесными деревьями участок хорошо освещается солнцем.

Расположение

Антоновка к/п (Зименки)

Калужское шоссе, от МКАД по шоссе: 7 км, всего: 9 км

Киевское шоссе, от МКАД по шоссе: 7 км, всего: 14 км

Тип застройки: обжитой к/п

Дом

Общая площадь строений: 362 м² (жилой дом ок.300 кв.м + гостевой дом-баня 62 кв.м)

Год постройки дома: 2016 (отделка 2017)

Количество уровней: 2

Спален: 4. **С/узлов:** 3. **Комнат всего:** 6.

Опции: бассейн; машиномест крытых: 2, в т.ч. в теплом гараже: 2; баня; терраса; патио, барбекю, вольтер для собаки.

Материал стен: фахверк

Облицовка стен: рельефная штукатурка белого цвета; отмостка - шлифованный красный бетон с белой мраморной крошкой;

Кровля: цементно-песчаная черепица (BRAAS черного цвета)

Окна: стеклопакеты алюминиевые (двухкамерные; большей частью - безрамное остекление; "окна в пол", энергосберегающие)

Стадия готовности: меблирован

1-ый этаж: гараж на 2 а/м 57 кв.м, прихожая 9 кв.м, бойлерная 5 кв.м, санузел 5 кв.м, гостиная с кухней 76 кв.м, столовая 14 кв.м;

2-ой этаж: холл 14 кв.м, ванная 9 кв.м, мастер-спальня 22 кв.м с гардеробной 4 и санузлом 4 кв.м, балкон 10, спальня 13 кв.м, спальня 22 кв.м, спальня 22 кв.м;

Описание внутренней отделки: отделка выполнена экологически чистыми и безопасными материалами

премиум класса; стены декорированы жидкими обоями BIOPLAST; в каждой комнате есть стена, отделанная доской из кедра (Россия); плитка с теплым полом под всей площадью основного дома. В гостевом доме - наливные с теплым полом; лестничный марш на железном каркасе, ступени из массива ясеня, ограждение хромированное с деревянными поручнями; потолок натяжные; сантехника под ключ ведущих брендов; под всеми окнами внутрипольные конвекторы; двери шпонированные; подоконники из массива сосны;

Инженерное обеспечение: электрический электродный отопительный котел Галан Вулкан (25 кВт) отапливает оба дома; установлен газовый котел Vaillant (25 кВт); бойлеры Aquastic 200 л и в гостевом доме на 100 л; установлены кондиционеры;

Мебель, оборудование: Кухня Mebon, с островом, индукционной плитой и остальной техникой. В столовой - стол ручной работы из лиственницы на 10 персон, биокамин. Большой диван-трансформер в гостиной. Спальные гарнитуры. Везде - стильные люстры (Италия).

Дополнительные строения:

- 2х-этажный гостевой дом-баня в стиле фахверк:

- 1 этаж: двухсветная гостиная с кухней 23 кв.м, сауна 8 кв.м, душевая 5 кв.м, санузел 3 кв.м;
- 2 этаж: 2 спальни по 9 кв.м;

Дополнительная информация о доме: фундамент по технологии УШП; межэтажное перекрытие - ж/б монолитное; потолки на 1 этаже 3 м, на 2 этаже от 1.65 до 4.20.м; архитектурный стиль фахверк;

Участок

Площадь участка, соток: 17.4

Тип участка: лесной с ландшафтом

Благоустройство участка: на участке многообразие (около 100, высотой до 30м) взрослых деревьев и кустарников: ели, березы, клены, дуб, пихта, серебристая ель, из плодовых: яблони, черешни, груши, сливы, смородина и др. Устроен искусственный ручей, который впадает в пруд для купания, где исток оформлен композицией из камней; в саду организованы цветники, газон, дорожки; установлены фонари;

Статус земли: земли населенных пунктов для ИЖС

Коммуникации

Газ: есть (магистральный)

Э/э: есть (25 кВт)

Водопровод: центральный

Канализация: централизованная

Интернет: есть (оптоволокно)

Охрана: есть (лазерная сигнализация и видеонаблюдение, КПП на въезде со шлагбаумом + патрулирование;)

Описание инфраструктуры

В поселке частный детский сад. Благоустроенная рекреационная зона, выделенные места для активного отдыха - детские игровые площадки, многопрофильная игровая площадка со скалодромом, для игр в волейбол, бадминтон, мини-футбол; открытый теннисный корт, баскетбольная площадка, футбольное поле. Зимой площадка превращается в каток. Многоуровневая система безопасности. При въезде в поселок магазин "Дикси", мясная и молочная лавка от фермера. В 3 км школа-пансион «Летово» для одаренных детей.