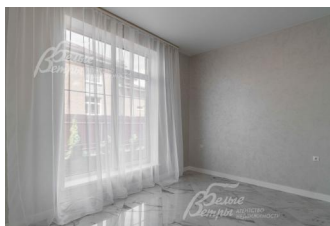
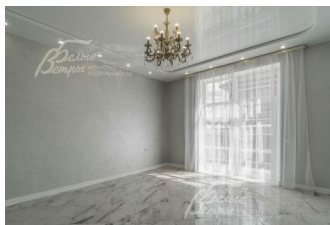
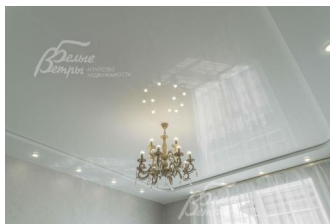
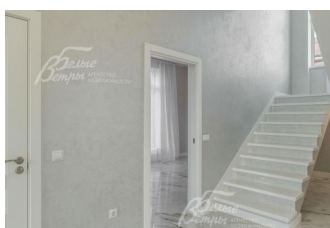
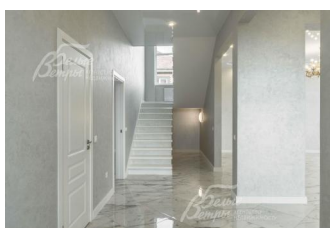


Снят с реализации

Курс ЦБ РФ 18.12.25 \$ — 80.38 руб. € — 94.15 руб.



[Дом, Антоновка к/п Код: 171-303](#)

Код: 171-303

Особенности объекта

Кирпичный дом "под ключ" в элитном коттеджном поселке с центральными коммуникациями. Позволяет организовать от 4 до 6 спален. Большие санузелы. Есть терраса.

Расположение

Антоновка к/п (Зименки)

Калужское шоссе, от МКАД по шоссе: 7 км, всего: 9 км

Киевское шоссе, от МКАД по шоссе: 7 км, всего: 14 км

Тип застройки: сформированный к/п

Дом

Общая площадь строений: 265 м²

Год постройки дома: 2019

Количество уровней: 3

Спален: 4. **С/узлов:** 3. **Комнат всего:** 6.

Опции: терраса; площадка для 2 авто.

Материал стен: кирпич поризованный + утеплитель

Облицовка стен: кирпич керамический лицевой (тёмный) фирмы ЛСР

Кровля: мягкая (Дёке Цюрих Кофе)

Окна: стеклопакеты ПВХ (в спальнях и гостиной) 2-камерные панорамные, в других помещениях - стеклопакеты 2-камерные REHAU с раскладкой с 4-х позиционным микропроветриванием, 4 мансардных окна Fakro)

Стадия готовности: под ключ

1-ый этаж: гостиная-кухня-столовая 42 кв.м с выходом на террасу 30 кв.м, спальня 15 кв.м, санузел 7 кв.м, гардеробная 3 кв.м, холл-прихожая 19 кв.м, котельная 4 кв.м, крыльцо 6 кв.м.

2-ой этаж: холл 19 кв.м, 3 спальни: 15 кв.м; 17 кв.м; 25 кв.м, 2 санузла 6 кв.м и 8 кв.м; балкон 5 кв.м.

3-ий этаж: свободного назначения с 4-мя мансардными окнами около 70 кв.м.

Инженерное обеспечение: в доме установлены газовый котел (настенный, одноконтурный, 35 кВт) NAVIEN (Корея), дополнительно (резервный) электродкотел, бойлер. Вентиляция естественная и приточно-вытяжная. Сигнализация пультовая (дом на ведомственной охране).

Дополнительная информация о доме: дом выполнен в классическом архитектурном стиле. Фундамент свайно-ленточный из монолитного ж/б глубиной 2.5 м. Плиты перекрытия - монолитный ж/б. Высота потолков: 1-ый этаж - 3.2 м, 2-ой этаж - 3.05 м, мансарда - от 1,3 м до 3.0 м.

Участок

Площадь участка, соток: 6

Тип участка: без деревьев

Благоустройство участка: газон, высажены туи, брусчатка

Статус земли: земли населенных пунктов для ИЖС

Дополнительная информация об участке: ровный участок правильной формы находится в самом центре поселка у спортивной площадки. Огорожен забором из металлопрофиля на кирпичных столбах и на бетонном цоколе по фасадной и "уличной" сторонам (с 2-х сторон), с двух сторон металлопрофиль на металлических столбах.

Коммуникации

Газ: есть (магистральный)

Э/э: есть (380 В)

Водопровод: центральный

Канализация: централизованная

Интернет: есть

Охрана: есть (ЧОП, 2 КПП, патрулирование, видеонаблюдение по периметру поселка)

Описание инфраструктуры

В поселке частный детский сад. Благоустроенная рекреационная зона, выделенные места для активного отдыха - детские игровые и спортивные площадки, многопрофильная игровая площадка со скалодромом, для игр в волейбол, бадминтон, мини-футбол, открытый теннисный корт, баскетбольная площадка, футбольное поле. Зимой площадка превращается в каток. Многоуровневая система безопасности. При въезде в поселок супермаркет "Азбука Вкуса", ресторан Магадан, аптека и фитомагазин, банк. В 1 км фитнес-клуб с бассейном и СПА-зоной, теннисным кортом и батутным центром - Теннис.ру. В 3 км школа-пансион «Летово» для одаренных детей. В 5 км г. Московский. В 5 мин езды метро Филатов Луг.

Элементы положит. окружения

Лес в 300 м, река Сосенка в 500 м.