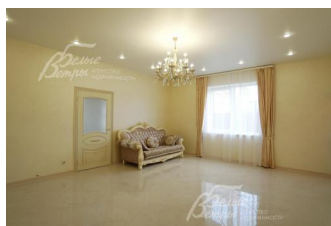


Снят с реализации

Курс ЦБ РФ 24.10.20 \$ — 76.47 руб. € — 90.41 руб.



[Дом, Антоновка к/п Код: 171-391](#)

Код: 171-391

Особенности объекта

Кирпичный дом для большой семьи или двух семей с 6 спальнями (10 комнат всего). Два отдельных входа. Есть камин, терраса. Выполнен под ключ. Расположен в элитном коттеджном поселке с центральными коммуникациями.

Расположение

Антоновка к/п (Зименки)

Калужское шоссе, от МКАД по шоссе: 7 км, всего: 9 км

Киевское шоссе, от МКАД по шоссе: 7 км, всего: 14 км

Тип застройки: сформированный к/п

Дом

Общая площадь строений: 360 м² (дом 280 кв.м + мансарда 80 кв.м)

Год постройки дома: 2018

Количество уровней: 3

Спален: 6. **С/узлов:** 4. **Комнат всего:** 9.

Опции: терраса; камин.

Материал стен: кирпич поризованный

Облицовка стен: кирпич облицовочный

Кровля: мягкая (Дёке Цюрих Кофе)

Окна: стеклопакеты ПВХ

Стадия готовности: под ключ (с мебелью)

1-ый этаж: 2 крыльца по 1.5 кв.м, 2 прихожих по 6 кв.м, гостиная 29 кв.м, кухня-столовая 29 кв.м, 2 спальни по 14 кв.м, 2 санузла 6 и 8 кв.м, котельная 2 кв.м;

2-ой этаж: 2 спальни по 14 кв.м и 2 спальни по 28 кв.м, 2 санузла по 6 кв.м, 2 балкона по 1.5 кв.м;

3-ий этаж: свободного назначения 80 кв.м (с 4-мя мансардными окнами)

Описание внутренней отделки: на полу выложена плитка, ламинат (в виде паркета), стены - декоративная штукатурка (ручная работа) с покраской, потолки натяжные; на стенах 1го этажа - декоративная штукатурка, в спальнях 2-ого этажа - покраска; на полу 1го этажа - плитка, с водяным подогревом (Rehau), на 2м этаже - ламинат (художественный паркет, сосна); лестничные марш - монолитный железобетон М-300, отделан деревом (Сосна) для удобства; потолок в доме натяжные матовые, в мансарде ГВП; все коммуникации разведены, установлены стальные радиаторы;

Инженерное обеспечение: газовый котел настенный, одноконтурный 35 кВт NAVIEN (Корея), бойлер; установлена сигнализация пультовая;

Дополнительная информация о доме: фундамент свайно-ленточный монолитный железобетон; перекрытия монолитный железобетон со специальной

технологией перевязки с кладкой (весь процесс строительства с фото-видео фиксацией);

Участок

Площадь участка, соток: 8

Тип участка: без деревьев

Благоустройство участка: участок выровнен, засеян газоном, имеется дренаж;

Статус земли: земли населенных пунктов под ИЖС

Дополнительная информация об участке: участок ровный, правильной формы, расположен в середине поселка недалеко от детско-спортивного городка, огорожен забором с кирпичными колоннами, установлены автоматические откатные ворота;

Коммуникации

Газ: есть

Э/э: есть (15 кВт)

Водопровод: центральный

Канализация: централизованная

Охрана: есть (ЧОП, КПП, патрулирование, ГБР, видеонаблюдение по периметру поселка;)

Описание инфраструктуры

В поселке частный детский сад. Благоустроенная рекреационная зона, выделенные места для активного отдыха - детские игровые площадки, многопрофильная игровая площадка со скалодромом, для игр в волейбол, бадминтон, мини-футбол; открытый теннисный корт, баскетбольная площадка, футбольное поле. Зимой площадка превращается в каток. Многоуровневая система безопасности. При въезде в поселок магазин "Азбука Вкуса", мясная и молочная лавка от фермера. В 1 км фитнес-клуб с бассейном. В 3 км школа-пансион «Летово» для одаренных детей. В 5 км г. Московский. В 5 мин езды метро Филатов Луг.

Элементы положит. окружения

Лес, река в 300 метрах