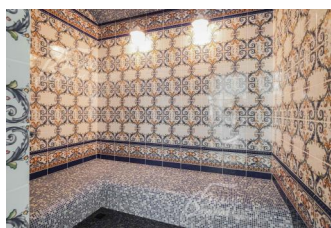
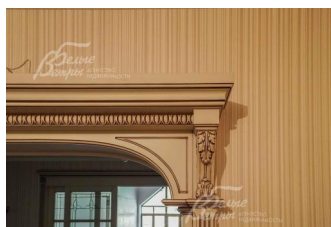
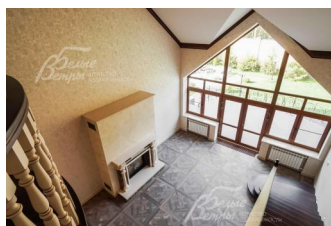


Снят с реализации

Курс ЦБ РФ 18.12.25 \$ — 80.38 руб. € — 94.15 руб.



[Дом, Антоновка к/п Код: 171-406](#)

Код: 171-406

Особенности объекта

Усадьба премиум класса в одном из лучших коттеджных поселков Новой Москвы. Качественное строительство, натуральные дорогостоящие материалы. Прекрасный функционал: возможно до 8 спален, зона СПА с бассейном, сауной и хамамом, тренажерный зал, каминный зал, холодный подвал, оружейная комната. Установлена дорогая сантехника. На прилесном участке выполнен ландшафтный дизайн, высажено множество деревьев, кустарников, цветников и рокариев. Также имеется зимняя беседка-барбекю со всем оборудованием и двухэтажное строение с гаражом и квартирой для персонала. Развитая инфраструктура.

Расположение

Антоновка к/п (Зименки)

Калужское шоссе, от МКАД по шоссе: 7 км, всего: 9 км

Киевское шоссе, от МКАД по шоссе: 7 км, всего: 14 км

Тип застройки: обжитой к/п

Дом

Общая площадь строений: 914 м² (жилой дом 758 кв.м + гараж с квартирой персонала 113 кв.м + беседка BBQ 43 кв.м)

Год постройки дома: 2019 (отделка 2020 г.)

Количество уровней: 3

Спален: 6. **С/узлов:** 5. **Комнат всего:** 11.

Опции: бассейн; машиномест крытых: 2, в т.ч. в теплом гараже: 2; сауна; квартира для персонала; терраса; камин; холодный подвал.

Материал стен: кирпич поризованный Parotherm 44см + минеральный утеплитель 5 см

Облицовка стен: клинкерный кирпич (Германия), цоколь - декоративный камень, ступени - гранит натуральный

Кровля: натуральная черепица (Германия)

Окна: стеклопакеты ПВХ (тонированные с 2 сторон под дерево (витражные остекление), мансардные окна деревянные VELUX)

Стадия готовности: под ключ

Цоколь: комната свободного назначения 15 кв.м (холодная кладовая), кладовая 3 кв.м (под оружейную).

1-ый этаж: крыльцо 11 кв.м, холл 8 кв.м, гардеробная 4 кв.м, санузел 4 кв.м с душем, вестибюль 13 кв.м, каминный зал 46 кв.м, кухня 42 кв.м с выходом на террасу 11 кв.м, гостиная 42 кв.м, коридор 6 кв.м, кабинет 18 кв.м, зона СПА: бассейн 51 кв.м, сауна 5 кв.м, тех. помещение бассейна 2 кв.м, хамам 3 кв.м, душевая 2 кв.м; холл 12 кв.м, коридор 6 кв.м, жилая комната 18 кв.м, спальня 24 кв.м, санузел 6 кв.м с душем, котельная 14 кв.м, тамбур 4 кв.м.

комната 18 кв.м, спальня 24 кв.м, санузел 6 кв.м с душем, котельная 14 кв.м, тамбур 4 кв.м.

2-ой этаж: холл-галерея над вторым светом 12 кв.м, спальня 32 кв.м с выходом на балкон 7 кв.м, мастер спальня 40 кв.м с гардеробной 19 кв.м, санузлом 7 кв.м (с душем и гидромассажной ванной) и с выходом в тренажерный зал 24 кв.м (размещен над бассейном и имеет лестничный спуск к нему), спальня-1 25 кв.м, спальня-2 25 кв.м, общий санузел 7 кв.м (с душем), спальня-3 36 кв.м со своим санузлом 12 кв.м (с душем).

3-ий этаж: кладовая 24 кв.м.

Описание внутренней отделки: в доме выполнена современная элитная отделка с дизайнерскими элементами. На стенах дорогие английские обои и декоративная венецианская штукатурка. На полу массивная доска (паркет), керамогранит с подогревом на кухне, в санузлах и коридорах 1-го этажа. Широкая, удобная лестница из дуба. Подвесные многоуровневые потолки. Установлена дорогая импортная сантехника. Все коммуникации разведены. Двери межкомнатные из массива дуба с витражами (Италия). Подоконники мраморные (Италия).

Инженерное обеспечение: в доме установлены котел Viessmann, бойлер Viessmann 400 л и многоуровневая система очистки воды. Естественная приточно-вытяжная вентиляция, в бассейне и подвале - принудительная. В спальнях есть кондиционеры. Прокинута проводка под сигнализацию. На участке система автополива Hunter.

Дополнительные строения:

- зимняя беседка-барбекю 43 кв.м (кирпичная, в стиле основного дома) с панорамным остеклением и всем оборудованием (печь, мангал, коптильня);

- двухэтажное строение 113 кв.м (кирпичное, в стиле основного дома): 1-ый этаж - гараж на 2 машиноместа, генераторная; 2-й этаж - квартира для персонала (холл, санузел, кухня-столовая, две спальни).

Дополнительная информация о доме: дом выполнен в стиле шале. Фундамент ленточный, монолитный, плиты перекрытия ж/б, монолит. Высота потолков: 1-й этаж - 3,2 м, 2-й этаж - 2-й свет 7,7 м, в комнатах от 3 м до 3,7 м.

Участок

Площадь участка, соток: 25.6

Тип участка: с деревьями и ландшафтом

Благоустройство участка: на участке высажено всего около 150 деревьев, цветники и декоративные хвойники, рокарий. Организованы дорожки из клинкерной брусчатки, газон, уличное освещение.

Статус земли: земли населенных пунктов для ИЖС

Дополнительная информация об участке: участок ровный, правильной формы находится на границе поселка и огорожен кованым забором высотой 2,5 м на каменных столбах с каменным цоколем, за домом - 3-х метровый кирпичный забор. почти правильный прямоугольник.

Коммуникации

Газ: есть (магистральный)

Э/э: есть (20 кВт)

Водопровод: центральный

Канализация: централизованная

Интернет: есть (оптоволокно)

Охрана: есть (КПП, строгая, патрулирование, видео наблюдение)

Описание инфраструктуры

В поселке частный детский сад. Благоустроенная рекреационная зона, выделенные места для активного отдыха - детские игровые и спортивные площадки, многопрофильная игровая площадка со скалодромом, для игр в волейбол, бадминтон, мини-футбол, открытый теннисный корт, баскетбольная площадка, футбольное поле. Зимой площадка превращается в каток. Многоуровневая система безопасности. При въезде в поселок супермаркет "Азбука Вкуса", ресторан Магадан, аптека и фитомагазин, банк. В 1 км фитнес-клуб с бассейном и СПА-зоной, теннисным кортом и батутным центром - Теннис.ру. В 3 км школа-пансион «Летово» для одаренных детей. В 5 км г. Московский. В 5 мин езды метро Филатов Луг.