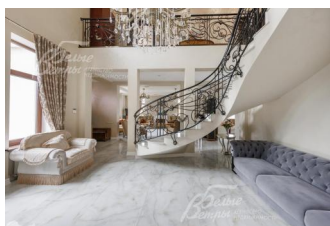


155 000 000 руб. 1 684 538 \$ 1 570 118 €

Курс ЦБ РФ 27.04.24 \$ — 92.01 руб. € — 98.72 руб.



## [Дом, Антоновка к/п Код: 171-676](#)

**Код: 171-676**

### Особенности объекта

Просторный функциональный дом 625 кв.м с изысканным интерьером в стиле дворцовой классики, на территории престижного коттеджного поселка, на участке 27 соток. Большие светлые помещения с высокими потолками, каждая спальня с собственными с/у и гардеробной. Дом меблирован и оборудован системой центральной вентиляции, качественной бытовой техникой и инженерией. Для отделки использованы качественные натуральные материалы (оникс, мрамор, натуральное дерево).

### Расположение

Антоновка к/п (Зименки)

**Калужское шоссе**, от МКАД по шоссе: 7 км, всего: 9 км

**Киевское шоссе**, от МКАД по шоссе: 7 км, всего: 14 км

**Тип застройки:** обжитой к/п

### Дом

**Общая площадь строений:** 625 м<sup>2</sup>

**Количество уровней:** 3

**Спален:** 5. **С/узлов:** 7. **Комнат всего:** 8.

**Опции:** сауна; терраса; камин; ванная-джакузи, парковка на 8 м/м.

**Материал стен:** монолит/кирпич

**Облицовка стен:** декоративная штукатурка, цоколь отделан искусственным камнем

**Кровля:** натуральная черепица

**Окна:** стеклопакеты ПВХ (2-х камерные)

**Стадия готовности:** меблирован

**1-ый этаж:** крыльцо, холл 20.7 кв.м, коридор 13.4 кв.м, гостиная 52.7 кв.м с камином, кухня-столовая 63.3 кв.м с эркером и выходом в сад, спальня 16.5 кв.м с санузлом 3.7 кв.м, техническое помещение/постирочная 13.5 кв.м, котельная 13.8 кв.м с выходом на участок, гардеробная 4.5 кв.м, санузел 3.7 кв.м, лестничный холл, кладовая 8 кв.м.

**2-ой этаж:** холл 2 этажа 34 кв.м со вторым светом 21 кв.м, лестница 9 кв.м, спальня 22 кв.м с французским балконом, с санузлом 9 кв.м и гардеробной 8 кв.м; спальня 38 кв.м с балконом 5.5 кв.м, с санузлом 18 кв.м с глубокой угловой ванной-джакузи и душевой и с гардеробной 9.8 кв.м; спальня 24 кв.м с гардеробной 6 кв.м и с санузлом 8.8 кв.м

**3-ий этаж:** лестница 8.8 кв.м, холл 11.3 кв.м, кинотеатр/комната отдыха 53.5 кв.м, санузел 3.7 кв.м, кухня/бар 14.9 кв.м, спальня 21.6 кв.м с санузлом 5 кв.м

**Описание внутренней отделки:** современная отделка с использованием дорогих материалов в светлых тонах в стиле дворцовой классики. Для отделки стен

отделка с использованием дорогих материалов в светлых тонах в стиле дворцовой классики. Для отделки стен

использованы: декоративная штукатурка в помещениях 1 этажа, на 2 и 3 этажах декоративная штукатурка и обои. Отделка полов: в гостиной, столовой и кухне - натуральный камень с подогревом, керамогранит с подогревом в подсобных помещениях и с/у, массив доски (вишня) в спальне 1 этажа, мрамор с подогревом в главной спальне, на 3 этаже- ковролин. Лестничный марш: материал- монолит, изящная фигурная лестница с 1 на 2 этаж, отделана керамогранитом под мрамор (ширина 1.2 м) с шикарной резной ковкой. Ступени лестницы со 2 на 3 этаж отделаны ковролином. Потолки: ГКЛ, с элементами разноуровневой подсветки. Установлены радиаторы КЕРНИ под окнами, на 1 этаже встроенный конвектор в полу возле выхода на террасу. Теплые полы во всех помещениях 1 этажа и в с/у. Система центральной вентиляции и возможностью климатконтроля в каждой спальне отдельно (температура, влажность и т.д).

**Инженерное обеспечение:** 2 котла Vaillant, накопительный бак Vaillant на 500-600 литров, система центральной вентиляции Vaillant, komfovent (управление в каждой комнате). Система водоочистки и обезжелезивания. Центральное кондиционирование с функцией климат-контроль в каждом помещении.

**Мебель, оборудование:** розетки немецкие Merten, в столовой и кухне рулонные шторы, в спальнях гардины. Эффектные иранские люстры в гостиной, столовой, кухне, лестничном холле, спальнях. Мебель из состаренных зеркал, в главном с/у мебель с мраморными поверхностями, бытовая техника Electrolux, кухонная мебель из массива дуба, цвет беленый дуб, столешница - искусственный камень.

**Дополнительная информация о доме:** Фундамент ленточный, межэтажные перекрытия ж/б, высота потолков на 1 этаже 3.1 м, на 2 и 3 этажах 3.2м

## Участок

**Площадь участка, соток:** 27

**Тип участка:** с деревьями и ландшафтом

**Благоустройство участка:** полевой, с небольшим лесным фрагментом (березы, осины).

**Статус земли:** земли населенных пунктов для ИЖС

**Дополнительная информация об участке:** участок выровнен, выполнен дренаж участка и вокруг дома, организован газон, дорожки, парковка, высажено 2 рябины 2 яблони, несколько декоративных кустарников.

## Коммуникации

**Газ:** есть (магистральный)

**Э/э:** есть (25 кВт)

**Водопровод:** центральный (+ дополнительная скважина с артезианской водой (глубина 80 м))

**Канализация:** централизованная

**Интернет:** есть (оптоволокну)

**Охрана:** есть (КПП, патрулирование)

## Описание инфраструктуры

В поселке частный детский сад. Благоустроенная рекреационная зона, выделенные места для активного отдыха - детские игровые и спортивные площадки, многопрофильная игровая площадка со скалодромом, для игр в волейбол, бадминтон, мини-футбол, открытый теннисный корт, баскетбольная площадка, футбольное поле. Зимой площадка превращается в каток. Многоуровневая система безопасности. При въезде в поселок супермаркет "Азбука Вкуса", ресторан Магадан, аптека и фитوماгазин, банк. В 1 км фитнес-клуб с бассейном и СПА-зоной, теннисным кортом и батутным центром - Теннис.ру. В 3 км школа-пансион «Летово» для одаренных детей. В 5 км г. Московский. В 5 мин езды метро Филатов Луг.