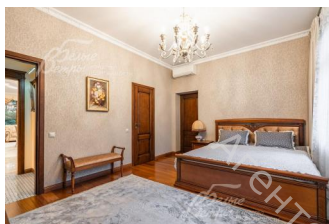
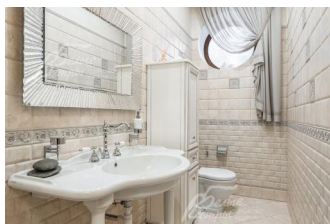


255 000 000 руб. 3 351 132 \$ 2 874 769 €

Курс ЦБ РФ 06.12.25 \$ — 76.09 руб. € — 88.70 руб.



[Дом, Антоновка к/п Код: 171-677](#)

Код: 171-677

Особенности объекта

Роскошное шале 550 кв.м в современном стиле на шикарном участке 27 соток с парковым ландшафтом в престижном обжитом поселке Антоновка в Новой Москве. Современный интерьер с элитной отделкой натуральными материалами и дизайнерскими акцентами: камин и подоконники из итальянского мрамора, широкая деревянная лестница, двери из массива дуба с резными порталами, дорогие паркет и керамогранит, элитная сантехника, премиальная итальянская мебель и много других изысканных аксессуаров. Дом с продуманной и функциональной планировкой: просторная двухсветная гостиная с выходом на террасу, приватная зона мастер-блока с уютной спальней, собственными гардеробной и ванной комнатой, и даже оборудованной кухней. В доме 6 спален, великолепная СПА-зона с бассейном, сауной и хаммамом, а также тренажерный зал и бильярдная. На участке отдельно стоящий просторный гараж на 3 м/м с квартирой для персонала на 2-ом этаже и крытая беседка-барбекю, где можно с комфортом проводить свободное время в окружении живописной природы. На территории поселка Антоновка есть кафе-бар, супермаркет, фитнес-клуб, СПА и бассейн, сауна, оборудованный корт, гольф-клуб, универсальная площадка для мини-футбола, волейбола, бадминтона (зимой площадка превращается в каток), медпункт, аптека. Жители поселка могут также прогуляться по парку вдоль берега реки «Сосенка». В 3 км от поселка открыты станции метро Филатов луг и Коммунарка.

Расположение

Антоновка к/п (Зименки)

Калужское шоссе, от МКАД по шоссе: 7 км, всего: 9 км

Киевское шоссе, от МКАД по шоссе: 7 км, всего: 14 км

Тип застройки: обжитой к/п

Дом

Общая площадь строений: 735 м² (Основной дом 550 кв.м + Гараж на 3 а/м с квартирой для персонала 172 кв.м + Беседка-барбекю 13.5 кв.м)

Количество уровней: 2

Спален: 6. **С/узлов:** 4. **Комнат всего:** 9.

Опции: бассейн; машиномест крытых: 3, в т.ч. в теплом гараже: 3; сауна; квартира для персонала; терраса; камин; бильярдная, тренажерный зал.

Материал стен: кирпич

Облицовка стен: клинкерный кирпич 2-х цветов, цоколь - декоративный камень

Окна: стеклопакеты ПВХ (REHAU, ламинированные под

дерево (цвет золотой дуб) с 2-х сторон, есть витражное остекление)

Стадия готовности: меблирован

1-ый этаж: функциональная прихожая, просторный холл и гардеробная, двухсветная гостиная 50 кв.м с камином и выходом на террасу с автоматической маркизой, кухня-столовая 40 кв.м, зона постирочной, просторная кладовая/винный погреб, котельная. Автономный мастер-блок: спальня, ванная комната и гардеробная, собственная кухня. Кабинет 20 кв.м, бильярдная 40 кв.м, санузел, SPA-зона, включающая бассейн с просторной чашей (6х4 м, глубиной 1.6 м), сауну, хаммам и душевую. Из SPA-зоны по элегантной лестнице можно подняться в полностью оборудованный спортивный зал.

2-ой этаж: холл-галерея-библиотека 45 кв.м, мастер-спальня 39.7 кв.м с вместительной гардеробной и просторной ванной комнатой 19 кв.м, две спальни площадью по 25 кв.м, общий санузел

Описание внутренней отделки: Современный интерьер с элитной отделкой и дизайнерскими акцентами. Стены украшают дорогие английские обои, а также изысканная венецианская штукатурка. В гостиной элегантный камин, облицованный мрамором, становится центром притяжения в этом пространстве. На полу гармонично сочетаются паркет и керамогранит с системой подогрева. Деревянная лестница из дуба шириной 110 см с подсветкой ступеней размером 30х18 см. Двери из массива дуба, произведенные в Италии, выделяются резными порталами и высокими проемами. Высота дверей достигает 215 см, а в гостиной – 285 см. Подоконники из итальянского мрамора завершают общий облик роскошного и утонченного интерьера.

Инженерное обеспечение: полностью оборудованная котельная: газовый котел Viessmann, бойлер на 300 л (Viessmann). Для поддержания идеального микроклимата в каждом помещении установлены современные кондиционеры Mitsubishi.

Мебель, оборудование: все жилые пространства полностью укомплектованы премиальной итальянской мебелью. Красивый и функциональный кухонный гарнитур VERONA, дополненный столешницей из натурального мрамора. Встроенная бытовая техника от SMEG и холодильники Liebherr. В санузлах установлен полный комплект элитной импортной сантехники от ведущего бренда Villeroy&Boch

Дополнительные строения: - Отдельно стоящий просторный гараж на 3 автомобиля с квартирой для персонала

- Беседка-барбекю (закрытая) 13.5 кв.м

Дополнительная информация о доме: перекрытия дома - железобетонные монолитные

Участок

Площадь участка, соток: 27

Тип участка: парковый

Благоустройство участка: красивый участок с профессиональным ландшафтным дизайном, на участке взрослые лесные и декоративные деревья, цветущие растения, дорожки, освещение

Коммуникации

Газ: есть (магистральный)

Э/э: есть (20 кВт)

Водопровод: центральный

Канализация: централизованная

Охрана: есть (строгая, видеонаблюдение)

Описание инфраструктуры

В поселке частный детский сад. Благоустроенная рекреационная зона, выделенные места для активного отдыха - детские игровые и спортивные площадки, многопрофильная игровая площадка со скалодромом, для игр в волейбол, бадминтон, мини-футбол, открытый теннисный корт, баскетбольная площадка, футбольное поле. Зимой площадка превращается в каток. Многоуровневая система безопасности. При въезде в поселок супермаркет "Азбука Вкуса", ресторан Магадан, аптека и фитомагазин, банк. В 1 км фитнес-клуб с бассейном и СПА-зоной, теннисным кортом и батутным центром - Теннис.ру. В 3 км школа-пансион «Летово» для одаренных детей. В 5 км г. Московский. В 5 мин езды метро Филатов Луг.