

265 000 000 руб. 3 694 317 \$ 3 201 315 €

Курс ЦБ РФ 10.06.26 \$ — 71.73 руб. € — 82.78 руб.



[Дом, Антоновка к/п Код: 171-828](#)

Код: 171-828

Особенности объекта

Современный кирпичный дом в премиальном коттеджном поселке Новой Москвы. Все центральные коммуникации. Стильная архитектура, сочетающаяся с богатым функционалом дома и элегантно-лаконичной отделкой и мебелью. Лесной участок скрывает дом и приватную его часть от палящего солнца и взглядов с улицы. В доме: 8 спален!, большое остекление, камин, бильярдная, СПА-зона с сауной, джакузи и купелью, кинозал, гостевой блок, лаундж-зона, тёплый гараж на 2 а/м. Дом расположен на лесном участке с ландшафтом, который только подчёркивает его естество и уют. На участке также есть дополнительная парковка и крытая зона ВВQ.

Расположение

Антоновка к/п (Зименки)

Калужское шоссе, от МКАД по шоссе: 7 км, всего: 9 км

Киевское шоссе, от МКАД по шоссе: 7 км, всего: 14 км

Тип застройки: обжитой к/п

Дом

Общая площадь строений: 850 м²

Год постройки дома: 2013 (окончание отделки 2026г.)

Количество уровней: 4

Спален: 6. **С/узлов полных:** 6. **С/узлов неполных:** 2.

Комнат всего: 14.

Опции: машиномест крытых: 2, в т.ч. в теплом гараже: 2; сауна; купель; квартира для персонала; терраса; камин; бильярдная.

Материал стен: кирпич

Облицовка стен: штукатурка

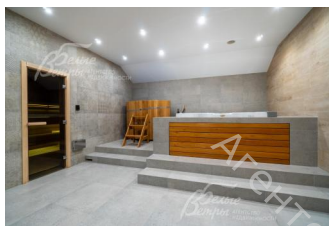
Кровля: мягкая (металлическая водосточка)

Окна: стеклопакеты ПВХ (двухкамерные)

Стадия готовности: меблирован

Цоколь: холл-бильярдная 64 кв.м, кладовая 12 кв.м, спортзал 18.4 кв.м, котельная 14 кв.м с выходом на улицу, подсобная 13 кв.м, коридор 7 кв.м, спа-зона 31 кв.м: сауна, душ, джакузи, бочка-купель, санузел 9 кв.м, кинотеатр 25.7 кв.м

1-ый этаж: терраса-крыльцо 19.7 кв.м, тамбур 6.4 кв.м, холл-прихожая 11.7 кв.м, гардеробная 6 кв.м, холл 1-го этажа 29 кв.м с лестничным маршем, гостевой санузел 3.3 кв.м, кухня-столовая 25.4 кв.м, гостиная 27 кв.м, постирочная 8.5 кв.м, мастер-спальня 27.5 кв.м с гардеробной (детской) 18.4 кв.м и санузлом 12 кв.м, тамбур 7 кв.м, кладовая при гараже 24 кв.м, гараж 52 кв.м. Гостевое крыло: терраса 18 кв.м, тамбур 3 кв.м, гардеробная 4.4 кв.м, кухня-столовая-гостиная 40.6 кв.м, санузел 2 кв.м, спальня 19.4 кв.м с выходом на террасу 11.6 кв.м с санузлом 9 кв.м и гардеробной 7 кв.м, постирочная-кладовая 8 кв.м



выходом на террасу 11.6 кв.м с санузлом 9 кв.м и гардеробной 7 кв.м, постирочная-кладовая 8 кв.м

2-ой этаж: холл 2-го этажа 23.7 кв.м, спальня 28.7 кв.м с террасой (лоджией) 20 кв.м, спальня 22.4 кв.м, спальня 25 кв.м, спальня-кабинет 24.5 кв.м с антресолю 12 кв.м с террасой (лоджией) 9.7 кв.м, спальня 25.5 кв.м с санузлом 5.7 кв.м, санузел 2-го этажа 6.6 кв.м, лестничный тамбур 5 кв.м (лестница в лаундж-зону)

3-ий этаж: лаундж зона (студия) 42 кв.м, санузел 6 кв.м и гардеробная 2 кв.м

Описание внутренней отделки: современная отделка дорогими материалами. Стены окрашены, на полах керамогранит и натуральная доска (массив). Потолки - штукатурка и гипсокартон. Лестничный марш на металлическом каркасе с деревянными ступенями. Двери Union, ручки Colombo.

Инженерное обеспечение: все коммуникации разведены, установлен газовый котел 64кВт Viessmann, многоступенчатая система очистки воды. Вентиляция естественная, в санузлах и на кухне - принудительная. Кондиционеры - мультисплит, два внешних блока на 3 и 4 внутренних (Mitsubishi). Установлены радиаторы, разведён водяной тёплый пол.

Мебель, оборудование: дом меблирован: кухня Schmidt с техникой Bosch и Miele. Мебель от европейских и российских производителей. Шкафы в основном встроенные, детская мебель польская, в гостиной - датская. Сантехника итальянская Catalano, смесители Hansgrohe и Grohe. В душах и ваннах - термостаты.

Дополнительные строения: парковка и крытая зона BBQ

Участок

Площадь участка, соток: 22

Тип участка: с деревьями и ландшафтом

Благоустройство участка: на участке взрослые лесные деревья (ели и сосны) и декоративные, также есть плодовые деревья и кустарники. Высажен газон, проложены дорожки, разведено освещение

Статус земли: ИЖС

Дополнительная информация об участке: дренаж полностью по участку и вокруг дома, ограждение участка на бетонном основании

Коммуникации

Газ: есть (магистральный)

Э/э: есть (15 кВт, 3 фазы)

Водопровод: центральный

Канализация: централизованная

Интернет: есть (оптоволокно)

Охрана: есть (3 действующих КПП, ГБР, патрулирование, видеонаблюдение по всему периметру посёлка)

Описание инфраструктуры

В поселке частный детский сад. Благоустроенная рекреационная зона, выделенные места для активного отдыха - детские игровые и спортивные площадки, многопрофильная игровая площадка со скалодромом, для игр в волейбол, бадминтон, мини-футбол, открытый теннисный корт, баскетбольная площадка, футбольное поле. Зимой площадка превращается в каток. Многоуровневая система безопасности. При въезде в поселок супермаркет "Азбука Вкуса", ресторан Магадан, аптека и фитوماгазин, банк. В 1 км фитнес-клуб с бассейном и СПА-зоной, теннисным кортом и батутным центром - "Теннис". В 3 км школа-пансион «Летово» для одаренных детей. В 5 км г. Московский. В 5 мин езды метро Филатов Луг.