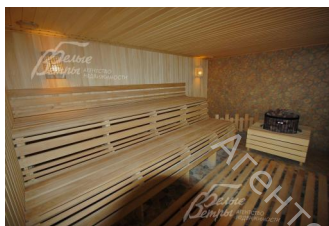
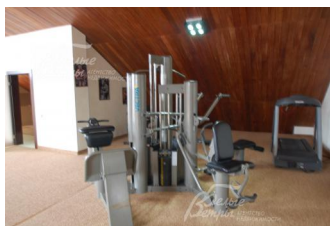
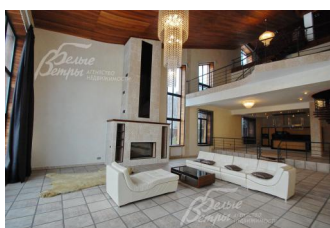
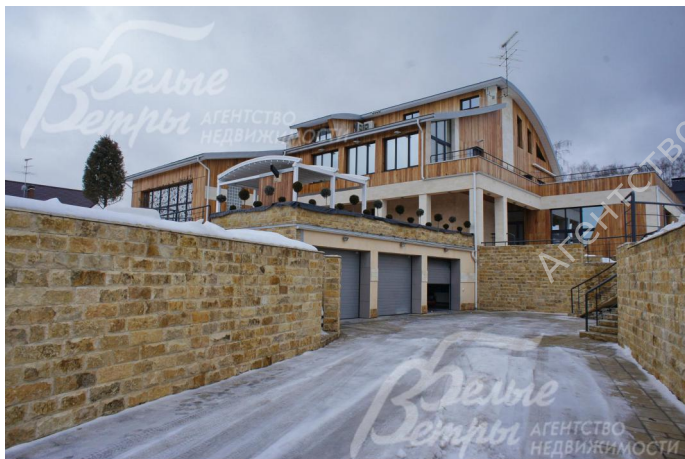


Снят с реализации

Курс ЦБ РФ 11.03.26 \$ — 78.74 руб. € — 91.90 руб.



[Дом, Антоновка к/п Код: 171-838](#)

Код: 171-838

Особенности объекта

Ультра современный коттедж построен в модном стиле Био-тек. В отделке используются натуральные материалы: лиственница и натуральный камень. Дом очень светлый и просторный, с большими панорамными окнами. В доме бассейн 4x11 м с противотоком, фонтаном и джакузи. Сауна, бильярдная, спортзал и кинотеатр. Большой разноуровневый участок, с которого открываются прекраснейшие виды на поселок. Расположен в коттеджном поселке премиум-класса. [Видео](#)

Расположение

Антоновка к/п (Зименки)

Калужское шоссе, от МКАД по шоссе: 7 км, всего: 9 км

Киевское шоссе, от МКАД по шоссе: 7 км, всего: 14 км

Тип застройки: сформированный к/п

Дом

Общая площадь строений: 1427 м²

Год постройки дома: 2011

Количество уровней: 4

Спален: 6. **С/узлов:** 7. **Комнат всего:** 11.

Опции: бассейн; машиномест крытых: 3, в т.ч. в теплом гараже: 3; сауна; квартира для персонала; терраса; камин; холодный подвал; хамам.

Материал стен: кирпич, утеплитель

Облицовка стен: натуральное дерево - лиственница с элементами из натурального камня (ракушечник и доломитовые породы)

Окна: стеклопакеты ПВХ (большие двухкамерные панорамные окна, тонированные в черный цвет, с энергосберегающим напылением)

Стадия готовности: под ключ

Цоколь: Техническое подвальное помещение около 500 кв.м с высотой потолка 2.7 м (отдельный вход с улицы), зона отдыха около 70 кв.м: бар-бильярдная (вход из СПА-зоны)

1-ый этаж: Студия 190 кв.м - холл с винтовой лестницей на 2 этаж, двухсветная гостиная с камином, панорамным остеклением и выходом на участок, кухня-столовая; при входе гардеробная 12.5 кв.м, общий с/узел 13 кв.м, спальня 30 кв.м; СПА-зона 147 кв.м с бассейном (чаша 4X11 м глубиной до 2 м, с 2-хместной джакузи) и выходом на летнюю террасу; сауна 15 кв.м со стеклянной стеной на бассейн, с/узел с двумя душевыми 14 кв.м, хамам 10 кв.м; лестница в цоколь в комнату отдыха.

2-ой этаж: холл-галерея 93 кв.м со вторым светом и с выходом на лоджию - зимний сад 25.5 кв.м, спальня 38 кв.м с с/узлом 6 кв.м, спальня/кабинет 20 кв.м с

с/узлом 13 кв.м (с душевой кабиной) и с гардеробной 7 кв.м, спальня 49 кв.м с выходом на большую открытую

террасу, спальня 49 кв.м с с/узлом 5.5 кв.м, с гардеробной 5.5 кв.м, с винтовой лестницей в кабинет мансардного этажа и с выходом на открытую террасу 115.5 кв.м, спальня 37 кв.м с с/узлом 15 кв.м (с ванной) и выходом на лоджию

3-ий этаж: спортивный зал 106 кв.м с с/узлом 23.5 кв.м, кабинет 118 кв.м с винтовой лестницей и зоной кинотеатра

Описание внутренней отделки: Различные виды декоративной штукатурки ("венецианка", "шуба"), в бассейне и в одной из спален живопись на стенах. Чаша бассейна выложена мозаикой. Пол - кафель и керамогранит с водяным подогревом, паркетная доска, ламинат высшей категории, в спортзале ковролин. Потолки натяжные, подвесные, а также отделаны деревом. Красивая винтовая лестница - металлическая с деревянными ступенями.

Инженерное обеспечение: Современная и дорогостоящая инженерия: газовый котел Ferrolі на 200 кВт, два газовых бойлера - Buderus на 500 л и Mitsubishi на 600 л, многоступенчатая система очистки воды. В общественных помещениях установлена сплит система кондиционирования, в жилых комнатах индивидуальные кондиционеры. Система вентиляции приточно-вытяжная, в бассейне - принудительная. В гостиной установлена система микроклимат с увлажнением воздуха. Оборудованы датчики движения и камеры видеонаблюдения.

Мебель, оборудование: Дом частично меблирован: в кухне дизайнерский кухонный гарнитур с островом, со всей встроенной техникой (Kuppersbusch), винный шкаф, обеденный стол из искусственного камня. Люстры из муранского стекла.

Дополнительные строения: - Вспомогательный дом 120 кв.м: квартира для персонала (3 спальни, кухня и 2 с/узла); котельная и комната охраны.

- Гараж на 3 авто 68 кв.м

- Летняя беседка с мангалом.

Дополнительная информация о доме: Дом выполнен в стиле Био-тек. Фундамент и перекрытия дома монолитные железобетонные, высота потолков от 3 до 8 метров. Планировка дома представлена просторными помещениями с использованием большой площади остекления. В сауне стеклянная стена, через которую можно видеть зону бассейна.

Участок

Площадь участка, соток: 46.5

Тип участка: без деревьев

Благоустройство участка: На участке выполнены высококлассные ландшафтные работы: участок разделен на несколько уровней опорными стенками, высажено большое количество декоративных деревьев и кустарников, две взрослые березы, выложены прогулочные дорожки, сделано уличное освещение, есть фонтан, устроена детская площадка.

Статус земли: земля населенных пунктов для ИЖС

Дополнительная информация об участке: участок прямоугольной формы в центре поселка, с фасада деревянный забор 3 м на бетонном цоколе с каменными столбами, по бокам деревянный забор на металлических столбах и с фундаментом, сделан дренаж участка и вокруг дома

Коммуникации

Газ: есть (магистральный)

Э/э: есть (48 кВт)

Водопровод: центральный

Канализация: централизованная

Телефон: есть (МГТС)

Интернет: есть (высокоскоростной, спутниковое ТВ)

Охрана: есть (строгая, КПП, патрулирование, видеонаблюдение)

Описание инфраструктуры

В поселке частный детский сад. Благоустроенная рекреационная зона, выделенные места для активного отдыха - детские игровые и спортивные площадки, многопрофильная игровая площадка со скалодромом, для игр в волейбол, бадминтон, мини-футбол, открытый теннисный корт, баскетбольная площадка, футбольное поле. Зимой площадка превращается в каток. Многоуровневая система безопасности. При въезде в поселок супермаркет "Азбука Вкуса", ресторан Магадан, аптека и фитомагазин, банк. В 1 км фитнес-клуб с бассейном и СПА-зоной, теннисным кортом и батутным центром - Теннис.ру. В 3 км школа-пансион «Летово» для одаренных

