

Снят с реализации

Курс ЦБ РФ 26.04.24 \$ — 92.13 руб. € — 98.71 руб.

[Дом, Антоновка к/п Код: 171-846](#)

Код: 171-846

Особенности объекта

Красивый дом по индивидуальному проекту. Теплый, кирпичный. Оригинальная дизайнерская отделка, много ручной росписи на стенах. Обжитая часть поселка. Элитный КП в 7 км от МКАД между Калужским и Киевским шоссе

Расположение

Антоновка к/п (Зименки)

Калужское шоссе, от МКАД по шоссе: 7 км, всего: 9 км

Киевское шоссе, от МКАД по шоссе: 7 км, всего: 14 км

Тип застройки: сформированный к/п

Дом

Общая площадь строений: 347 м²

Год постройки дома: 2008

Количество уровней: 3

Спален: 4. **С/узлов:** 4. **Комнат всего:** 7.

Опции: машиномест крытых: 2; сауна; терраса; камин.

Материал стен: кирпич

Облицовка стен: 1 этаж- дикий камень, 2 этаж- декоративная штукатурка с деревянной раскладкой под фахверк

Кровля: мягкая

Окна: стеклопакеты ПВХ

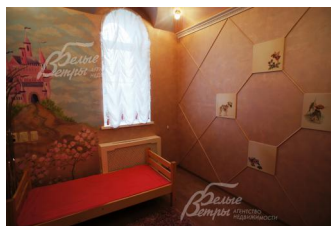
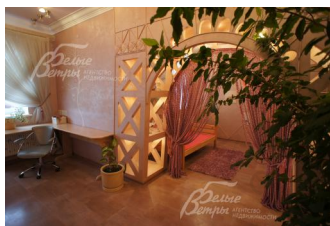
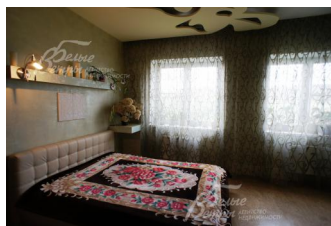
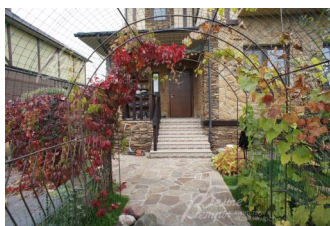
Стадия готовности: меблирован

1-ый этаж: Прихожая 9 кв.м с гардеробной, коридор 7.8 кв.м со входом в гостиную и кухню, кухня 9.8 кв.м, гостиная 37 кв.м с камином, холл 13.6 кв.м с выходом на террасу 30 кв.м, с/узел 3.5 кв.м, душевая 3.8 кв.м, сауна 4.8 кв.м, спальня 17 кв.м с с/узлом 3.8 кв.м и гардеробной, коридор 2.6 кв.м, прачечная 9.8 кв.м, котельная 5 кв.м

2-ой этаж: Холл 6 кв.м, общий с/узел 3.7 кв.м, спальня (двухуровневая) 14.7 кв.м с гардеробной 5.6 кв.м и зоной кровати на втором уровне (винтовая лестница) 10 кв.м, коридор 6 кв.м, кабинет 12.5 кв.м, спальня 22.4 кв.м с гардеробной, спальня 17 кв.м, спальня 26.7 кв.м с с/узлом 7 кв.м и гардеробной 4 кв.м (в гардеробной лестница в чемоданную 21.7 кв.м (мансардный этаж)

3-ий этаж: Мансардный этаж (винтовая лестница) игровая лестница 39 кв.м.

Описание внутренней отделки: Стены отделаны декоративной штукатуркой, окрашены, оклеены обоями, есть ручная роспись на стенах, в санузлах- плитка, мозаика. На полу кафель, керамогранит с водяным подогревом, пробка в спальнях на мансарде. Лестничные марши бетонные с деревянными ступенями. Потолки подвесные многоуровневые с различными подсветками. Вся сантехника установлена



(пр-ва Германия, Италия). Все коммуникации разведены под ключ. Двери деревянные.

Инженерное обеспечение: Вентиляция естественнопрыточная. Установлены газовый котел SlantFin (пр-ва США), бойлер АСV 300 л, счетчики воды и электричества. Система очистки воды многоступенчатая.

Дополнительные строения: Вольер для собаки, навес для двух машин с хозблоком, теплица

Дополнительная информация о доме: Фундамент железобетонный монолитный, перекрытия железобетонные монолитные. Высота потолков от 3 м , на мансарде 4 м.

Участок

Площадь участка, соток: 11.63

Тип участка: с деревьями и ландшафтом

Благоустройство участка: На участке растут кустарники, плодовые деревья, есть огород, разбит газон, сделаны дорожки, организованы уличное освещение, детский игровой комплекс, перголы

Статус земли: земли населенных пунктов, для ИЖС

Дополнительная информация об участке: Участок прямоугольной формы, расположен в центре поселка, второй от въезда

Коммуникации

Газ: есть (магистральный)

Э/э: есть (20 кВт)

Водопровод: центральный

Канализация: централизованная

Телефон: есть (МГТС)

Интернет: есть

Охрана: есть (КПП)

Описание инфраструктуры

В поселке частный детский сад. Благоустроенная рекреационная зона, выделенные места для активного отдыха - детские игровые и спортивные площадки, многопрофильная игровая площадка со скалодромом, для игр в волейбол, бадминтон, мини-футбол, открытый теннисный корт, баскетбольная площадка, футбольное поле. Зимой площадка превращается в каток. Многоуровневая система безопасности. При въезде в поселок супермаркет "Азбука Вкуса", ресторан Магадан, аптека и фитомагазин, банк. В 1 км фитнес-клуб с бассейном и СПА-зоной, теннисным кортом и батутным центром - Теннис.ру. В 3 км школа-пансион «Летово» для одаренных детей. В 5 км г. Московский. В 5 мин езды метро Филатов Луг.