

Снят с реализации

Курс ЦБ РФ 18.12.25 \$ — 80.38 руб. € — 94.15 руб.

Дом, Антоновка к/п Код: 171-877

Код: 171-877

Особенности объекта

Престижный поселок, очень стильная архитектура и дизайнерская отделка по уникальному авторскому проекту известного архитектора. Современное и качественное строительство из дорогих импортных ЭКО материалов, функциональная планировка. Стены из клееного профилированного бруса. Один этаж, большая площадь остекления, высокие потолки. Интерьер дома выполнен в современном стиле, насыщен колониальными и марокканскими мотивами. Во внутренней отделке использованы натуральные материалы: камень, дерево, гипс, ткани. Также в отделке использованы элементы из камня травертин, мозаика, декоративная штукатурка и ручная художественная роспись. Центральная принудительная вентиляция с кондиционированием. Все соседи построены. Большой участок с вековыми деревьями.

Расположение

Антоновка к/п (Зименки)

Калужское шоссе, от МКАД по шоссе: 7 км, всего: 9 км

Киевское шоссе, от МКАД по шоссе: 7 км, всего: 14 км

Тип застройки: сформированный к/п

Дом

Общая площадь строений: 360 м²

Количество уровней: 1

Спален: 4. **С/узлов:** 4. **Комнат всего:** 5.

Опции: машиномест крытых: 2; сауна; терраса; холодный подвал; внутренний дворик, панорамное остекление, "второй свет".

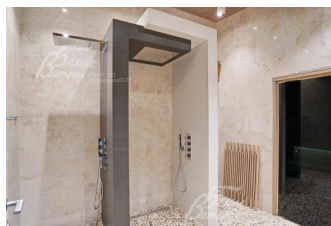
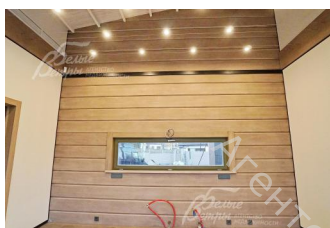
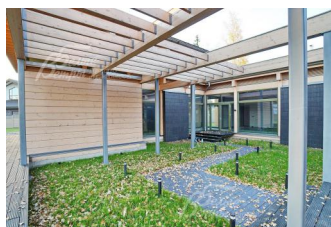
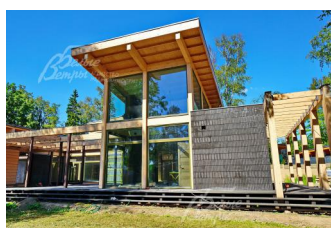
Материал стен: кирпич + клееный профилированный брус 200 X 300

Облицовка стен: пропитанный профилированный брус + искусственный камень

Окна: стеклопакеты деревянные (двухкамерные, лиственница, от пола)

Стадия готовности: под ключ

1-ый этаж: Крыльцо-терраса, прихожая 9.6 кв.м с с/узлом, гостиная 35 кв.м с выходом на террасу, Кухня-столовая 34.7 кв.м с выходом на террасу, галерея 66 кв.м с выходом на террасу, комната отдыха 16 кв.м, с/узел-раздевалка 5.6 кв.м, предбанник 9.7 кв.м с двумя душевыми и ведром, парная 6 кв.м, гостевая спальня 18.5 кв.м с выходом на террасу, с/узел 9 кв.м с ванной и душевой, детская спальня 18 кв.м с выходом на террасу, детская спальня 18 кв.м с антресолю (спальное место) и с выходом на террасу, главная спальня 27.7 кв.м с душевой, с с/узлом, с гардеробной 8 кв.м и с выходом на террасу, винная комната 6 кв.м, кладовая-постирочная 11 кв.м, кладовая 9.4 кв.м, тех.комната 7.6 кв.м, котельная 7 кв.м с отдельным входом.



2-ой этаж: Технический чердак

Описание внутренней отделки: Интерьер дома выполнен в современном стиле, насыщен колониальными и марокканскими мотивами. Во внутренней отделке помещений использованы натуральные материалы: натуральный камень, дерево, гипс, ткани. Стены из клееного профилированного бруса. Также в отделке использованы элементы из камня травертин, мозаика, декоративная штукатурка и ручная художественная роспись. В парной стены обшиты канадским кедром и черным сланцем. В душевой перед парной стены отделаны натуральной галькой. Полы в жилых помещениях покрыты доской из массива натурального дуба толщиной 18 мм. На террасах - декинг массив лиственницы. Теплые полы с водяным подогревом покрыты натуральными черным сланцем и травертином, в предбаннике природной галькой. Деревянная лестница в детской спальне с антресолю. Отделка потолков выполнена в дереве, в отдельных помещениях тонированы белым цветом, украшены конструктивными и декоративными балками из дерева. Потолок в санузле при главной спальне прозрачный стеклянный. Вся сантехника установлена ведущих мировых брендов "Villeroy&Boch", "Hidra" (пр-ва Италия). Все смесители "Nobile" (пр-ва Италия) встроены в стену. Душевые системы "дождь". Все коммуникации разведены под ключ. Электрика марки "Jung" (пр-ва Германия). Под каждым окном конвекторы "Klima". Радиаторы брендов "Arbonia" и "Korado". Двери массив дерева шпонированные "Union". Входные двери металлические пр-ва Италия. Все осветительные приборы светодиодные. Интернет кабель 6 категории на 1 гигабит.

Инженерное обеспечение: В доме установлены два газовых котла "BAXI" по 62 кВт (один резервный), бойлер косвенного нагрева на 300 л. Система очистки воды многоступенчатая. Вентиляция приточно-вытяжная с предварительным водяным нагревом и кондиционированием. Печь в парной "EOS" электрическая с парогенератором (пр-ва Германия). В доме установлена аспирационная система пожарной безопасности.

Дополнительная информация о доме: Фундамент-монолитная железобетонная плита на ж/б сваях. Перекрытия на 1 этаже-монолитная плита. Дом расположен так, что окна всех жилых помещений выходят на Юг.

Участок

Площадь участка, соток: 42.6

Тип участка: лесной

Благоустройство участка: На участке растут вековые дубы 7 шт., березы 12 шт., липы 4 шт. По участку и вокруг дома сделан дренаж.

Статус земли: Земли населенных пунктов для ИЖС

Дополнительная информация об участке: Участок прямоугольной формы расположен в центре поселка огорожен со всех сторон забором из дерева (лиственница) на металлических столбах с бетонным цоколем в едином стиле с домом.

Коммуникации

Газ: есть (магистральный)

Э/э: есть (40 кВт)

Водопровод: центральный

Канализация: централизованная

Интернет: есть

Охрана: есть (КПП, патрулирование, видеонаблюдение по периметру поселка)

Описание инфраструктуры

В поселке частный детский сад. Благоустроенная рекреационная зона, выделенные места для активного отдыха - детские игровые и спортивные площадки, многопрофильная игровая площадка со скалодромом, для игр в волейбол, бадминтон, мини-футбол, открытый теннисный корт, баскетбольная площадка, футбольное поле. Зимой площадка превращается в каток. Многоуровневая система безопасности. При въезде в поселок супермаркет "Азбука Вкуса", ресторан Магадан, аптека и фитомагазин, банк. В 1 км фитнес-клуб с бассейном и СПА-зоной, теннисным кортом и батутным центром - Теннис.ру. В 3 км школа-пансион «Летово» для одаренных детей. В 5 км г. Московский. В 5 мин езды метро Филатов Луг.