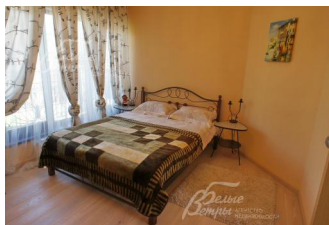
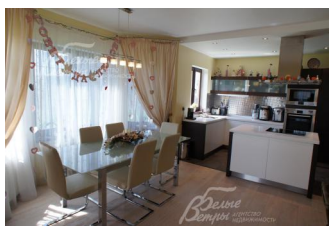


Снят с реализации

Курс ЦБ РФ 17.12.25 \$ — 79.43 руб. € — 93.81 руб.



[Дом, Антоновка к/п Код: 171-959](#)

Код: 171-959

Особенности объекта

Небольшой, но очень красивый и уютный деревянный дом с мебелью. Функциональная планировка: на первом этаже гостиная с выходом на террасу, кухня-столовая, две спальни, зона отдыха с сауной, и зона хранения. На втором этаже еще две спальни и гардеробная. Все спальни со своими ванными комнатами. Высокое качество отделки и мебели. Жилой престижный коттеджный поселок Антоновка, территория Новой Москвы.

Расположение

Антоновка к/п (Зименки)

Калужское шоссе, от МКАД по шоссе: 7 км, всего: 9 км

Киевское шоссе, от МКАД по шоссе: 7 км, всего: 14 км

Тип застройки: сформированный к/п

Дом

Общая площадь строений: 180 м²

Год постройки дома: 2011

Количество уровней: 2

Спален: 4. **С/узлов:** 4. **Комнат всего:** 5.

Опции: машиномест крытых: 2, в т.ч. в теплом гараже: 2; терраса.

Материал стен: Канадская технология: каркас, брус, утеплитель толщиной 150 мм.

Облицовка стен: стены оштукатурены, отделаны искусственным камнем

Кровля: мягкая

Окна: стеклопакеты ПВХ

Стадия готовности: меблирован

1-ый этаж: Тамбур, холл 14 кв.м, гостиная 22 кв.м с выходом на террасу 11 кв.м, кухня-столовая 23 кв.м, спальня 13 кв.м, с/узел 4 кв.м, спальная 18 кв.м с с/узлом, котельная 5 кв.м, 6 подсобных помещений, сауна, коридор

2-ой этаж: Холл 5 кв.м, спальня 22.4 кв.м, спальня 17.4 кв.м с с/узлом 5.5 кв.м, с/узел 5 кв.м, кладовая

Описание внутренней отделки: Стены оштукатурены, окрашены, на 2 этаже оклеены обоями, потолки оштукатурены, окрашены. Полы покрыты паркетной доской, в санузлах плиткой с подогревом. Лестница из металлического каркаса и деревянных ступеней (дуб). Двери шпонированные. Сантехника бренда "Jacob Delafon", радиаторы "Kermi".

Инженерное обеспечение: В доме установлены котел "Baxi" и бойлер на 200 л. Система очистки воды многоступенчатая. Вентиляция естественная приточная. Кондиционеры 3 шт.

Мебель, оборудование: Дом полностью меблирован. Импортная кухонная мебель с островом, бытовая

техника марки "Bosh", стеклянный стол, кожаные кресла.

Дополнительные строения: Хоз.блок 8 кв.м.

Дополнительная информация о доме: Фундамент ленточный монолитный, перекрытия деревянные.

Участок

Площадь участка, соток: 10

Тип участка: с деревьями

Благоустройство участка: Участок с молодыми деревьями: 4 яблони, 2 вишни, смородина, крыжовник, ирга, груша, можжевельник, туи, шаровидная туя, гортензия. Разбит газон. Вокруг дома и по участку сделан дренаж.

Статус земли: Земли населенных пунктов для ИЖС

Дополнительная информация об участке: Участок прямоугольной формы, расположен недалеко от въезда в поселок, огражден двойным деревянным забором на кирпичных столбах, облицованных рваным кирпичом.

Коммуникации

Газ: есть (магистральный)

Э/э: есть (15 кВт)

Водопровод: центральный

Канализация: централизованная

Телефон: возможно подключение

Интернет: есть

Охрана: есть (КПП, патрулирование, территория поселка огорожена и по всему периметру установлены камеры)

Описание инфраструктуры

В поселке частный детский сад. Благоустроенная рекреационная зона, выделенные места для активного отдыха - детские игровые и спортивные площадки, многопрофильная игровая площадка со скалодромом, для игр в волейбол, бадминтон, мини-футбол, открытый теннисный корт, баскетбольная площадка, футбольное поле. Зимой площадка превращается в каток. Многоуровневая система безопасности. При въезде в поселок супермаркет "Азбука Вкуса", ресторан Магадан, аптека и фитомагазин, банк. В 1 км фитнес-клуб с бассейном и СПА-зоной, теннисным кортом и батутным центром - Теннис.ру. В 3 км школа-пансион «Летово» для одаренных детей. В 5 км г. Московский. В 5 мин езды метро Филатов Луг.