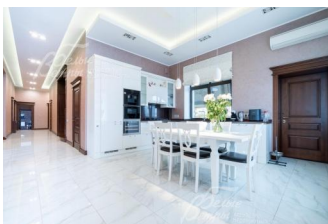
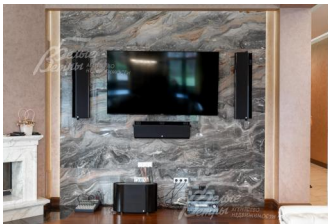


89 500 000 руб. 1 033 940 \$ 950 780 €

Курс ЦБ РФ 09.08.24 \$ — 86.56 руб. € — 94.13 руб.



[Дом, Апрелевка Парк КП Код: 473-107](#)

Код: 473-107

Особенности объекта

Коттедж премиального класса для большой семьи в обжитом коттеджном поселке с центральными коммуникациями. Облицован двумя видами немецкого клинкерного кирпич, цоколь из черного гранита. В доме высокие потолки 5 просторных мастер-спален с санузлами и гардеробными, кабинет, гостиная с камином из мрамора, огромная крытая терраса, гараж на 2 авто. Участок с прекрасным ландшафтом, взрослыми деревьями, газоном и автополивом. Есть возможность построить баню, все закладные на участке имеются.

Расположение

Апрелевка Парк КП (Мартемьяново)
Киевское шоссе, от МКАД по шоссе: 25 км,
всего: 27 км

Тип застройки: обжитой к/п

Дом

Общая площадь строений: 695 м²

Количество уровней: 3

Спален: 7. **С/узлов полных:** 6. **С/узлов неполных:** 1.

Комнат всего: 10.

Опции: машиномест крытых: 2, в т.ч. в теплом гараже: 2; терраса; камин.

Материал стен: газобетон Bonolit, толщина стены 60 см

Облицовка стен: клинкерный кирпич Roben (Германия), облицовка цоколя - черный гранит

Кровля: натуральная черепица (керамическая Roben (Германия), металлическая водосточная система)

Окна: стеклопакеты ПВХ (Rehau, энергоэффективные, со специальным напылением, шумопоглощающие, отливы BAUSET)

Стадия готовности: меблирован

1-ый этаж: крытое крыльцо 10 м², прихожая 6,8 м², гардеробная при входе в дом 11 м², гостевой санузел 4,3 м², холл 19,1 м², гостиная 46,1 м² с деревянным камином отделанным мрамором, кухня-столовая 25,6 м² с выходом на крытую террасу 75 м², кладовая при кухне 6,5 м², коридор 13,4 м², кабинет 16,4 м², спальня 21,4 м² со своим санузлом 4,2 м² (с душем), гараж на 2 автомобиля 42,8 м² с переходным тамбур в дом 3,4 м², постирочная 11,8 м² с кладовой при постирочной 4 м², техническая кладовая 9,4 м² и котельная 9,4 м² (с входами из гаража и выходами во двор)

2-ой этаж: холл 19,3 м², главная мастер-спальня 34,1 м² со своим санузлом 7 м² и двумя, женская гардеробными по 7,4 м² каждая и балкон 9,6 м²; мастер-спальня 24,2 м² со своим санузлом 4,7 м² и гардеробной 6,5 м², мастер-спальня 22,1 м² со своим

санузлом 4,7 м² и гардеробной 6,5 м²; мастер-спальня 21,1 м² со своим санузлом 5,1 м² и гардеробной 7 м²,

общая гардеробная 4,9 м².

3-ий этаж: помещение свободного назначения 102,7 м² с высокими потолками, двумя вертикальными и двумя мансардными окнами; санузел 4 м²; несколько кладовых

Описание внутренней отделки: отделка выполнена в классическом стиле из дорогостоящих материалов. Колонны и стены гостиной с использованием нескольких сортов мрамора. На стенах в спальнях - итальянские обои, в зоне кухни-столовой и гостиной - декоративная штукатурка, санузлы - керамогранит. На полу инженерная паркетная доска (американский орех), санузлы - керамогранит с подогревом. Лестница на ж/б каркасе, ступени отделаны массивом дуба. Многоуровневые потолки из ГКЛ, с подсветкой и встроенными светильниками, а также колонками (в гостиной). Установлена сантехника Villeroy & Boch. Разводка электричества по дому выполнена медными кабелями, розетки и выключатели GIRA, радиаторы PRADO (стальные) с экранами из дуба. Межкомнатные двери из массива бука с резными карнизами, фурнитура AGB. Подоконники - кварцевый агломерат.

Инженерное обеспечение: напольный газовый котел Buderus Logano G334-73 WS 115 кВт, бойлер косвенного нагрева Buderus на 300л, система грубой очистки воды и многоуровневая система очистки воды со смягчением, производство США. Естественная вытяжка воздуха по всему дому во всех помещениях. Установлены кондиционеры. Мульти-сплит системы Daikin - по 1 внешнему блоку на каждый уровень дома (внутренние блоки - в каждой комнате). Под потолком на 1 и 2-ом этажах разведены каналы вентиляции (входы в каждую комнату) - центральная приточная вентиляция. Установлено видеонаблюдение по периметру дома, внутри дома одна точка, охранная система вневедомственной охраны. В доме установлена система против протечек воды.

Мебель, оборудование: кухонный гарнитур SCAVOLINI со встроенной кухонной техникой NEFF (кофемашина, газовая плита на 5 конфорок, микроволновая печь, посудомоечная машина, духовой шкаф), холодильник Liebherr (2 холодильника на кухне и кладовой при кухне), измельчитель отходов. В доме есть мебель ручной работы (кровати, тумбы и т.п., производства Италия). В зоне гостиной установлен профессиональный домашний кинотеатр. Дом полностью укомплектован мебелью, светильниками, люстрами и всеми необходимыми аксессуарами.

Дополнительные строения: есть закладная на участке под баню со всеми выведенными коммуникациями.

Дополнительная информация о доме: дом выполнен в классическом архитектурном стиле с нотками шале. Фундамент ленточный, сверху залита плита. Ж/б плиты перекрытия. Высота потолков: 1 этаж - 3.44 метра, 2 этаж 3.44 метра, 3 этаж (мансардный) от 2.1 метра до 3,38 метра.

Участок

Площадь участка, соток: 26.4

Тип участка: с взрослыми деревьями и ландшафтом

Благоустройство участка: на участке выполнен профессиональный ландшафтный дизайн, высажены взрослые хвойные деревья, туи, клены, дубы, рябина, черноплодная рябина, фруктовые деревья. Организован дренаж вдоль дома и по всему участку. Система автополива (4 контура), дорожки выполнены из клинкерной брусчатки, по участку - художественная подсветка.

Статус земли: земли населенных пунктов для индивидуального жилищного строительства

Дополнительная информация об участке: участок правильной формы находится в центре поселка и огорожен дизайнерским забором из дерева и кирпича в стиль дома, высота 2 м. На участке расположен хозблок.

Коммуникации

Газ: есть (магистральный)

Э/э: есть (45 кВт)

Водопровод: центральный (+ скважина 80 м)

Канализация: централизованная

Телефон: есть

Интернет: есть (оптоволокно)

Охрана: есть

Описание инфраструктуры

На территории поселка детские площадки, футбольное поле, баскетбольная площадка и 2 спортивные площадки. В шаговой доступности универсальный магазин. В 1 км остановка общественного транспорта. В 10 минутах на машине станция метро МЦД-4 Апрелевка. В городе Апрелевка в 5-10 минутах езды находятся семь

