

Снят с реализации

Курс ЦБ РФ 10.06.26 \$ — 71.73 руб. € — 82.78 руб.



[Дом, Бархатная Роща к/п Код: 114-703](#)

Код: 114-703

Примечание. Возможен обмен с доплатой на: квартира в любом районе Москвы, нехрущевка, не далеко от метро, кроме 1 этажа, ценой не более 500тыс.\$.

Особенности объекта

Стильно и качественно отделанный, полностью меблированный дом для постоянного проживания в удобной близости от Москвы.

Расположение

Бархатная Роща к/п (Воскресенское)
Калужское шоссе, от МКАД по шоссе: 8 км,
всего: 12 км
Тип застройки: коттеджная застройка

Дом

Общая площадь строений: 220 м²

Год постройки дома: 2006

Количество уровней: 3

Материал стен: монолит, несъемная опалубка

Облицовка стен: камень (песчаник-ракушечник)

Кровля: мягкая

Окна: стеклопакеты ПВХ

Стадия готовности: меблирован (полный комплект)

1-ый этаж: холл 10 кв.м, с/узел, кухня-столовая 11 кв.м, гостиная с действующим камином 48 кв.м, котельная

2-ой этаж: 3 спальни (12 / 20 / 16 кв.м), с/узел

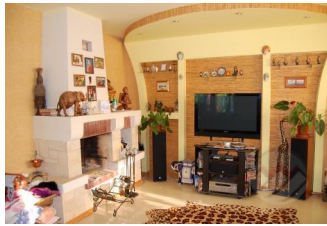
3-ий этаж: 2 спальни (13 / 15 кв.м), холл 8 кв.м, гардеробная 12 кв.м

Описание внутренней отделки: 1-й этаж: стены — комбинированная покраска, обои, бамбук; полы — керамогранит; потолок-гипсокартон; 2-й этаж: стены — обои, покраска; полы — плитка, ламинат; 3-й этаж выполнен в дереве, вагонка-стены; деревянные полы — доска. Лестничный марш выполнен из лиственницы (даже не скрипит)

Инженерное обеспечение: установлен универсальный электрический котел (15 кВт) и газовый котел. Есть система очистки воды (колбы). Естественная приточно-вытяжная вентиляция. Установлен трехфазный счетчик электричества. На 1-м этаже проложено 3 контура теплых полов (1 контур — кухня, 2 контура в гостиной)

Дополнительные строения: Залит фундамент под гараж на 2 а/м; небольшая площадка под паркинг за домом для гостевых а/м

Участок



Площадь участка, соток: 9.7

Тип участка: с деревьями

Благоустройство участка: участок вымощен брусчаткой (около 150 кв.м), со стороны гостевого въезда — калитка с домофоном и откатные ворота (с возможностью автоматизации)

Статус земли: земли сельскохозяйственного назначения

Коммуникации

Газ: есть

Э/э: есть

Водопровод: центральный

Канализация: централизованная

Телефон: возможно подключение

Интернет: есть (две тарелки Триколор)

Описание инфраструктуры

Полная городская инфраструктура поселка "Воскресенское" (школа, дет/сад, поликлиника, магазины, ресторан, фитнес центр, аптека, корты, церковь). От ст. м. Теплый Стан до п.Воскресенское ходит городской транспорт

Элементы положит. окружения

Поселок Воскресенское в 500-600 метрах с полной городской инфраструктурой. Недалеко река, красивые места.

Комментарий к цене

Торг!