

Снят с реализации

Курс ЦБ РФ 17.12.25 \$ — 79.43 руб. € — 93.81 руб.

Дом, Бавария Клуб КП Код: 504-713

Код: 504-713

Особенности объекта

Большой, качественно выполненный коттедж под ключ (проект "Гамбург"), расположенный в обжитом камерном поселке (всего 25 домов) бизнес класса Бавария Клуб. В доме 3 спальни, гостиная, кухня-столовая и большая мансарда. Ремонт сделан с использованием качественных отделочных материалов. Все коммуникации (газ, электричество, вода, канализация) заведены и разведены по дому. ИЖС, Московская прописка. Поселок находится на комфортном удалении от трассы. С юга и запада посёлок окружает реликтовый лес. С восточной стороны расположено большое озеро. Инфраструктура п. Красная Пахра - школы, детские сады, магазины, рестораны.

Расположение

Бавария Клуб КП (Романцево)

Калужское шоссе, от МКАД по шоссе: 27 км, всего: 29 км

Тип застройки: формирующийся к/п

Дом

Общая площадь строений: 377 м²

Год постройки дома: 2015

Количество уровней: 3

Спален: 3. **С/узлов:** 5. **Комнат всего:** 5.

Материал стен: кирпич

Облицовка стен: штукатурка

Кровля: мягкая

Окна: стеклопакеты ПВХ

Стадия готовности: под ключ

1-ый этаж: прихожая 15 кв.м, гардеробная 8 кв.м, с/у 8 кв.м, холл 22 кв.м, гостиная 44 кв.м, кухня-столовая 19 кв.м, котельная 9 кв.м

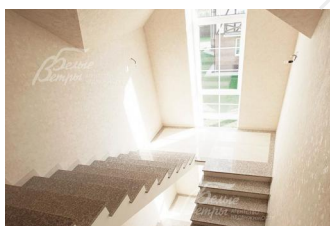
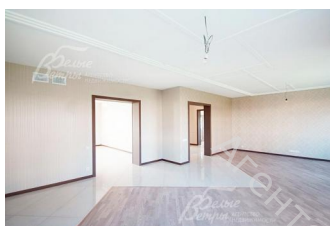
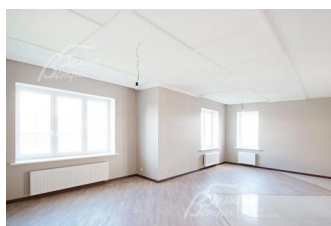
2-ой этаж: холл 22 кв.м, главная спальня 29 кв.м с гардеробной 6 кв.м, с/у 6 кв.м и выходом на балкон, спальня 19 кв.м с с/у 6 кв.м, спальня 30 кв.м с с/у 7 кв.м

3-ий этаж: мансарда - помещение свободного назначения 88 кв.м

Описание внутренней отделки: во всем доме выполнен ремонт из качественных материалов. На стенах поклеены обои, в с/у - плитка. На полу постелен ламинат и плитка. Потолки с декором. Установлены межкомнатные двери

Инженерное обеспечение: установлен газовый котел "Hajdu". Все коммуникации заведены и разведены по дому

Дополнительная информация о доме: фундамент монолитный, железобетонные перекрытия. Западноевропейский стиль архитектуры. Проект дома



"Гамбург"

Участок

Площадь участка, соток: 15

Тип участка: без деревьев

Благоустройство участка: забор обсажен туями. С уличного фасада огорожен полупрозрачным забором в едином архитектурном стиле

Статус земли: земли населенных пунктов, для ИЖС

Дополнительная информация об участке: участок прямоугольной формы

Коммуникации

Газ: есть (магистральный)

Э/э: есть (15 кВт)

Водопровод: индивид. скважина (на поселок)

Канализация: автономная (современные системы глубокой биологической очистки EUROBION)

Телефон: возможно подключение (оптоволокну)

Интернет: возможно подключение (оптоволокну)

Охрана: есть (КПП)

Ипотека:

возможна

Описание инфраструктуры

В поселке есть детская и спортивная площадки, служба эксплуатации, широкие асфальтовые дороги, освещение. Городская инфраструктура п.Красная Пахра в 2 км (детский сад, школа, больница, спортивный центр). Дворец спорта "Квант": секции для детей и взрослых, центр красоты и здоровья. Фитнесс-центр «Mr&Mrs Fitness», Супермаркеты «Изумрудный город», «Кнакер», аптеки, банки, Больница РАН, зона отдыха «Заречье»: ресторан, рыбалка, пляж и река. В 1 км находится торгово-ресторанный комплекс "Калужская застава"- имеет свой зоопарк и подсобное хозяйство. Для детей: Центр Развития Ребенка – 5 садиков; детский сад Министерства Обороны РФ; детский сад №707 Министерства экономического развития РФ. Конноспортивный комплекс «ИППО». Рыболовный клуб «Золотой Сазан».

Элементы положит. окружения

Рядом расположен лесной массив и озеро. Экзотик-парк