

Снят с реализации

Курс ЦБ РФ 25.05.22 \$ — 56.97 руб. € — 58.87 руб.

[Дом, Баварские поляны КП Код: 715-701](#)

Код: 715-701

Особенности объекта

Новый дом 240 кв.м под чистовую отделку в охраняемом клубном поселке комфорт класса Баварские Поляны. Единая архитектура застройки. В доме 5 спален, 2 санузла, гардеробные, кладовки, высокие потолки, широкая лестница, большие окна и крытые террасы. Все коммуникации заведены в дом и разведены до точек (газ, электричество, вода, канализация). установлены теплые полы, газовый котел, отопление разведено по дому. Участок 8.3 сотки правильной прямоугольной формы. Поселок находится в экологически чистом месте Новой Москвы, в шаговой доступности лесной массив с природным озером. В поселке есть детская и спортивная площадки. Московская регистрация. Вся необходимая инфраструктура (школы, сады, магазины, медицинские учреждения) рядом. Дом в процессе строительства. Готовность 4 кв. 2021г.

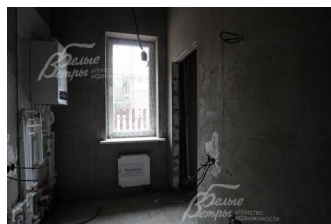
Расположение

Баварские поляны КП
Калужское шоссе, от МКАД по шоссе: 24 км,
всего: 27 км
Тип застройки: формирующийся к/п

Дом

Общая площадь строений: 240 м²
Год постройки дома: 2021 (в стадии строительства)
Количество уровней: 2
Спален: 5. **С/узлов:** 2. **Комнат всего:** 7.
Опции: терраса.
Материал стен: газобетон
Облицовка стен: 1-й этаж - термопанели с плиткой под кирпич WhiteHills, 2-й этаж - штукатурка короед окрашенная. Цоколь-штукатурка и краска.
Кровля: металлочерепица (металлическая водосточная система)
Окна: стеклопакеты ПВХ (2-х камерные с раскладкой ILMARY, проемы по 2 м + мансардные окна FAKRO)
Стадия готовности: под чистовую отделку (white box с разведенными коммуникациями)
1-ый этаж: крыльцо 5 кв.м, холл-прихожая 21 кв.м, кабинет (гардеробная) 10 кв.м, гостиная 21 кв.м с выходом на террасу 20 кв.м, кухня-столовая 17 кв.м с кладовой 3 кв.м, спальня 11 кв.м, санузел 6 кв.м с душевой, постирочной и котельной.
2-ой этаж: холл-коридор 7 кв.м, главная спальня 24 кв.м с выходом на террасу 18 кв.м, спальня 17 кв.м с выходом на ту же террасу, 2 спальни по 16 кв.м, санузел 8 кв.м.

Описание внутренней отделки: Под финишную отделку. Стены, откосы ошпаклеваны. Полы - бетонная стяжка. Лестница монолитная шириной 120 см. Все коммуникации разведены по дому до точек, газ заведен.



Теплые полы в кухне, коридоре и в санузлах.

Инженерное обеспечение: в доме установлен газовый 2-х контурный котел Buderus, стальные радиаторы Buderus.. Естественная приточно-вытяжная вентиляция.

Дополнительные строения: ровный участок правильной формы огорожен забором из профнастила с одной стороны, с других сторон - деревянный на металлических столбах. Откатные ворота без мотора.

Дополнительная информация о доме: дом выполнен в Баварском стиле (шале). Фундамент ж/б монолитный ленточный, ж/б плиты перекрытия. Высота потолков: 1 этаж - 3,4 м, 2 этаж - от 1,6 до 3 м. Есть отмостка вокруг дома и стоянка на 2 авто.

Участок

Площадь участка, соток: 8.3

Тип участка: полевой

Статус земли: Земли населенных пунктов, для МЖС

Коммуникации

Газ: есть (магистральный)

Э/э: есть (15 кВт)

Водопровод: индивид. скважина (входит в стоимость домовладения)

Канализация: централизованная

Интернет: есть (оптоволокно (Скай Инжиниринг))

Охрана: есть (КПП, патрулирование территории)

Описание инфраструктуры

В непосредственной близости от поселка находятся школы и детские сады, медицинские учреждения, зоопарк, конноспортивный комплекс «Пегас», парк-курорт «Красная Пахра», рыболовный клуб «Золотой Сазан», усадьба «Красная Пахра», церковь Иоанна Богослова, дом культуры «Звездный» и др.

Элементы положит. окружения

Из поселка есть калитка в лес (