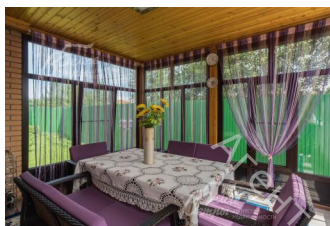
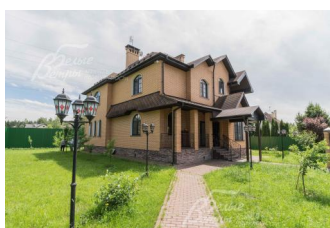


## Снят с реализации

Курс ЦБ РФ 18.12.25 \$ — 80.38 руб. € — 94.15 руб.



## Дом, Березовый лес к/п Код: 159-905

**Код: 159-905**

### Особенности объекта

Бронь до 15.03.2021

Дом в стиле современной классики - гармоничные формы, арочные дубовые окна с раскладкой. Мощные кирпичные стены - толщина 60 см. В доме на 1 этаже - спальня, СПА-зона с парной, большая застекленная веранда. Коттедж и вспомогательное строение удачно размещены на большом красивом участке с деревьями. Обжитой камерный поселок бизнес-класса - большие дома равного класса на больших участках, широкие улицы, все центральные коммуникации. Лес по границе с поселком. В шаговой доступности школа "Ника" (300 м) и остановка общественного транспорта.

### Расположение

Березовый лес к/п (Красное)

**Калужское шоссе**, от МКАД по шоссе: 25 км, всего: 28 км

**Тип застройки:** обжитой к/п

### Дом

**Общая площадь строений:** 460 м<sup>2</sup> (основной дом 360 кв.м + вспомогательное строение 100 кв.м)

**Год постройки дома:** 2007

**Количество уровней:** 3

**Спален:** 5. **С/узлов:** 4. **Комнат всего:** 9.

**Опции:** машиномест крытых: 2, в т.ч. в теплом гараже: 2; сауна; квартира для персонала; терраса; камин; крытая и открытая парковка до 6 авто.

**Материал стен:** кирпич

**Облицовка стен:** облицовочный кирпич, цоколь - искусственный камень

**Кровля:** мягкая (ПВХ водосточка)

**Окна:** стеклопакеты деревянные (1-камерные, арочные (дуб), с раскладкой)

**Стадия готовности:** меблирован

**1-ый этаж:** прихожая 7,4 кв.м, холл 14,4 кв.м, кабинет/гардеробная 15,8 кв.м, гостиная 48,4 кв.м с камином, облицованным мрамором, кухня 18,8 кв.м, санузел 2,5 кв.м, сауна 4,7 кв.м, душ 4,7 кв.м, комната отдыха 11,3 кв.м, котельная 8,3 кв.м, подсобная (постирочная) 8,5 кв.м, застекленная утепленная веранда 15 кв.м.

**2-ой этаж:** холл 43,3 кв.м, кабинет 16,3 кв.м с балконом 1,7 кв.м, хозяйская спальня 23,7 кв.м со своим санузлом 4,8 кв.м, спальня 22,2 кв.м со своим санузлом 3,3 кв.м, жилая 12,9 кв.м со своим санузлом 3,8 кв.м.

**3-ий этаж:** одно общее пространство 54 кв.м, гардеробная 5 кв.м, чемоданная 12 кв.м.

**Описание внутренней отделки:** "под ключ" с

мебелью и бытовой техникой. Отделка стен: кухня, гостиная, прихожая, комната отдыха и холл 2 этажа -

декоративная штукатурка (венецианка), в спальнях - обои, в санузлах - плитка, мансарда отделана деревом (вагонка). Полы 1 этажа отделаны плиткой с теплым полом, на 2 и 3 этажах - ламинат. На кухне электрический теплый пол, в гостиной и в санузлах - водяной. Лестница дубовая, светлая. Подвесные многоуровневые потолки, в гостиной - ГКЛ. Входная дверь металлическая (массив красное дерево). В сауне: полки парной - абаш, стены - липа. Камин облицован мрамором "император".

**Инженерное обеспечение:** в доме установлены газовый котёл Buderus, котел косвенного нагрева Buderus 200 л. Естественная вентиляция. Система очистки воды. Установлено 8 камер по периметру земельного участка, на пультовой охране Гольфстрим, видеодомофон.

**Мебель, оборудование:** в гостиной мраморный камин с чугунной топкой (Италия) изготовлен под заказ, стоимостью 700 тыс.руб. Большой кожаный диван с электроприводом (реклайнером). На кухне установлена индукционная плита (есть газ.труба, можно подключить газовую), посудомойка, измельчитель в раковине.

**Дополнительные строения:** вспомогательное строение 100 кв.м, 2-этажное, кирпичное, в стиле основного дома: 1-ый этаж - гараж на 2 автомобиля с автоматическими воротами; 2-ой этаж: квартира персонала - санузел 4,5 кв.м, комната 47,7 кв.м (с 4 окнами, можно организовать 2 спальни и кухню-столовую).

**Дополнительная информация о доме:** дом в стиле современной классики - изломанная кровля, гармоничные формы. Фундамент - ж/б монолитная лента, плиты перекрытия - ж/б монолитные. Высота потолков: 1 этаж - 282 см, комната отдыха на 1 этаже - 368 см, 2 этаж - 285 см, мансарда - от 150 до 313 см.

## Участок

**Площадь участка, соток:** 25

**Тип участка:** со взрослыми деревьями и ландшафтом

**Благоустройство участка:** на участке растут около 50 взрослых деревьев: березы 10 шт., молодые сосны, дубы 4 шт., клены, рябина, боярышник 1 шт., орешник 2 шт., яблони 5 шт., черешня 2 шт., вишня 3 шт., слива 2 шт., груша 4 шт., абрикос 2 шт. Малина, клубника, ежевика, крыжовник, смородина (красная, черная, желтая).

Выполнены дренаж и освещение по всему участку.

**Статус земли:** земли населенных пунктов, ИЖС

**Дополнительная информация об участке:** участок имеет ровный рельеф, крайний к границе (за участком Гайд парк). Огорожен забором с лицевой стороны - деревянный с кирпичными столбами на ж/б ленте, с остальных трех сторон - металлопрофиль зеленого цвета.

## Коммуникации

**Газ:** есть (магистральный)

**Э/э:** есть (25 кВт)

**Водопровод:** центральный

**Канализация:** централизованная

**Интернет:** есть

**Охрана:** есть (ЧОП)

## Описание инфраструктуры

В поселке детская и многофункциональная спортивная площадки (футбол/баскетбол/хоккей). В 500 м частная общеобразовательная школа "Ника", магазин, в 700 м остановка общественного транспорта

## Элементы положит. окружения

Лес, школа Ника.