

Снят с реализации

Курс ЦБ РФ 20.12.25 \$ — 80.72 руб. € — 94.51 руб.

[Дом, Былово Код: 195-105](#)

Код: 195-105

Особенности объекта

Новый, очень красивый, стильно отделанный, полностью и дорого оборудованный и меблированный дом для современных людей. На уютном и ухоженном участке баня и мастерская. Тихое место, недалеко водоемы.

Расположение

Былово

Калужское шоссе, от МКАД по шоссе: 24 км, всего: 27 км

Тип застройки: коттеджная застройка

Дом

Общая площадь строений: 230 м² (в т.ч.: жилой дом 195.2 кв.м + баня 21 кв.м + мастерская 12 кв.м)

Год постройки дома: 2007

Количество уровней: 2

Спален: 2. **С/узлов:** 3. **Комнат всего:** 4.

Опции: терраса; камин.

Материал стен: керамзито-бетонные блоки, утеплитель

Облицовка стен: облицовочный кирпич

Кровля: натуральная черепица

Окна: стеклопакеты ПВХ

Стадия готовности: меблирован

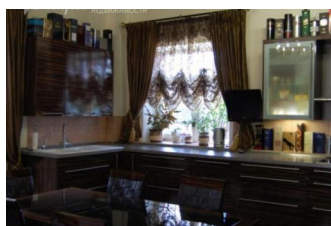
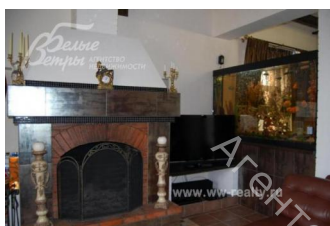
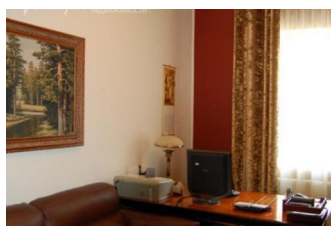
1-ый этаж: закрытая крыльцо-терраса 18 кв.м, тамбур, холл, гардеробная, с/узел 5 кв.м, кухня-столовая 23 кв.м, гостиная с камином 20 кв.м, кабинет 13 кв.м, кладовая 7 кв.м, котельная 9 кв.м, кладовая.

2-ой этаж: 2 спальни 21 и 19 кв.м, каждая с с/узелом 6 кв.м, гардеробной 6 кв.м и балконом.

Описание внутренней отделки: стены - штукатурка (венецианская), покраска; полы - плитка, ламинат; установлен железо-бетонный лестничный марш облицованный деревом; выполнена разводка коммуникаций по дому, установлена импортная сантехника; итальянские деревянные двери UNION, подоконники из массива дерева. В каминном зале настенное панно итальянской работы.

Инженерное обеспечение: установлены чешский котел Proterm, газовый бойлер 200л, комплексная система очистки воды; счетчики электричества, все комнаты кондиционированы; система охранно-пожарной безопасности, видеонаблюдение (4 камеры наружного наблюдения); насосная станция, стабилизатор уровня давления воды.

Мебель, оборудование: Кухня — Necker (Германия), со встроенной техникой, кофе-машиной, прибором для резки мясных и сырных продуктов и т.д. Кожаная мебель, встроенные шкафы-купе, красивый кабинет. Огромный аквариум.



Дополнительные строения: Баня под ключ: сауна, душевая, раздевалка, комната отдыха. Площадка для

стоянки а/м. Открытый сборный бассейн, место для барбекю. Мастерская, дровница.

Участок

Площадь участка, соток: 7.5

Тип участка: без деревьев

Благоустройство участка: организован газон, посажены цветы, сделаны дорожки; дренаж по всему участку.

Статус земли: земли населенных пунктов, для ведения садоводства.

Дополнительная информация об участке: участок прямоугольной формы, расположен в центре поселка, огорожен деревянным забором на кирпичных столбах с автоматическими воротами на пульте управления.

Коммуникации

Газ: есть (газгольдер, магистральный газ в 100 м)

Э/э: есть (15 кВт)

Водопровод: индивид. скважина (46 м)

Канализация: автономная ("Тверь")

Интернет: есть

Описание инфраструктуры

В шаговой доступности находятся новый государственный детский сад и муниципальный детский клуб. Ближайший сетевой магазин расположен в 450 м от дома. В пешей доступности также находится один из лучших парков Новой Москвы - спортивно-досуговый парк Красная Пахра: в парке есть почти все для отдыха и занятия спортом: футбольное поле с искусственным покрытием, волейбольная площадка, баскетбольная площадка, теннисные корты, площадка для воркаута, детские площадки, велосипедные дорожки, превращающиеся зимой в лыжную трассу. Есть пляжная зона с беседками и мангалами. Идеальное место для отдыха всей семьей. Через деревню протекает река Желетовка с большим водоемом. В пешей доступности расположена автобусная остановка, в настоящий момент идёт строительство новой станции метро в городе Троицк. В шаговой доступности Михайло-Архангельский храм (1862 года).

Элементы положит. окружения

Недалеко лес, речка, пруды.