

## Снят с реализации

Курс ЦБ РФ 18.12.25 \$ — 80.38 руб. € — 94.15 руб.

### Дом, Былово Код: 195-906

**Код: 195-906**

#### Особенности объекта

Красивый дом на берегу (в 80м) и с шикарным видом из окон на большой и чистый пруд (с рыбалкой и пляжем), расположенный в обжитом, полностью застроенном месте, с возможностью прописки. Суперфункциональная планировка в 2 уровнях. Все коммуникации. Квартира для персонала с отдельным входом. Просторный гараж, парковка на несколько авто. Качественная и очень стильная отделка в стиле "кантри".

#### Расположение

Былово

**Калужское шоссе**, от МКАД по шоссе: 24 км,  
всего: 27 км

**Тип застройки:** обжитой к/п

#### Дом

**Общая площадь строений:** 207 м<sup>2</sup>

**Год постройки дома:** 2010

**Количество уровней:** 2

**Материал стен:** керамзитобетонные  
блоки+утеплитель

**Облицовка стен:** декоративная штукатурка

**Кровля:** натуральная черепица

**Окна:** стеклопакеты ПВХ

**Стадия готовности:** меблирован

**1-ый этаж:** крыльцо, прихожая-холл 13 кв.м, кухня-столовая-гостиная 36 кв.м с камином и выходом на веранду 22 кв.м, спальня 16 кв.м со своим с/узелом 3 кв.м, общий с/узел 3 кв.м; теплый гараж 36 кв.м, котельная (с отдельным входом)

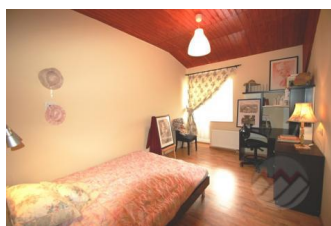
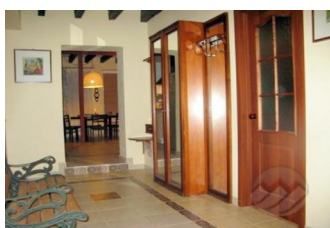
**2-ой этаж:** холл 9 кв.м, спальня 19 кв.м со своими с/узелом 5 кв.м, гардеробной 4 кв.м и выходом на балкон-террасу 20 кв.м; еще две спальни по 12 кв.м с выходами на террасы 17 и 22 кв.м, гардеробная 3 кв.м, общий с/узел 4 кв.м. Квартира для персонала (над гаражом, с отдельным входом): 2 спальни, кухня-столовая, с/узел

**Описание внутренней отделки:** стены оштукатурены и окрашены; полы - плитка и ламинат; потолки оштукатурены и покрашены, декоративные балки; лестничный марш деревянный; двери и подоконники деревянные

**Инженерное обеспечение:** котел Ишма, бойлер Ariston на 200л, установлена многоступенчатая система очистки воды, счетчики воды и электричества

**Мебель, оборудование:** мебель во всех комнатах, кухня полностью оборудована, в с/узлах установлена импортная сантехника

**Дополнительные строения:** Перед домом площадка для стоянки а/м вымощена брусчаткой.



Перед участком - площадка для стоянки нескольких авто.

**Дополнительная информация о доме:** дом в современном архитектурном стиле

## Участок

**Площадь участка, соток:** 8

**Тип участка:** с садовыми деревьями

**Благоустройство участка:** высажен газон, сделан дренаж участка

**Статус земли:** земли населенных пунктов, для ведения личного подсобного хозяйства

**Дополнительная информация об участке:** участок огорожен деревянным забором на металлических столбах

## Коммуникации

**Газ:** есть (магистральный)

**Э/э:** есть (10 кВт)

**Водопровод:** индивид. скважина (50 метров)

**Канализация:** автономная (анаэробный септик "Тверь")

**Телефон:** возможно подключение

**Интернет:** есть (оптиковолокно; по выделенной линии возможно подключение телевидения)

## Описание инфраструктуры

В шаговой доступности находятся новый государственный детский сад и муниципальный детский клуб. Ближайший сетевой магазин расположен в 450 м от дома. В пешей доступности также находится один из лучших парков Новой Москвы - спортивно-досуговый парк Красная Пахра: в парке есть почти все для отдыха и занятия спортом: футбольное поле с искусственным покрытием, волейбольная площадка, баскетбольная площадка, теннисные корты, площадка для воркаута, детские площадки, велосипедные дорожки, превращающиеся зимой в лыжную трассу. Есть пляжная зона с беседками и мангалами. Идеальное место для отдыха всей семьей. Через деревню протекает река Желетовка с большим водоемом. В пешей доступности расположена автобусная остановка, в настоящий момент идёт строительство новой станции метро в городе Троицк. В шаговой доступности Михайло-Архангельский храм (1862 года).

## Элементы положит. окружения

Напротив участка большой пруд - 80 метров, в 600 метрах расположен лесной массив