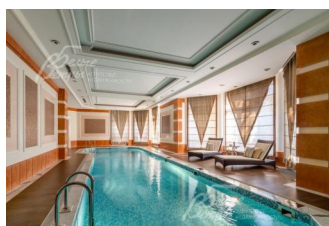
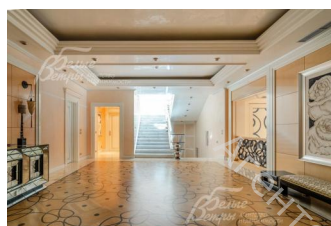
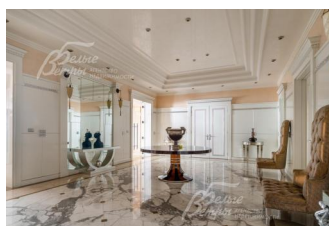
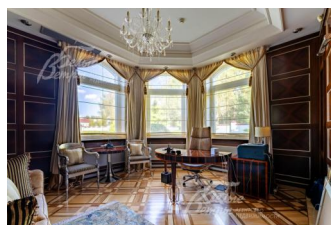
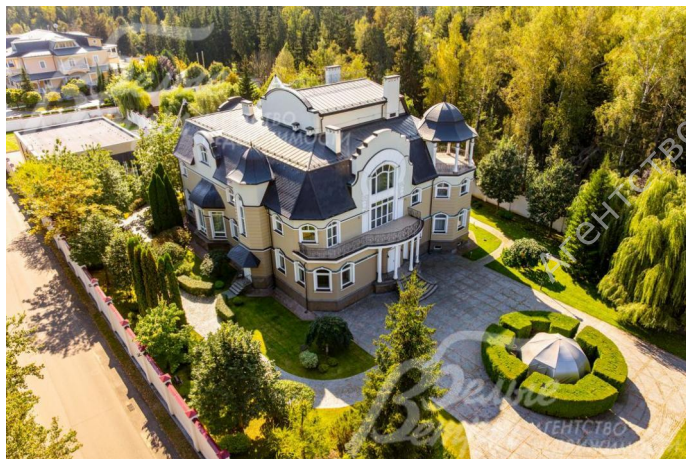


990 000 000 руб. 12 846 949 \$ 11 326 882 €

Курс ЦБ РФ 29.06.26 \$ — 77.06 руб. € — 87.40 руб.



[Дом, Богородское КП Код: 148-609](#)

Код: 148-609

Особенности объекта

Премиальный жилой комплекс из 4-х зданий с площадью основного дома более 2000 кв.м – полностью готов к проживанию. Дом построен по уникальному проекту, в нём – 6 спален со своими санузлами и гардеробными, главная гостиная со вторым светом, private гостиные в мастер-блоке и детском блоке. В планировке – спа-зона с большим бассейном, хамамом, сауной, дискобар на мансардном этаже, жилой цокольный этаж со спортзалом, кинотеатром, бильярдной, мастер-кухней. Отделка выполнена в стиле ар-деко с элементами неоклассики по дизайн-проекту, дополнена эксклюзивной мебелью. Дом стоит на просторном благоустроенном участке с парковым ландшафтом. На территории построены баня (сруб), хозяйственный блок и спортивный комплекс. Участок расположен в привилегированной локации у леса в клубном поселке Богородское в 8 км от Москвы.

Расположение

Богородское КП (Городище)
Калужское шоссе, от МКАД по шоссе: 10 км,
всего: 12 км
Тип застройки: обжитой к/п

Дом

Общая площадь строений: 2800 м² (площадь основного дома - 2083 кв.м)

Год постройки дома: 2026

Количество уровней: 4

Спален: 10. **С/узлов:** 14. **Комнат всего:** 20.

Опции: бассейн; машиномест крытых: 3, в т.ч. в теплом гараже: 3; баня; сауна; купель; квартира для персонала; терраса; камин; холодный подвал; второй свет; массажный кабинет в спа-зоне; private гостиные в мастер-блоке и детском блоке; дискобар; спортзал; бильярдная (игровая); кинотеатр; мастер-кухня; лифт из домашнего кинотеатра в дискобар на мансардном этаже.

Материал стен: кирпич

Облицовка стен: штукатурка

Окна: стеклопакеты ПВХ

Стадия готовности: меблирован

Цоколь: лифтовой холл, гостиная, домашний кинотеатр, бильярдная, винная комната, санузел, спортивный зал, профессиональная кухня (мастер-кухня) с лифтом для готовых блюд, салон красоты, санузел, санузел для персонала, гардеробная, прачечная, гладильная, бойлерная, вент комната, кладовая техническая зона бассейна

1-ый этаж: прихожая, лифтовой холл, гостиная со вторым светом, обеденный зал, столовая, кухня,

кабинет с санузлом; спа-зона: раздевалка, комната отдыха, бассейн, сауна, хамам, массажный кабинет, душевые,

санузел

2-ой этаж: холл, лифтовой холл, мастер-блок: гостиная, мастер-спальня с выходом на балкон, мастер-гардеробная с сейфовой комнатой, гардеробная, ванная комната, санузел, тамбур, детский блок: гостиная с выходом на балкон, спальня, гардеробная, санузел, гостевой санузел, тамбур, кладовая, спальня (с выходом в мастер-блок) с гардеробной, санузлом, тамбуром

3-ий этаж: гостиная с дискобаром и выходом на террасу, кухня, библиотека, спальня с санузлом и гардеробной, вторая спальня с санузлом и гардеробной, третья спальня с санузлом, санузел, кладовая, техническое помещение

Описание внутренней отделки: в доме выполнена отделка под ключ в стиле ар-деко с элементами неоклассики — реализован авторский дизайнерский проект с применением элитных материалов. Двухсветную гостиную украшает дровяной камин с мраморным порталом, орнаментальные панели, большое настенное зеркало с заостренными контурами, хрустальная люстра и лепные детали. В роскошном холле — мраморный пол и многоуровневый потолок с кессонами и лепниной. На второй этаж ведёт лестница со ступенями, отделанными мрамором. В основном доме предусмотрен лифт, соединяющий домашний кинотеатр на цокольном этаже с дискобаром на мансарде

Инженерное обеспечение: два газовых котла Wiessmann мощностью 100 кВт каждый обеспечивают автономное отопление, а электроснабжение на 200 кВт поддерживается собственной трансформаторной подстанцией. Основные коммуникационные узлы размещены в хозяйственной постройке, откуда в основной дом проложена теплотрасса; в самом доме смонтированы система приточно-вытяжной вентиляции и центрального кондиционирования

Мебель, оборудование: дом полностью меблирован эксклюзивной мебелью и укомплектован всей необходимой бытовой техникой от ведущих мировых производителей: на кухне размещён элегантный белый гарнитур со встроенной техникой, а на цокольном этаже обустроена просторная мастер-кухня с профессиональным кухонным оборудованием и лифтом для подачи блюд, в обеденной зоне установлена обеденная группа из массива дерева на 16 персон, в столовой — ещё одна, на 8 персон

Дополнительные строения: 1. Баня, сруб «кело» из сухостойкой сосны. Выполнена отделка под ключ в природном бревенчатом стиле. Установлена мебель из массива дерева с огромным дизайнерским столом. В планировке: гостиная с камином, кухня, раздевалка, парная, душевая с обливными ведрами и выходом на улицу к купели, массажный кабинет, санузел, спальня, терраса.

2. Хозяйственный блок с гаражом, коммуникационными узлами, постом охраны, жилыми комнатами для персонала и охранников. Первый этаж: пост охраны, спальня охраны, санузел, оружейная комната, гараж на 3 автомобиля. Второй этаж: квартира для персонала (гостиная с кухней, три спальни, три санузла).

3. Спортивный комплекс (без внутренней отделки). Запланировано размещение большого спортзала с симулятором гольфа (оборудование закуплено).

Участок

Площадь участка, соток: 86

Тип участка: с деревьями

Благоустройство участка: дом стоит на просторном благоустроенном участке с парковым ландшафтом. На территории высажены декоративные и плодовые деревьями и кустарники, дорожки вымощены натуральным камнем, установлено освещение и подсветка деревьев, смонтирована система автоматического полива. В центре находится фонтан. По всему участку проходит дренажная система

Статус земли: земли населённых пунктов, ИЖС

Дополнительная информация об участке: участок расположен в живописной приватной зоне у леса рядом с рекреационными территориями

Коммуникации

Газ: есть

Э/э: есть (50 кВт)

Водопровод: центральный

Канализация: централизованная

Телефон: возможно подключение

Интернет: есть (оптоволокно)

Охрана: есть (собственный пост охраны, строгая охрана посёлка)

