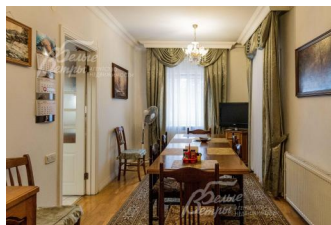


150 000 000 руб. 2 045 213 \$ 1 746 182 €

Курс ЦБ РФ 14.05.26 \$ — 73.34 руб. € — 85.90 руб.



## [Дом, Богородское КП Код: 148-908](#)

**Код: 148-908**

### Особенности объекта

Усадьба в строго охраняемом обжитом коттеджном поселке в едином стиле, в самом престижном месте Калужского шоссе, в окружении соснового и смешанного леса. Центральные коммуникации, просторные прогулочные зоны, уважаемые соседи. Поселок примыкает к "Дому приемов Газпрома" (спортивный комплекс: кегельбан, бассейн, тренажерный зал, теннисные корты, конюшня, спорт.площадки). В доме есть лифт, 7 спален и много других помещений - несколько гостиных и каминов, гараж, зона сауны, квартира персонала, технические и бытовые и другие. Просторный лесной участок, есть большая отапливаемая теплица

### Расположение

Богородское КП (Городище)  
**Калужское шоссе**, от МКАД по шоссе: 10 км, всего: 12 км  
**Тип застройки:** обжитой к/п

### Дом

**Общая площадь строений:** 867 м<sup>2</sup>

**Количество уровней:** 3

**Спален:** 7. **С/узлов:** 6. **Комнат всего:** 19.

**Опции:** машиномест крытых: 2, в т.ч. в теплом гараже: 2; сауна; купель; квартира для персонала; терраса; камин; холодный подвал; лифт, купель, зимний сад, теплая теплица.

**Материал стен:** цоколь и внешние стены - вибропрессованные блоки, облицованные кирпичом, внутр. стены - кирпич;

**Облицовка стен:** облицовочная плитка (Бельгия)

**Кровля:** металлочерепица (стойки с подогревом)

**Окна:** стеклопакеты ПВХ

**Стадия готовности:** меблирован

**Цоколь:** - центральный холл 28 кв.м; котельная 24 кв.м; гараж на 2 а/м; Зона сауны: парная, большая купель, туалет, душ, комната отдыха 43 кв.м, выходящая в двухсветный зимний сад 40 кв.м; - блок для персонала постоянного (кухня 11 кв.м; санузел с ванной, спальня 20 кв.м и спальня 15 кв.м); - хозяйственная зона (стирочная с ванной, кладовая, гладильная); - зона кладовых (3 штуки, включая холодную кладовую)

**1-ый этаж:** тамбур, гостевой санузел, гардеробная, гостевая спальня 11 кв.м со своим санузлом (с ванной), центральный холл 26 кв.м (вокруг которого размещены остальные помещения), кухня 19 кв.м, малая (семейная) столовая 18 кв.м; большая столовая с камином 32 кв.м, барная-игровая комната 29 кв.м, большая гостиная с камином 54 кв.м, бильярдная 21 кв.м; жилая комната 15 кв.м, кабинет 27 кв.м с камином и лестницей на 2-й этаж в мастер-спальню;

кв.м; жилая комната 15 кв.м, кабинет 27 кв.м с камином и

**2-ой этаж:** центральный холл со вторым светом 41 кв.м; мастер-спальня с камином 28 кв.м с собственными гардеробной 7 кв.м и санузлом (с ванной- джакузи) 15 кв.м; спальня со своим санузлом 23 кв.м; еще три спальни 27, 30, 30 кв.м, общий санузел (с ванной) 6 кв.м

**Описание внутренней отделки:** дом с отделкой в классическом стиле. Стены выровнены, оштукатурены, оклеены по всему дому обоями, санузлы - плитка. На полу мрамор на входе, плитка в санузлах, весь дом из паркета дуба елочка. Широкая монолитная лестница. Сантехника вся установлена импортная. В доме все разведено, теплые полы электрические везде, где кафель. Двери из массива покрыты белой краской.

**Инженерное обеспечение:** установлены газовый котел Buderus G424 и бойлер. Лифт. Естественная вентиляция. Есть система очистки воды.

**Мебель, оборудование:** меблирован

**Дополнительные строения:** - теплица 62 кв.м, с отоплением, с автоматически открывающейся крышей, - хоз. блок

**Дополнительная информация о доме:** дом в классическом стиле (в стиле итальянской виллы). Фундамент ленточный, плиты перекрытия ж/б монолитные. Высота потолков: 1 этаж - от 2,4 до 3,5 м, 2 этаж - 2,7 м.

## Участок

**Площадь участка, соток:** 25

**Тип участка:** прилесной

**Благоустройство участка:** на участке взрослые лесные деревья (березы, сосны), с другой стороны - фруктовый сад

**Статус земли:** ИЖС

**Дополнительная информация об участке:** участок правильной формы с бетонным сплошным ограждением высотой более 2 м, откатные ворота металлические, калитка более 2 м.

## Коммуникации

**Газ:** есть (магистральный)

**Э/э:** есть (40 кВт)

**Водопровод:** центральный

**Канализация:** централизованная

**Интернет:** есть

**Охрана:** есть

## Описание инфраструктуры

Инфраструктура поселка Воскресенское, д/о "Архангельское"

## Элементы положит. окружения

Закрытая территория, отдельная дорога до поселка.