

Снят с реализации

Курс ЦБ РФ 18.12.25 \$ — 80.38 руб. € — 94.15 руб.

[Дом, Бристоль к/п Код: 455-606](#)

Код: 455-606

Особенности объекта

Элегантный коттедж в английском стиле площадью 400 кв.м в престижном коттеджном поселке Бристоль. Высокое качество строительства, материалы отделки премиум-класса. Отличный функционал: 5 больших спален, просторная гостиная с камином из натурального камня, кухня, столовая, кабинет и спортивный зал. Продуманная до мелочей инженерия. Красивый участок с профессиональным ландшафтным дизайном. На участке также расположена беседка, построенная в едином стиле с домом, с раздвижным панорамным остеклением, оборудованная панорамными вентиляторами, печью с мангалом и казаном, кухней и санузлом. Элитный коттеджный поселок с богатой инфраструктурой. Московская прописка. Близко метро Рассказовка, школы, сады, спортивные, художественные и музыкальные школы, торговые центры.

Расположение

Бристоль к/п (Лапшинка)

Киевское шоссе, от МКАД по шоссе: 8 км, всего: 9 км

Тип застройки: обжитой к/п

Дом

Общая площадь строений: 400 м²

Количество уровней: 3

Спален: 5. **С/узлов:** 4. **Комнат всего:** 9.

Опции: машиномест крытых: 1, в т.ч. в теплом гараже: 1; терраса; камин; спортзал, кабинет.

Материал стен: финский кирпич

Облицовка стен: Клинкерный кирпич

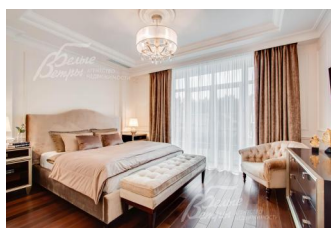
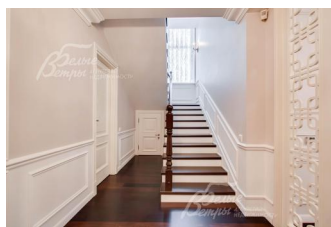
Кровля: металлочерепица (крыша утеплена по технологии Эковата, что позволяет удерживать тепло зимой и предотвращает нагревание дома летом)

Стадия готовности: меблирован

Описание внутренней отделки: выполнена отделка в классическом стиле с использованием материалов премиум-класса. Стены окрашены в светлые тона + лепнина. Напольные покрытия из термодерева (дуб, Голландия), в некоторых спальнях - ковролин. В доме водяной подогрев полов на 1-ом этаже и во всех ванных комнатах. Лестница на ж/б каркасе, ступени и перила из массива. Многоуровневый потолок с подсветкой. В доме установлена сантехника производства США, Великобритания. В ванной при мастер-спальне установлена двухместная ванна с гидромассажем. Все коммуникации разведены по дому под ключ.

Инженерное обеспечение: в котельной установлены котел Viessmann Vitodens 200, 80 кВт, накопительный бак на 1000 литров и многоступенчатая система

очистки воды + система обратный осмос. Система приточно-вытяжной вентиляции с функциями подогрева,



очистки, озонирования и охлаждения поступающего воздуха. Дом оборудован системой стабилизации и выпрямления напряжения, системой внутреннего и наружного видеонаблюдения, охранной сигнализацией.

Мебель, оборудование: интерьер и оснащение дома продуманы до мельчайших деталей и призваны сделать вашу жизнь максимально комфортной. Мебель в ванных комнатах, гардеробах и кухне выполнена по эскизам дизайнера на итальянской фабрике. Кухонная встроенная техника производства Miele, двухдверный холодильник Leibherr с подводом воды. Мощная канальная вытяжка над плитой. Мягкая мебель и предметы интерьера от американских дизайнеров. Кабинет из красного дерева. Эксклюзивные люстры с хрусталем и полудрагоценными камнями от Schonbek. Мраморные столешницы в ванных комнатах и в гардеробах, на кухне - гранит.

Дополнительные строения: беседка с раздвижным панорамным остеклением, оборудованная вентиляторами, печью с мангалом и казаном, кухней и санузлом.

Участок

Площадь участка, соток: 8.6

Тип участка: с деревьями и ландшафтом

Благоустройство участка: красивый участок с профессиональным ландшафтным дизайном в стиле английского сада оборудован автоматической 4-зонной капельной и сплинкерной системой полива. Установлена декоративная подсветка участка и дома с функцией автоматического включения/выключения по заданному графику.

Дополнительная информация об участке: со стороны фасада - кованное ограждение.

Коммуникации

Газ: есть (магистральный)

Э/э: есть (10 кВт)

Водопровод: центральный

Канализация: централизованная

Охрана: есть (2 КПП)

Описание инфраструктуры

Территория поселка огорожена и охраняется, организовано два въезда с Киевское и Боровского шоссе, при въезде действует контрольно-пропускной пункт с охраной. На территории поселка Бристоль работают детский сад и школа "Екатерининский лицей", организованы спортивные и детские площадки, теннисный корт, гостевые парковки, ресторан, салон красоты. Благоустроена пляжная зона у пруда. В 1,5 км от посёлка (20 минут пешком) находится ТЦ "Vnukovo Outlet Village". на территории которого есть супермаркеты "Мираторг" и "Азбука вкуса", аптека, рестораны, магазины и др.