

## Снят с реализации

Курс ЦБ РФ 27.07.24 \$ — 85.57 руб. € — 93.26 руб.

### [Дом, Бурцево КП Код: 231-107](#)

**Код: 231-107**

#### Особенности объекта

Безукоризненный во всех аспектах меблированный, в идеальном состоянии, дом высокого бизнес-класса. Строился для собственной семьи и включает комплекс строений - дом, крытая беседка-барбекю, баня с квартирой персонала, всепогодная застекленная беседка (между баней и домом) и рядом - уличная зона SPA с плавательным бассейном и 5-тиместной гидромассажной ванной. В доме 5 спален, отделка из элитных материалов, профессиональный стол русского бильярда (12 футов), камин из черного гранита. Редкий по богатству ландшафта участок. Около 500 взрослых деревьев и растений. Продвинутая дренажная система и система автополива. Дорожки из клинкера, художественная подсветка дома и участка. Продвинутая инженерия и оборудование. В охраняемом КП, в окружении леса и удобной близости от Москвы и аэропорта Внуково.

#### Расположение

Бурцево КП (Бурцево)  
**Киевское шоссе**, от МКАД по шоссе: 14 км,  
всего: 15 км  
**Тип застройки:** обжитой к/п

#### Дом

**Общая площадь строений:** 560 м<sup>2</sup> (основной дом 431 кв.м + баня 92 кв.м + застекленная веранда между домом и баней 37 кв.м)

**Количество уровней:** 4

**Спален:** 6. **С/узлов полных:** 4. **С/узлов неполных:** 2.

**Комнат всего:** 10.

**Опции:** бассейн; машиномест крытых: 2; баня; квартира для персонала; камин; 5-тиместная уличная гидромассажная ванна (50 форсунок гидро и аэромассажа). Профессиональный стол русского бильярда (12 футов). Резервный генератор..

**Материал стен:** кирпич

**Облицовка стен:** штукатурка Короед, термически обработанный кедр (покрыт Krasula), отделка цоколя - клинкерная плитка Stöher (Германия), на доме и участке - дизайнерская художественная подсветка

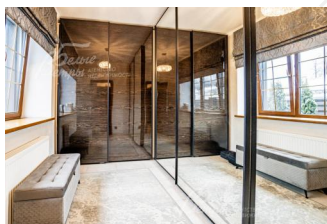
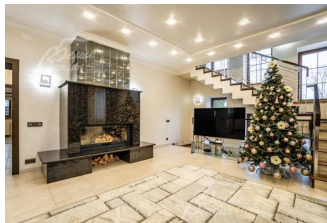
**Кровля:** мягкая (Tegola, металлическая водосточная система с подогревающим кабелем (также установлен подогрев в ендовах кровли))

**Окна:** стеклопакеты ПВХ (2-камерные, ламинированные, профиль Rehau Brilliant (премиальная линейка))

**Стадия готовности:** меблирован

**Цоколь:** бильярдная комната 60 кв.м (с профессиональным столом русского бильярда 12 футов), постирочная 16 кв.м, санузел гостевой 3 кв.м,

сезонная гардеробная 15 кв.м, гардеробная-кладовая 15 кв.м.



**1-ый этаж:** крытое крыльцо 10 кв.м, прихожая-холл 11 кв.м, гардеробная 10 кв.м, совмещенные кухня-столовая-гостиная 53 кв.м, спальня (кабинет) 15 кв.м, санузел с душем 5 кв.м, котельная 6 кв.м (с отдельным входом с крыльца).

**2-ой этаж:** холл-коридор 16,6 кв.м, мастер-спальня 21 кв.м со своим санузлом 9,5 кв.м (с ванной и душевой кабиной) и гардеробной 3,5 кв.м, детская спальня 15 кв.м со своей гардеробной-игровой, спальня 18,5 кв.м, общий санузел 13 кв.м с большой ванной-джакузи и душевой кабиной.

**3-ий этаж:** зал свободного назначения 57 кв.м с диванами, ТВ и библиотекой, спальня 32 кв.м, санузел 11 кв.м с душевой кабиной

**Описание внутренней отделки:** выполнена дорогостоящая отделка. На стенах в жилых зонах - венецианская штукатурка и дорогие обои, в цокольном этаже - клинкерная плитка и венецианская штукатурка, в санузлах - керамогранит (коллекции). На полу инженерная доска Admonter (Австрия), в бильярдной - специальный виниловый ламинат. Красивая и дорогая лестница по индивидуальному заказу - со ступенями из термоясеня, подступёнки - имитация кожи питона, ограждение - нержавейка, поручень - ясень. Потолки из гипсокартона и натяжные. Сантехника Villeroy & Boch (первый и второй этаж), Jacob Delafon (цокольный и мансардный этаж), смесители Newform и Hansgrohe. Розетки и выключатели Jung (Германия). Электрика АВВ. Межкомнатные двери UNION. Подоконники из термоясеня. Печь бани отделана изнутри талькохлоридом, снаружи змеевиком. Парная отделана канадским термокедром.

**Инженерное обеспечение:** установлен газовый котел Buderus Logano G215 95 кВт, система управления Buderus Logamatic 4211, резервный электрический котел Protherm 14 кВт, бойлер косвенного нагрева Buderus Logalux SU300/1 на 300л и многоуровневая система очистки воды. В бане установлен отдельный бойлер косвенного нагрева Buderus Logalux SU200/5E на 200л. Разводка горячего водоснабжения и отопления по дому выполнена из медных труб, в том числе теплые полы. В каждой жилой комнате установлена сплит-система кондиционирования Mitsubishi Electric. Охранная система Гольфстрим с системой видеонаблюдения на участке (12 камер) с удаленным управлением через смартфон.

**Мебель, оборудование:** дом полностью укомплектован мебелью и техникой, в т.ч. установлен кухонный гарнитур Nolte Küchen (Германия) со встроенной техникой Bosch (Германия): посудомоечная машина, винный шкаф, духовой шкаф, электроплита. 2 холодильника и холодильная камера LIEBHERR (Германия). Также в Бане есть 2 холодильника и морозильная камера LIEBHERR (Германия). В постирочной - техника Miele премиальной серии (стиральная машина, сушильная машина, гладильная система). Мебель ручной работы (реплики премиальных европейских брендов): столовый гарнитур (стул, стулья), кровати в спальнях, спальня гарнитуры, диван в гостиной Estetica. Профессиональный стол русского бильярда (12 футов). В бане установлен стол ручной работы из карагача. Оборудованные беседки с барбекю: мангал, русская печь, печь под казан, тандыр.

#### **Дополнительные строения:**

- Баня 92 кв.м, из бревна кедра ручной рубки d=27см. 1-ый этаж - банный комплекс: тамбур, комната отдыха 20 кв.м, туалет, помывочная с душем и обливным ведром, просторная парная с большой дровяной печью (внутри отделана талькохлоридом, снаружи - змеевиком), кладовая и хозпомещение; 2-й этаж: квартира персонала (с отдельным входом с улицы): прихожая, кухня-столовая, спальня, санузел;

- Застекленная (с трех сторон) терраса 37,2 кв.м, выполняет также функцию соединения дома с баней;

- Также между домом и баней (выход из застекленной террасы - уличная зона СПА площадью ок.150 кв.м в виде террасы (покрытие - ДПК) с установленным в ней на уровне пола террасы плавательным бассейном (5,9м, с противотоком) и 5-тиместной гидромассажной ванной (50 форсунок), оба с фильтрацией, подогревом и множеством SPA-функций)

- Крытая беседка с мангалом, ок. 40 кв.м, в углу участка, в стиле основного дома, с "мягким остеклением";

- Барбекю-комплекс (летняя кухня) 24,7 кв.м (рядом с застекленной всепогодной беседкой) с мангалом, казаном, тандыром и коптильней;

- Большой навес 8\*7,7 м (с откатными воротами, на два больших авто)

- Дровница-хозблок 32,2 кв.м.

**Дополнительная информация о доме:** дом выполнен в архитектурном стиле современное шале. Фундамент монолитный железобетонный, вдоль фундамента и по участку создана продвинутая дренажная система (с несколькими каналами сбора воды).

## **Участок**

**Площадь участка, соток:** 20

**Тип участка:** с богатым ландшафтом и множеством взрослых деревьев

**Благоустройство участка:** По ландшафтному проекту. Высажено около 500 деревьев и растений, в том числе много хвойников из питомников Германии (сосны, ели, голубые ели, горные сосны и многое другое). В центре участка организована солнечная лужайка (южная сторона). Дорожки вымощены клинкерной брусчаткой, выполнена подсветка. Открытая терраса (около 150 кв.м) вокруг зоны SPA с уличным плавательным бассейном и гидромассажной ванной, отделана ДПК-доской; Продвинутая дренажная система (с несколькими каналами сбора

воды). Система автоматического полива 5 контуров.

**Статус земли:** ИЖС

**Дополнительная информация об участке:** участок правильной формы, с перепадами высот и террасами находится в центре поселка и огорожен забором, выполненном в единой стилистике с домом, с ж/б основанием и столбами, пролеты выполнены из ДПК-доски, с металлическим основанием, высота забора от 2,7 до 3,0 м.

## Коммуникации

**Газ:** есть (магистральный)

**Э/э:** есть (22 кВт)

**Водопровод:** индивид. скважина (66 м)

**Канализация:** централизованная

**Телефон:** есть

**Интернет:** есть

**Охрана:** есть (КПП оборудовано видеонаблюдением и автоматическими воротами)

## Описание инфраструктуры

Инфраструктура пос.Московский.